

Châtillon-sur-Marne

Cartes du zonage réglementaire – IGN Scan 25
Cartes du zonage réglementaire – Orthophotoplan
 Cartes des enjeux
 Cartes des aléas
Cartes des phénomènes historiques

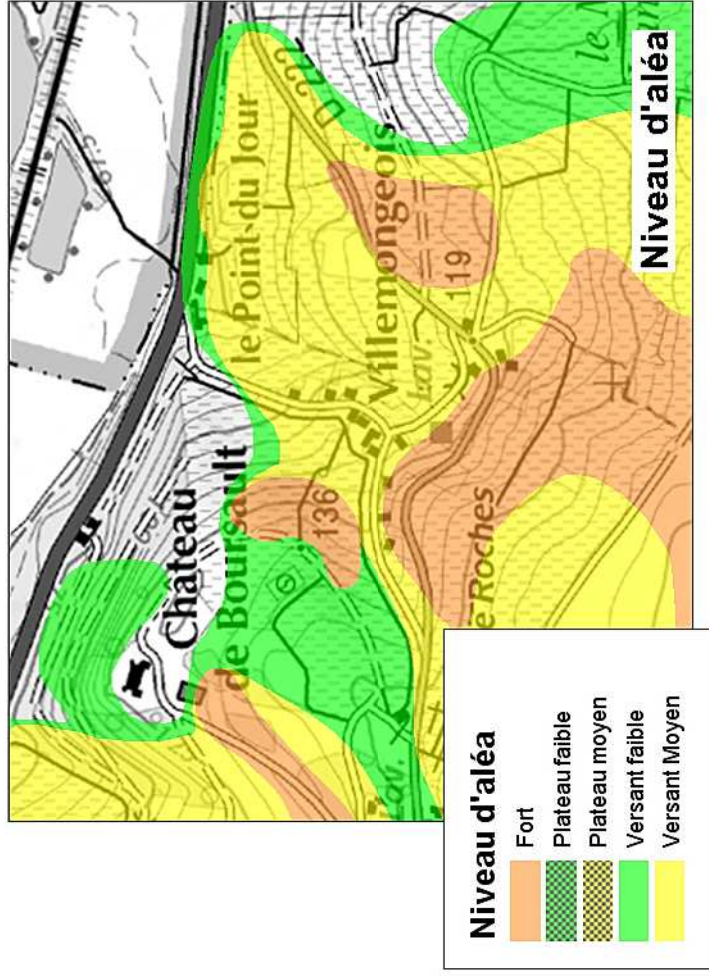


Direction départementale des territoires

L'ESSENTIEL DU PPRN GT EN TROIS CARTES

Le PPR établit une carte réglementaire à partir de la connaissance des aléas et des enjeux.

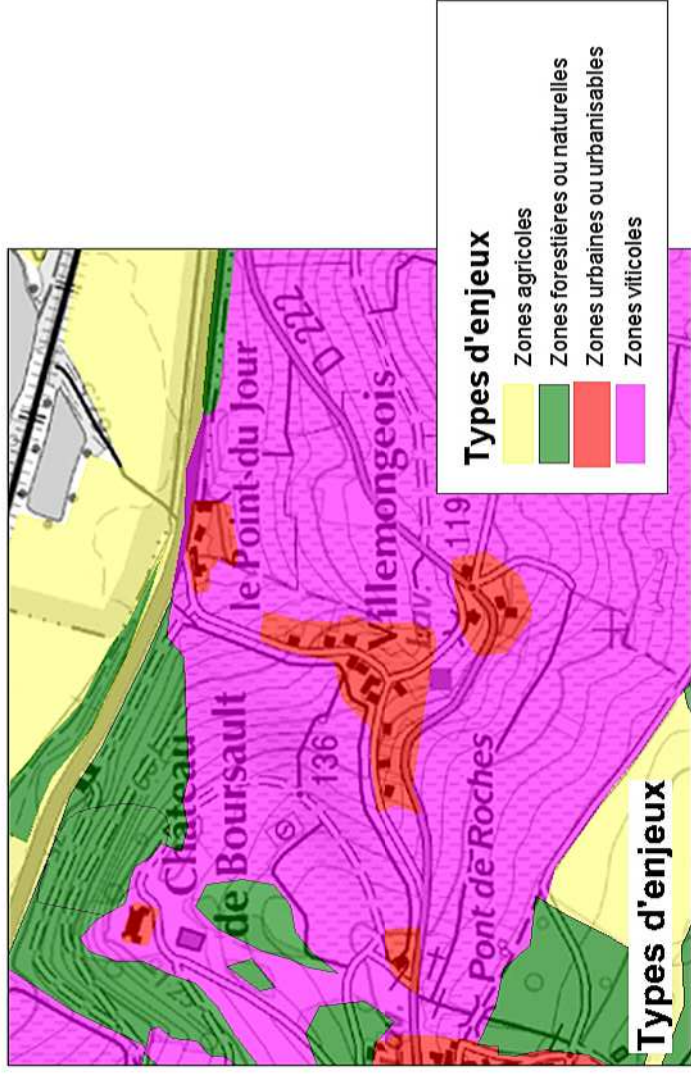
L'exemple de croisement ici présenté est celui d'une partie du territoire de la commune de Boursault.



Niveau d'aléa

- Fort
- Plateau faible
- Plateau moyen
- Versant faible
- Versant Moyen

Les cartes d'aléa ont été réalisées par le BRGM. Le niveau d'aléa traduit la prédisposition d'un site à produire un événement donné (glissement de terrain, fluage ...), ainsi que son intensité. Il est fonction de plusieurs critères (géologie, pente, présence d'eau ...), donc pas uniquement de phénomènes historiques.



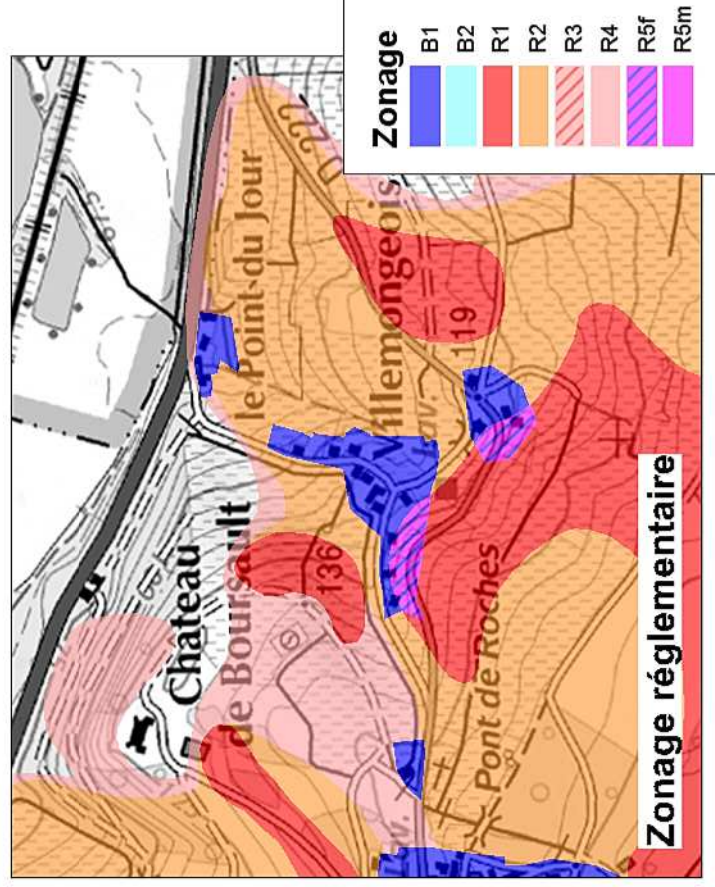
Types d'enjeux

- Zones agricoles
- Zones forestières ou naturelles
- Zones urbaines ou urbanisables
- Zones viticoles

Les cartes d'enjeux ont été établies en concertation avec chaque commune et en cohérence avec leurs documents d'urbanisme. Ont été considérées comme déjà urbanisées, les zones U, ainsi que les zones AU ayant fait l'objet de constructions de réseaux, d'une desserte et de la mise en place d'équipements publics.

X

=



Zonage

- B1
- B2
- R1
- R2
- R3
- R4
- R5f
- R5m

Le zonage réglementaire est issu du croisement entre l'aléa glissement de terrain et les enjeux selon le tableau ci-contre. Les secteurs qui ne sont pas soumis à des aléas ne sont pas réglementés par le PPR.

Tableau de croisement entre niveaux d'aléa et enjeux

ENJEUX	NIVEAUX D'ALEA					
	Faible		Moyen		Fort	
	Sur plateau	Sur versant	Sur plateau	Sur versant	Sur plateau	Sur versant
Zone extra-urbaine SANS ENJEUX PARTICULIERS (bâts, réseaux, ouvrages divers)	R4	R4	R3	R3	R3	R1
Zone extra-urbaine AVEC ENJEUX PARTICULIERS (bâts, réseaux, ouvrages divers)	R4	R4	R2	R1	R1	R1
Zone urbanisée, urbanisable ou zone d'activité	B2	B1	B1	B1	R5m	R5f

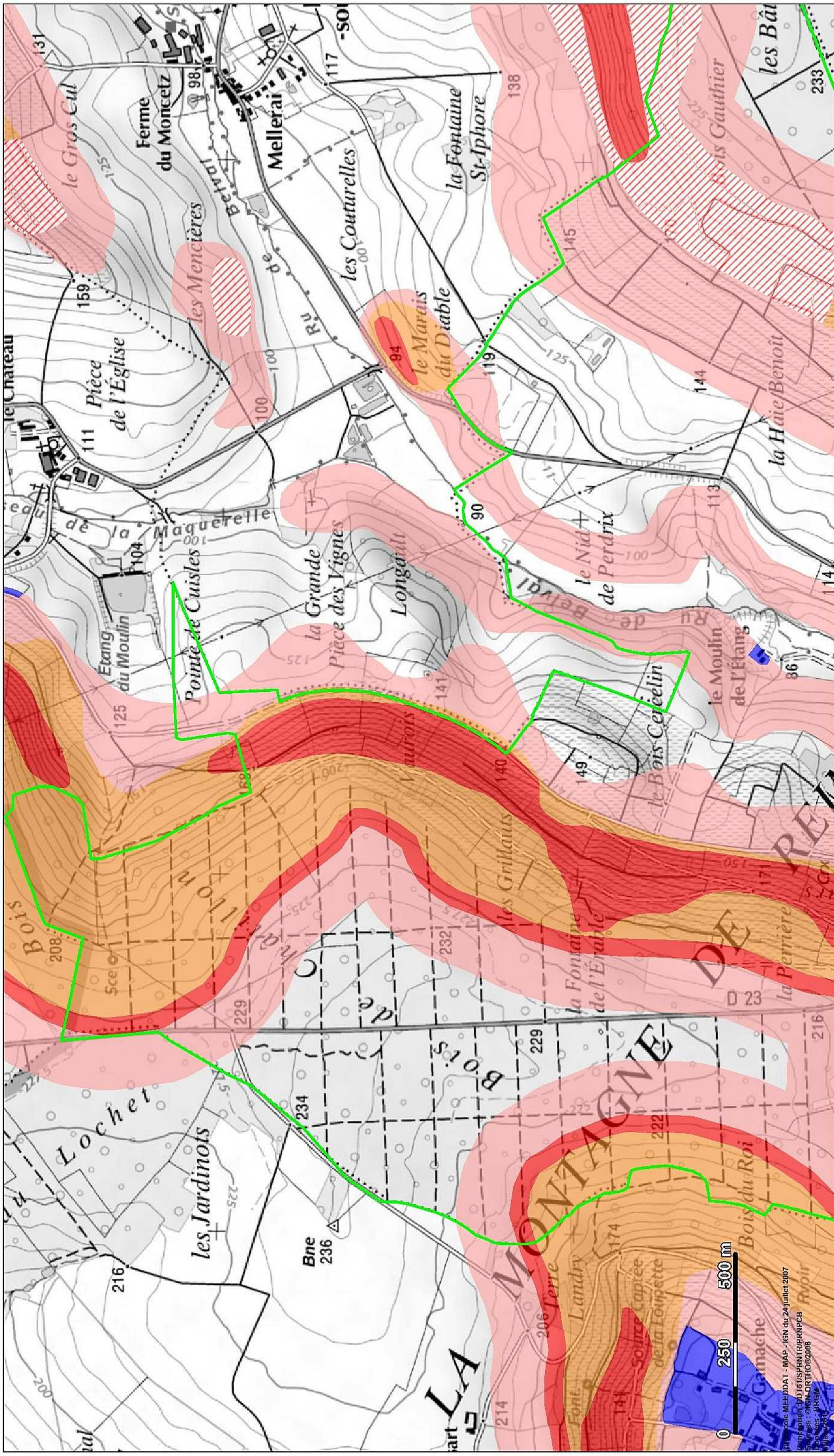
Niveau d'aléa croissant →


Zone extra-urbaine SANS ENJEUX PARTICULIERS (bâts, réseaux, ouvrages divers)
 Zone extra-urbaine AVEC ENJEUX PARTICULIERS (bâts, réseaux, ouvrages divers)
 Zone urbanisée, urbanisable ou zone d'activité

Faible		Moyen		Fort	
Sur plateau	Sur versant	Sur plateau	Sur versant	Sur plateau	Sur versant
R4	R4	R3	R3	R3	R1
R4	R4	R2	R1	R1	R1
B2	B1	B1	B1	R5m	R5f

Le zonage réglementaire est issu du croisement entre l'aléa glissement de terrain et les enjeux selon le tableau ci-contre. Les secteurs qui ne sont pas soumis à des aléas ne sont pas réglementés par le PPR.







 Echelle 1/10 000

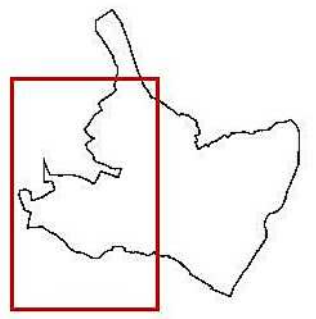
Légende



Limite communale

Zonage

- B1 
- B2 
- R1 
- R2 
- R3 
- R4 
- R5f 
- R5m 

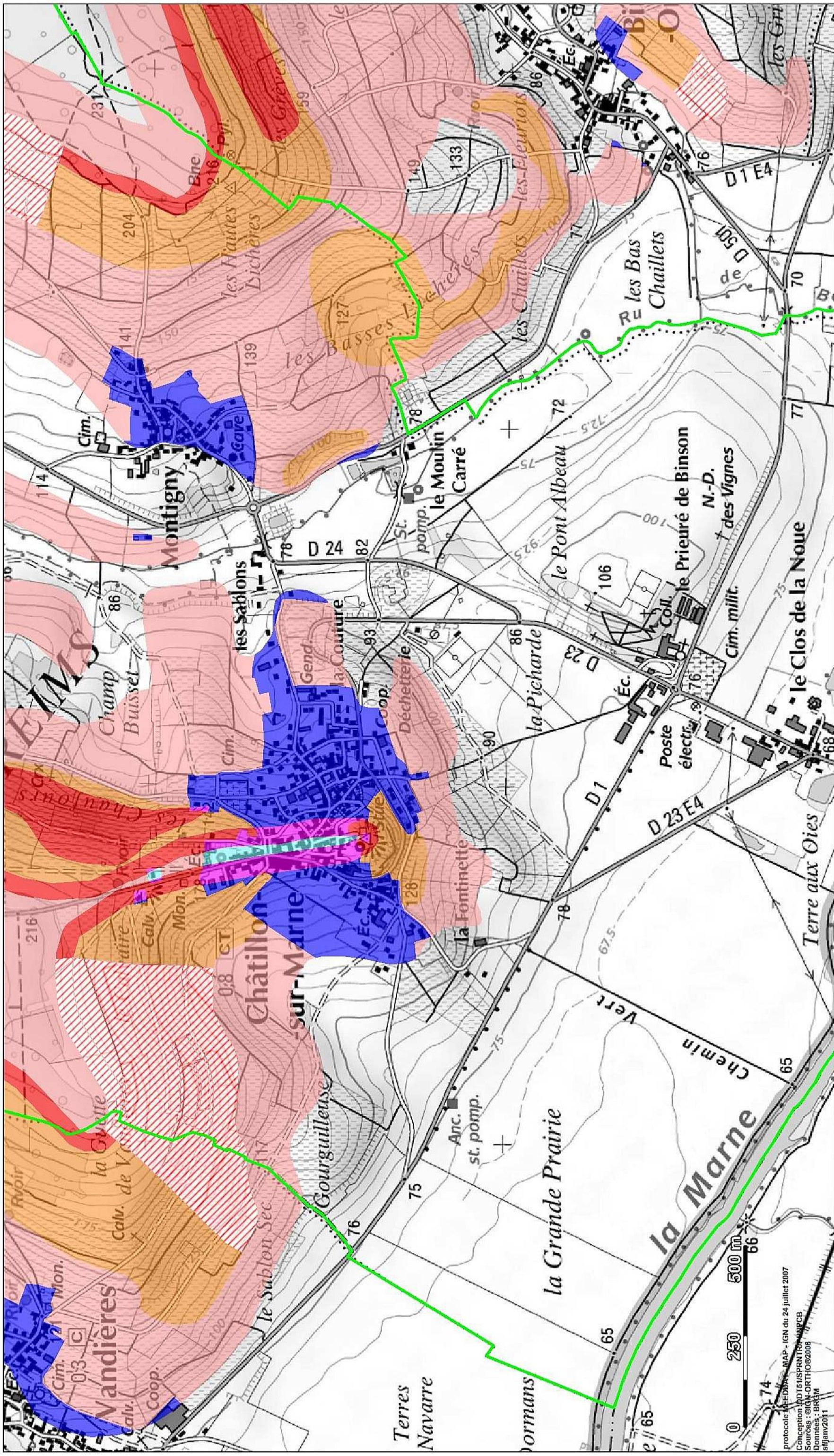



Zonage réglementaire

Plan de prévention des risques glissement de terrain
Vallée de la Marne - Tranche 3 -

CHATILLON-SUR-MARNE







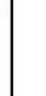


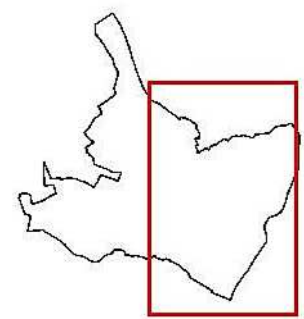




 Echelle 1/10 000

Légende
 Limite communale

Zonage
 B1  B2 
 R1  R2 
 R3  R4 
 R5f  R5m 

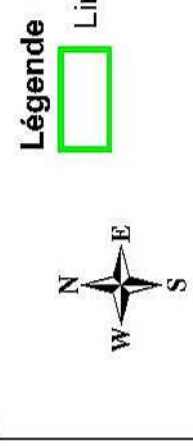
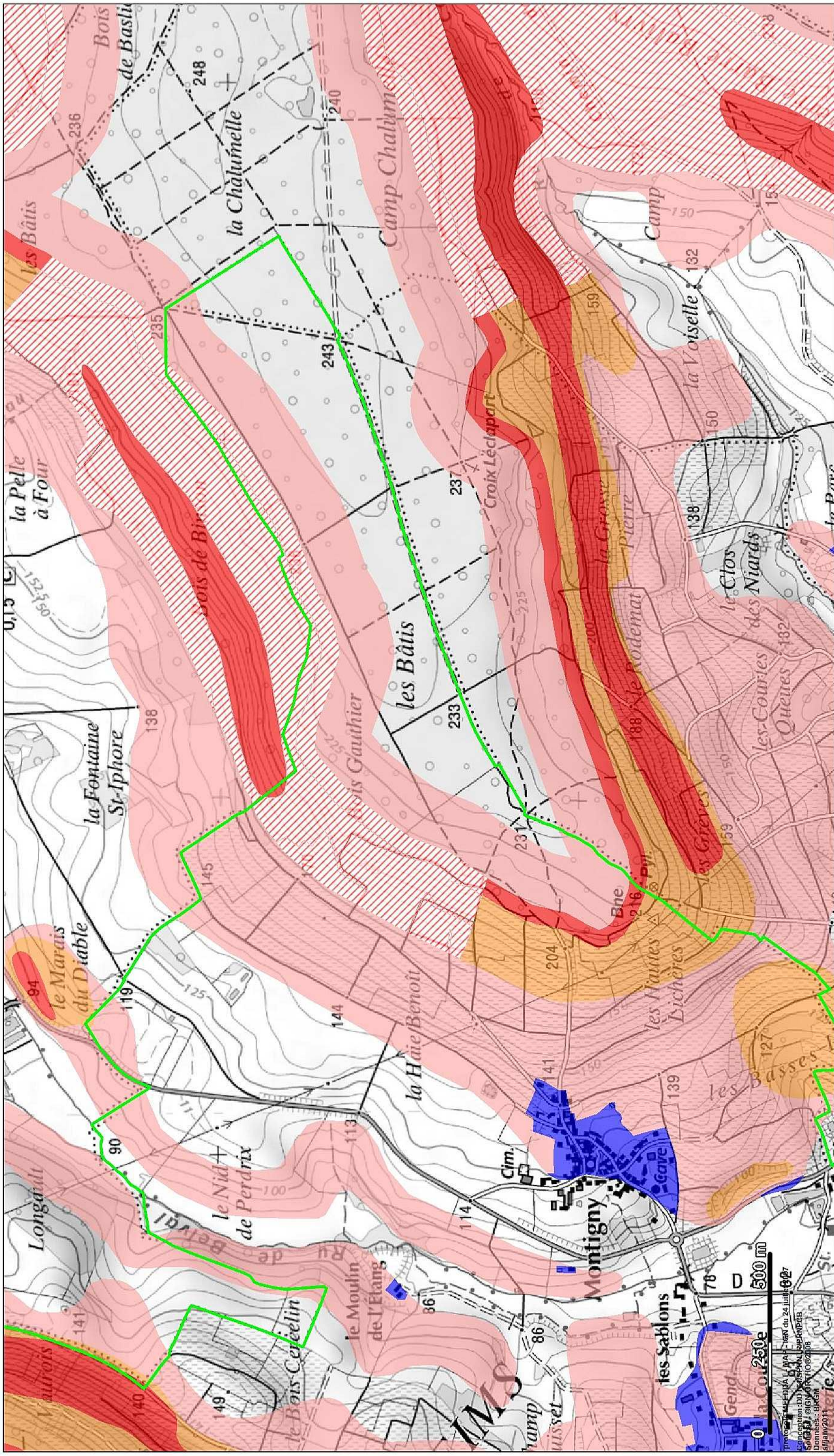


Plan de prévention des risques glissement de terrain
Vallée de la Marne - Tranche 3 -
CHATILLON-SUR-MARNE

Zonage réglementaire



protocole FEDER MAP - IGN du 24 juillet 2007
 Conception: DDT51 (S.PENTON) - P.C.B.
 Sources: S.I.G.M. ORTHO@2008
 Données: Brest
 01/Janv/2011



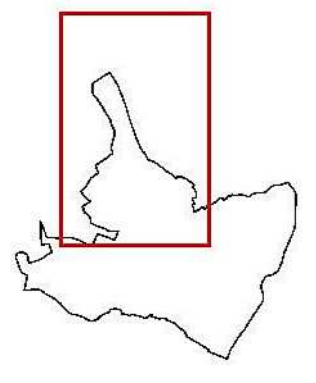
Légende



Limite communale

Zonage

- B1
- B2
- R1
- R2
- R3
- R4
- R5f
- R5m



Zonage réglementaire

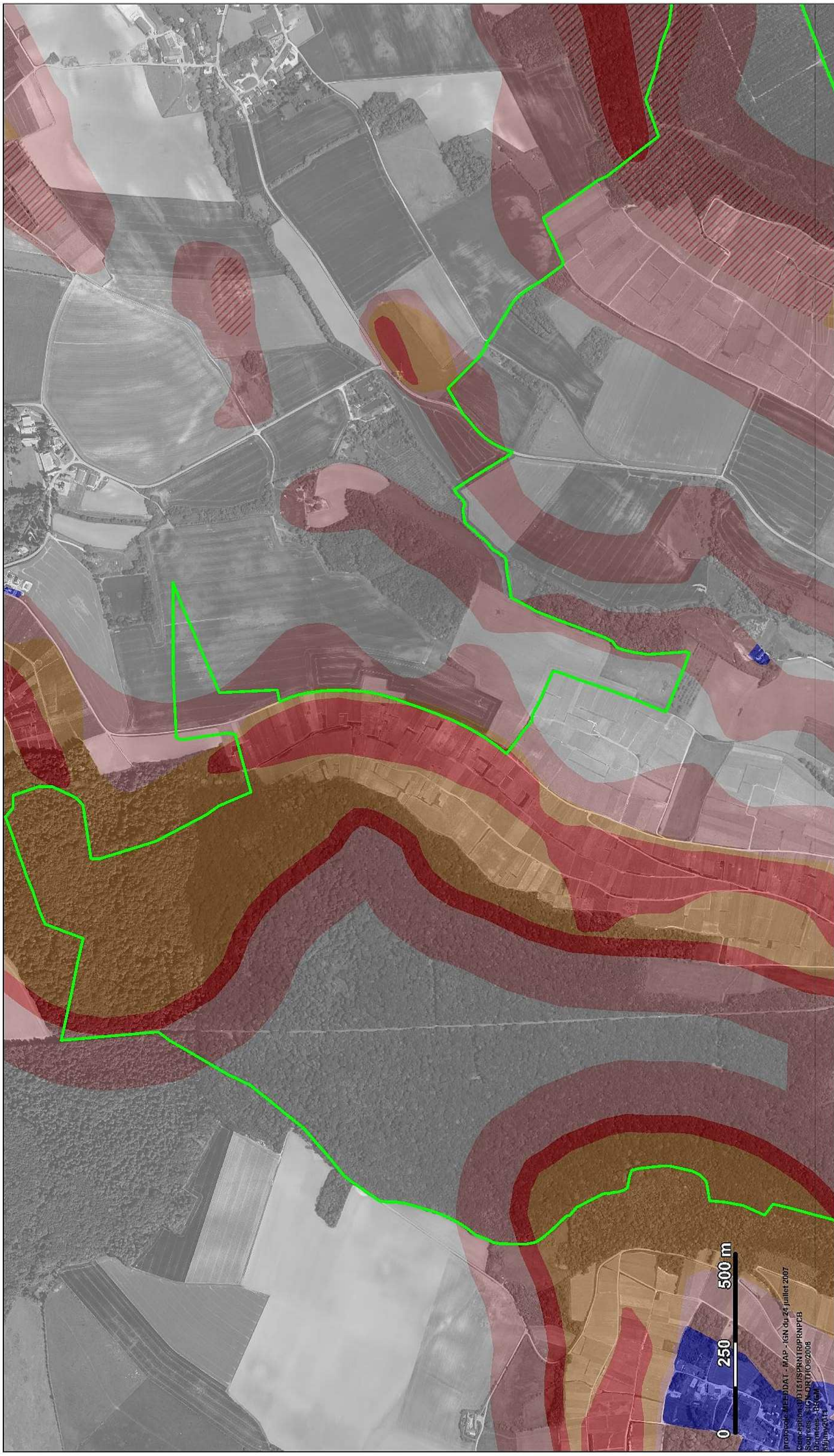
Plan de prévention des risques glissement de terrain

Vallée de la Marne - Tranche 3 -

CHATILLON-SUR-MARNE



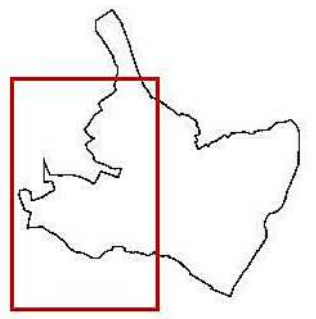
Echelle 1/10 000



Projet de loi - MAP - IGN du 24 juillet 2007
 Données IGN - IGN
 Sources : IGN - IGN
 IGN - IGN

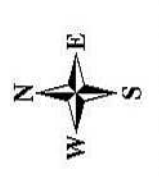
Zonage réglementaire

Plan de prévention des risques glissement de terrain
Vallée de la Marne - Tranche 3 -
CHATILLON-SUR-MARNE



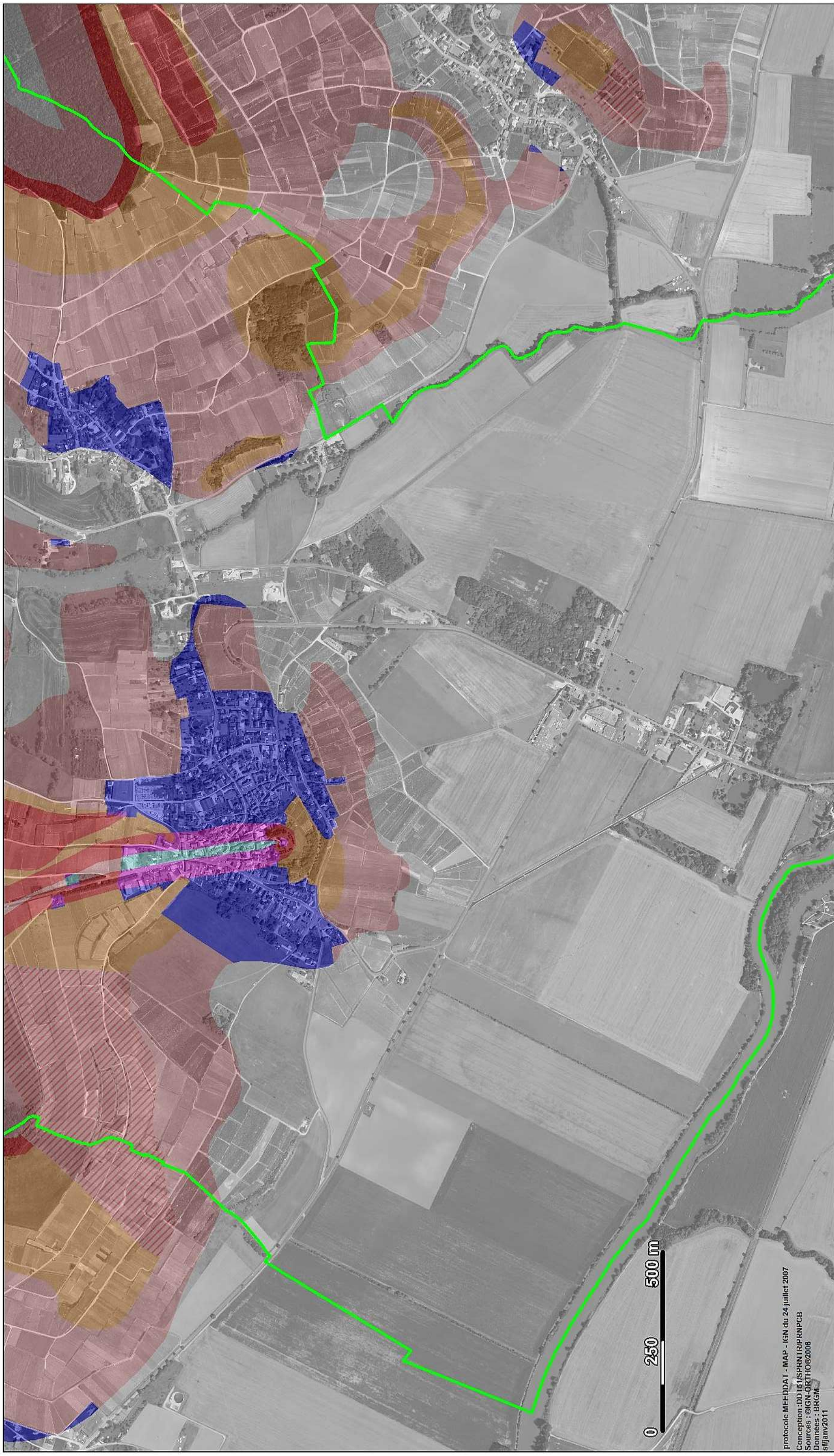
Zonage	B1	B2	R1	R2	R3	R4	R5f	R5m

Légende
 Limite communale

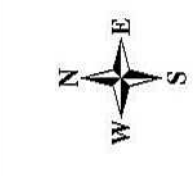


Echelle 1/10 000





protocole MEEDDAT - MAP - IGN du 24 juillet 2007
 Conception : DDT67 / SPNTR/PPN/PCB
 Sources : ©IGN, ©RTHO©2008
 Données : BRGM
 sfjanv2011

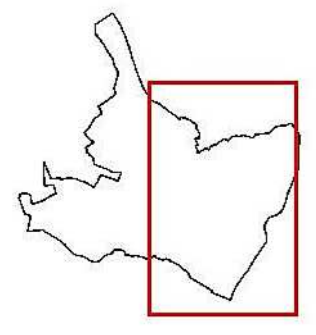


Légende



Limite communale

Zonage	B1	B2	R1	R2	R3	R4	R5f	R5m



Zonage réglementaire

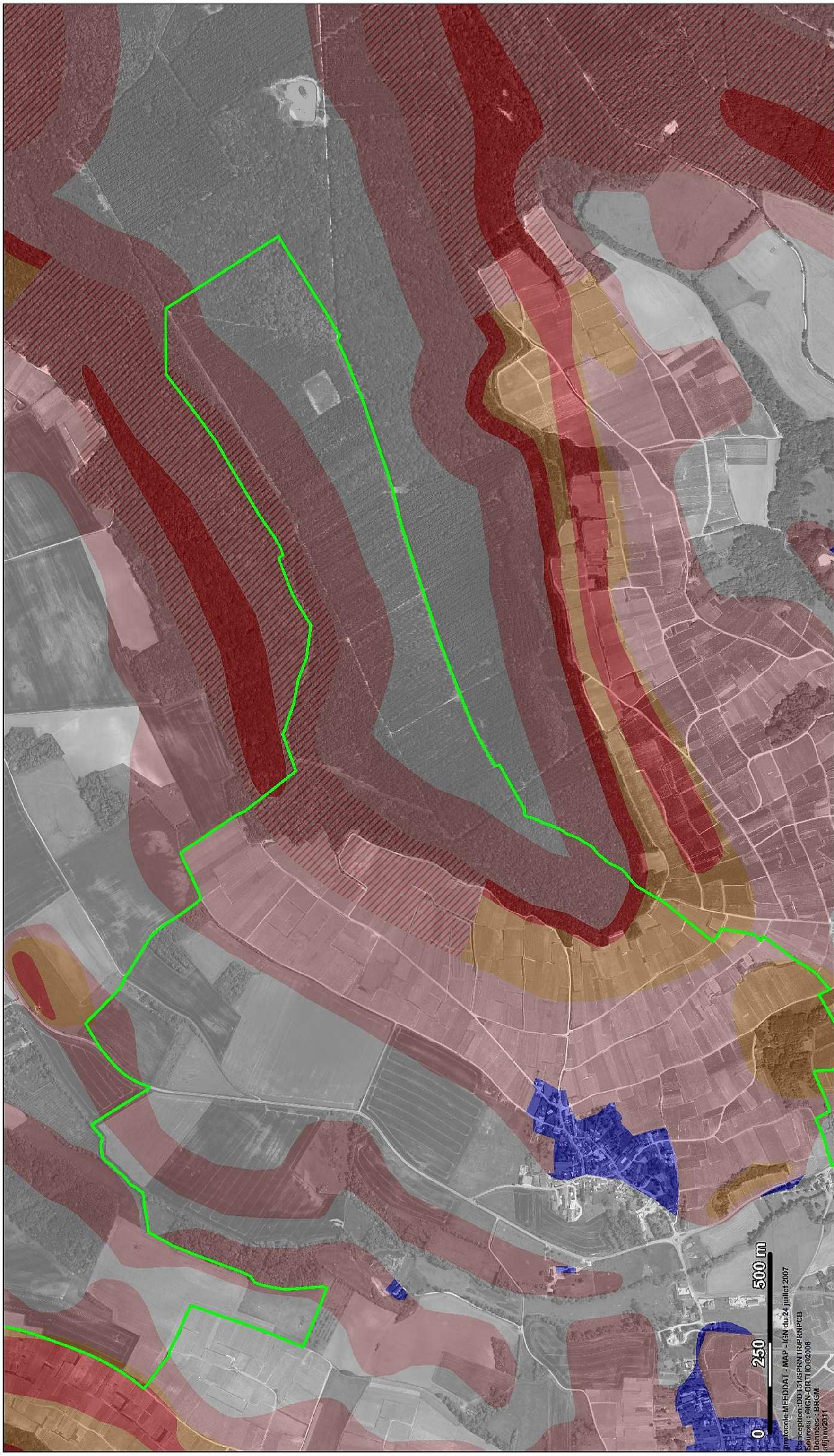
Plan de prévention des risques glissement de terrain

Vallée de la Marne - Tranche 3 -

CHATILLON-SUR-MARNE



Echelle 1/10 000



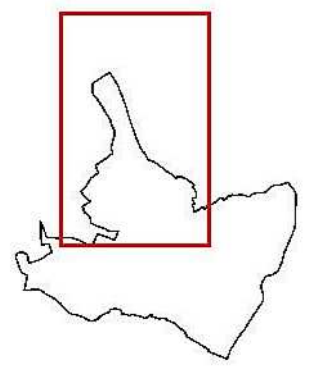
Légende



Limite communale

Zonage

- B1
- B2
- R1
- R2
- R3
- R4
- R5f
- R5m

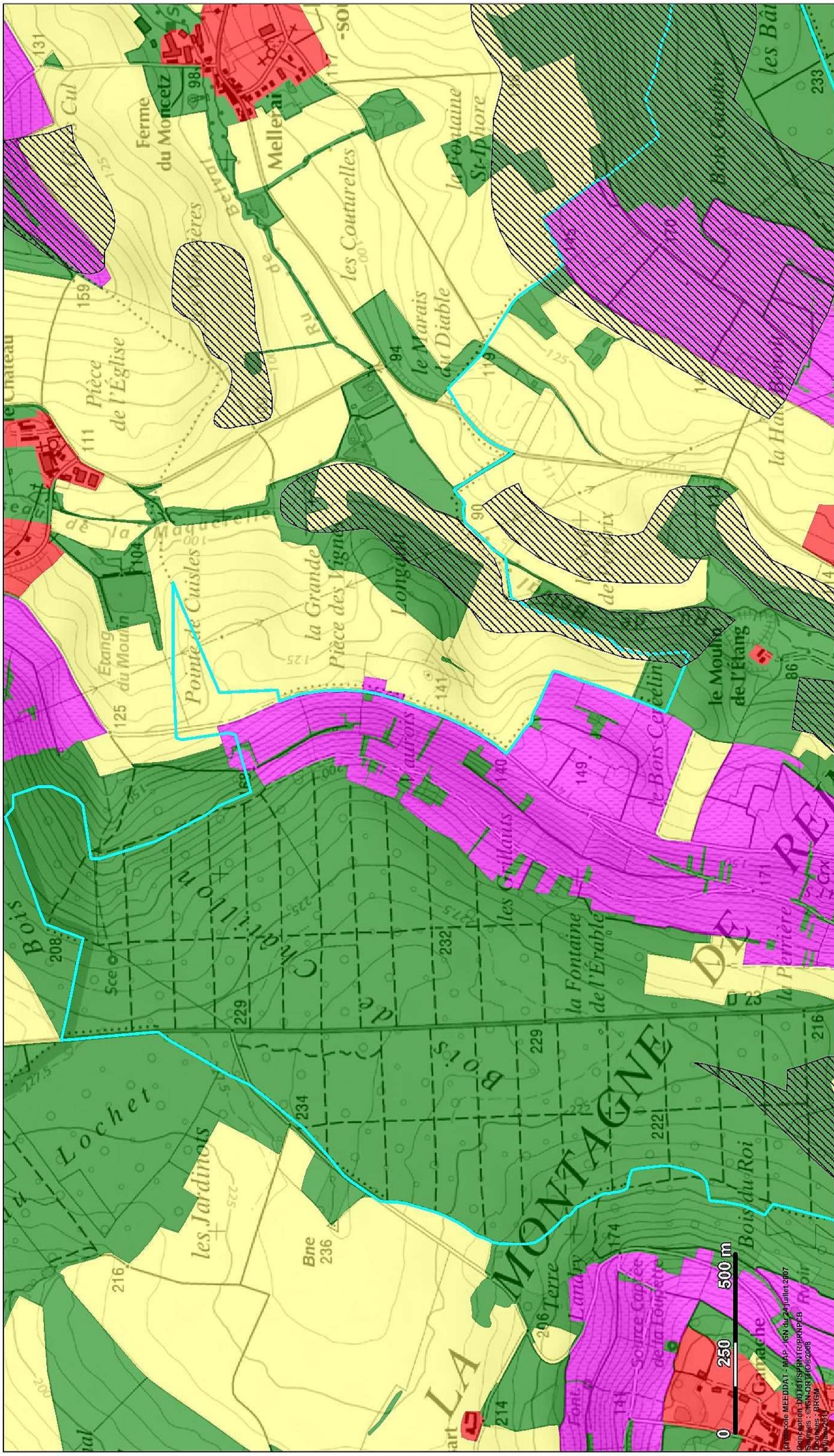


Zonage réglementaire

Plan de prévention des risques glissement de terrain
Vallée de la Marne - Tranche 3 -
CHATILLON-SUR-MARNE



Echelle 1/10 000








Echelle 1/10 000

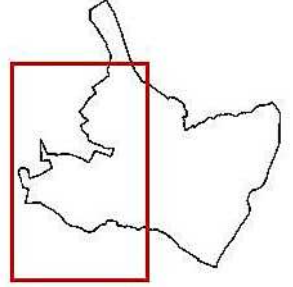
Légende



Limite communale

Enjeux

-  Zones agricoles
-  Zones forestières ou naturelles
-  Zones urbaines ou urbanisables
-  Zones viticoles
-  Zones sans enjeux

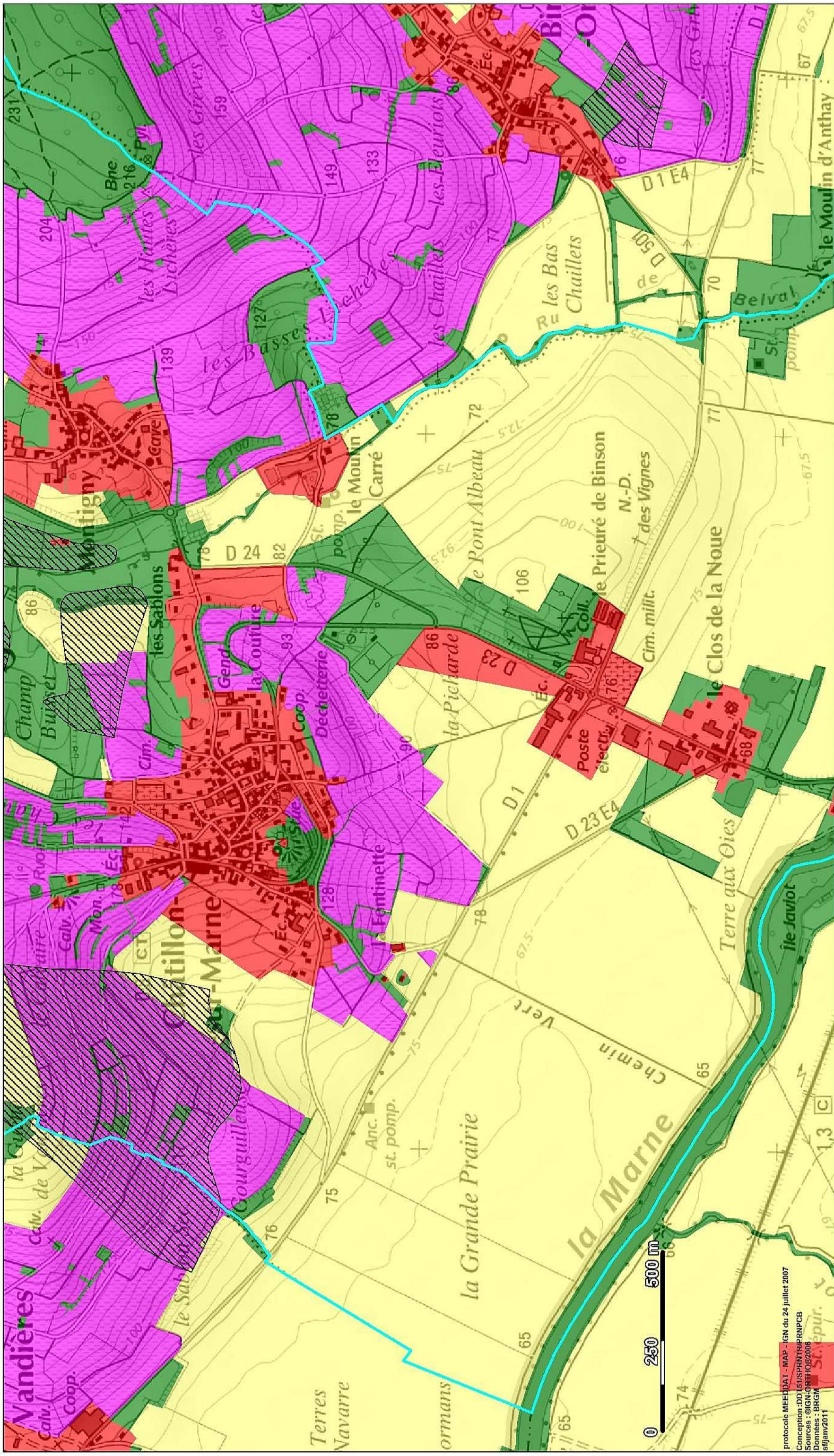


Enjeux

Plan de prévention des risques glissement de terrain
Vallée de la Marne - Tranche 3 -
CHATILLON-SUR-MARNE



Projet de loi MEEDDAT - MAP - V5N du 24 juillet 2007
 Géoportail - DDT61 (SPANTEP) - PNB
 Sources : IGN, ORF (©2008)
 Éditeur : BRGM



protocole MEEDDAT - MAP - IGN du 24 juillet 2007
 Conception - DDT15 / SPANTEP / RNP / PCB
 Sources : ©IGN / BRGM / IGN / 03/2008
 Domains : BRGM / St. Lepur. / 03/2011 / sifjanv2011

Légende

- Limite communale

Enjeux

- Zones agricoles
- Zones forestières ou naturelles
- Zones urbaines ou urbanisables
- Zones viticoles
- Zones sans enjeux

Enjeux

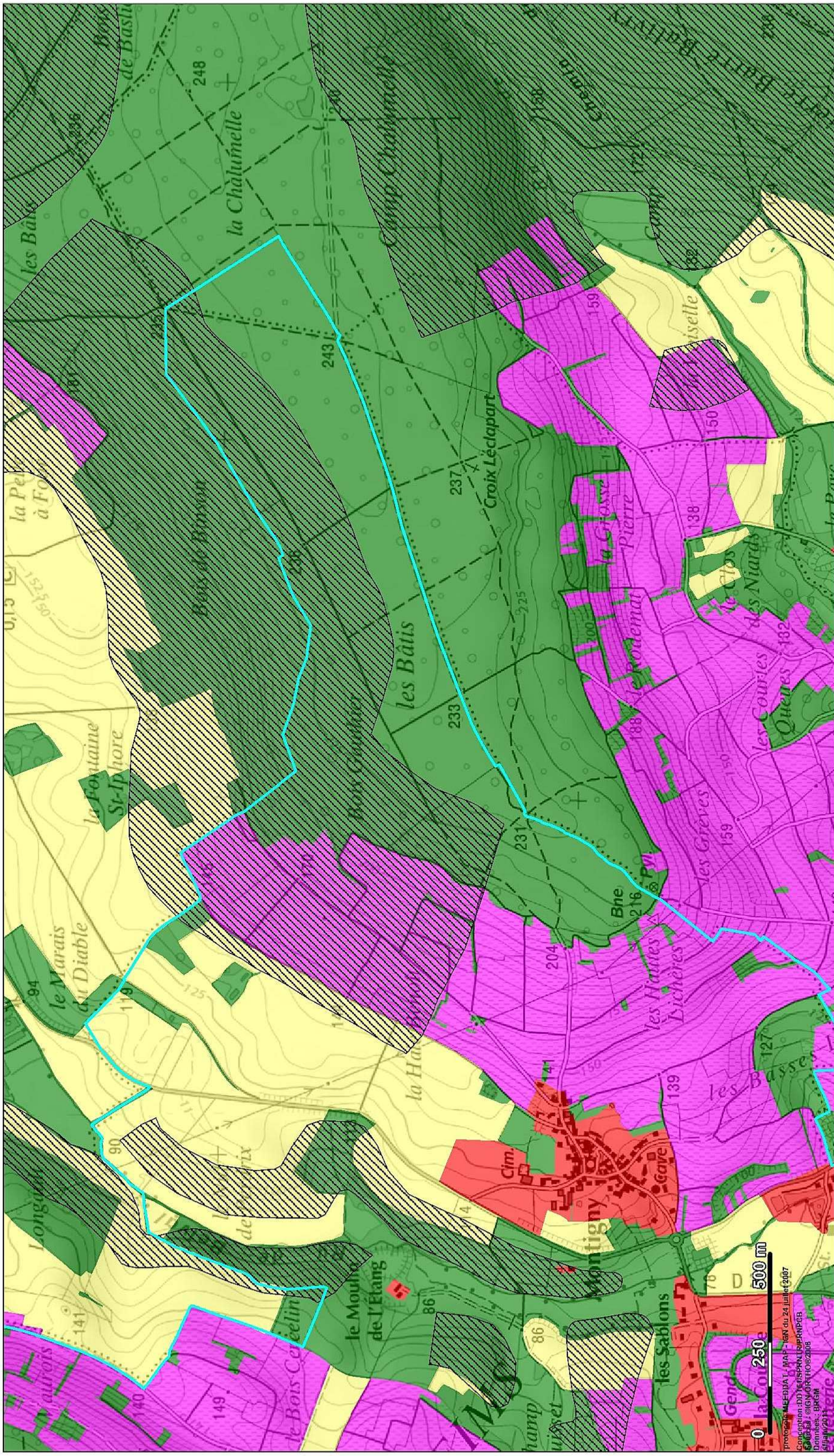
Plan de prévention des risques glissement de terrain


Vallée de la Marne - Tranche 3 -

CHATILLON-SUR-MARNE

Echelle 1/10 000

PRÉFET
DE LA MARNE



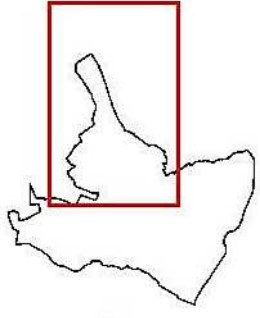


PRÉFET
DE LA MARNE

Plan de prévention des risques glissement de terrain

Vallée de la Marne - Tranche 3 -

CHATILLON-SUR-MARNE




Enjeux

	Zones agricoles
	Zones forestières ou naturelles
	Zones urbaines ou urbanisables
	Zones viticoles
	Zones sans enjeux

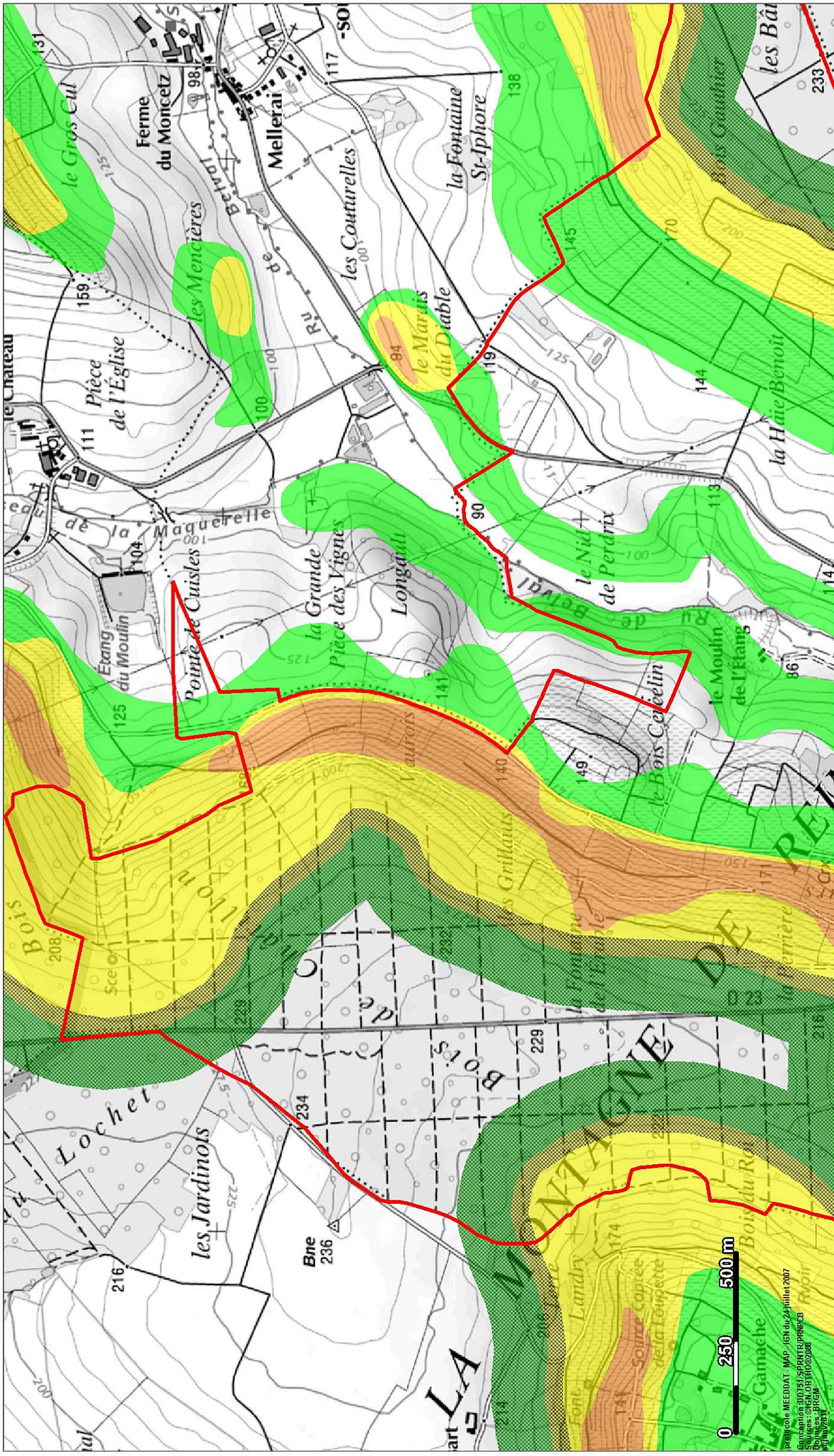
Légende

	Limite communale
--	------------------



Echelle 1/10 000

Projet de loi n° 1033 du 10 août 2017 (Loi n° 1033 du 10 août 2017 relative à la prévention des risques naturels) - MAP - IGN du 24 juillet 2007
 Conception : DDT (S) - PLANTECHER/ENR68
 © 2018 - @IGN/ART/100/2018
 Données : BRGM
 Sijal/2018



Aléa glissement de terrain

Plan de prévention des risques glissement de terrain
Vallée de la Marne - Tranche 3 -
CHATILLON-SUR-MARNE

Niveau d'aléa

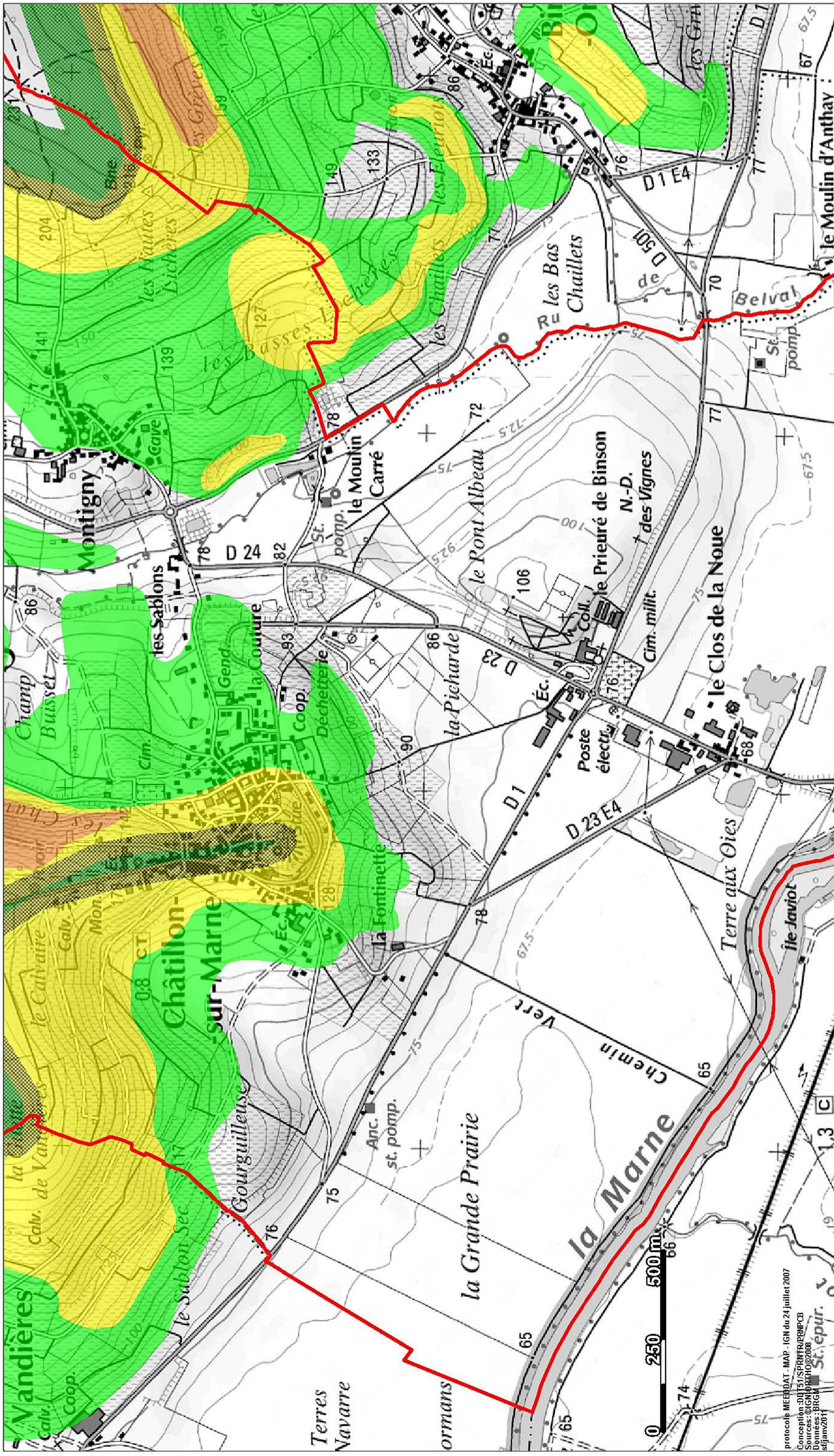
Fort	Orange
Plateau faible	Vert foncé
Plateau moyen	Vert moyen
Versant faible	Vert clair
Versant Moyen	Jaune

Légende

CHATILLON-SUR-MARNE

Echelle 1/10 000

Conception : MEEDDAT - MAP - IGN du 24 juillet 2007
 Sources : IGN (SPPRNT/PRNP/PCB) - IGN (SPPRNT/PRNP/PCB) - IGN (SPPRNT/PRNP/PCB)
 Données : PRNP - IGN (SPPRNT/PRNP/PCB)



Aléa glissement de terrain

Plan de prévention des risques glissement de terrain
Vallée de la Marne - Tranche 3 -

CHATILLON-SUR-MARNE

Niveau d'aléa

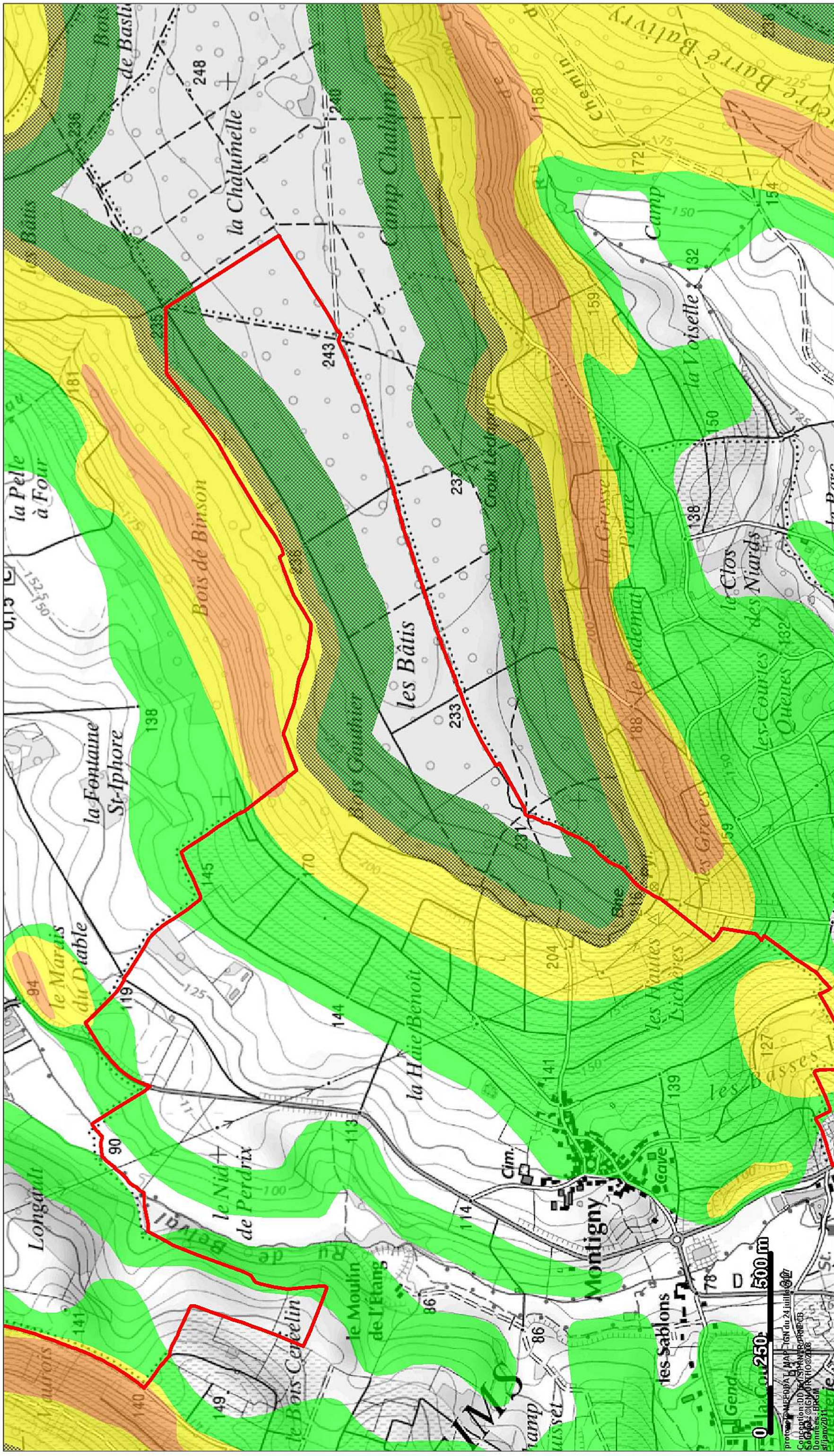
Fort
Plateau faible
Plateau moyen
Versant faible
Versant Moyen

Légende

Limite communale

Echelle 1/10 000

protocole MEERDAT - MAP - IGN du 24 juillet 2007
 Conception : DRI15/S/PRF/RP/PCB
 Sources : IGN/IGNF/2008
 Données : BRGM/ST.sepur.
 sifjan2011



Aléa glissement de terrain

Plan de prévention des risques glissement de terrain
Vallée de la Marne - Tranche 3 -
CHATILLON-SUR-MARNE

Légende

CHATILLON-SUR-MARNE

Echelle 1/10 000

Niveau d'aléa

	Fort
	Plateau faible
	Plateau moyen
	Versant faible
	Versant Moyen

CARTES DES EVENEMENTS HISTORIQUES

Le recensement des phénomènes historiques a été la première étape de l'élaboration du PPRn GT. Au plan technique, ce recensement présente un double intérêt :

- celui de **dresser un historique des événements**, ce qui permet d'avoir une idée de la sensibilité du territoire concerné vis-à-vis des glissements de terrain ;
- celui d'**identifier les conditions de l'environnement ayant favorisé l'apparition des glissements de terrain**.

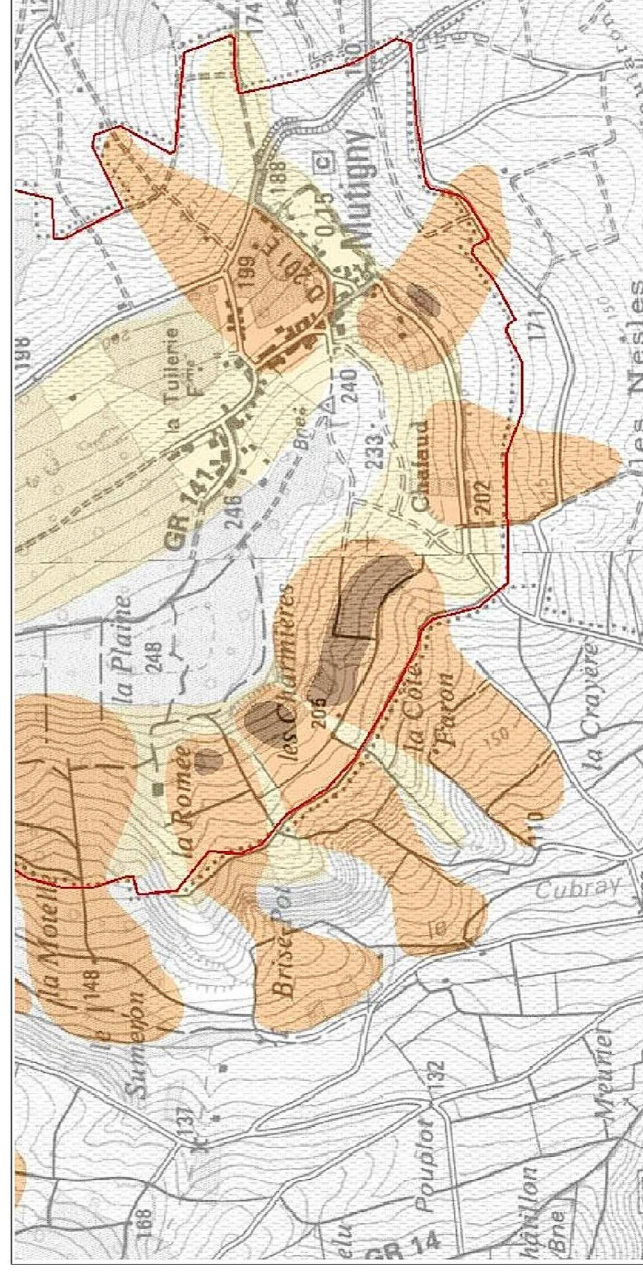
Le recensement des phénomènes historiques a été réalisé par le BRGM. Les glissements de terrain datant de l'Holocène et du Pléistocène sont des glissements anciens, au sens géologique, c'est-à-dire qu'ils se sont produits à des périodes généralement antérieures à l'occupation de la région par l'homme.

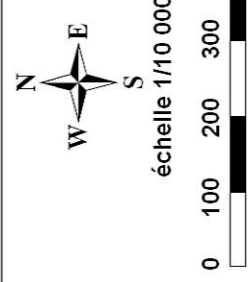
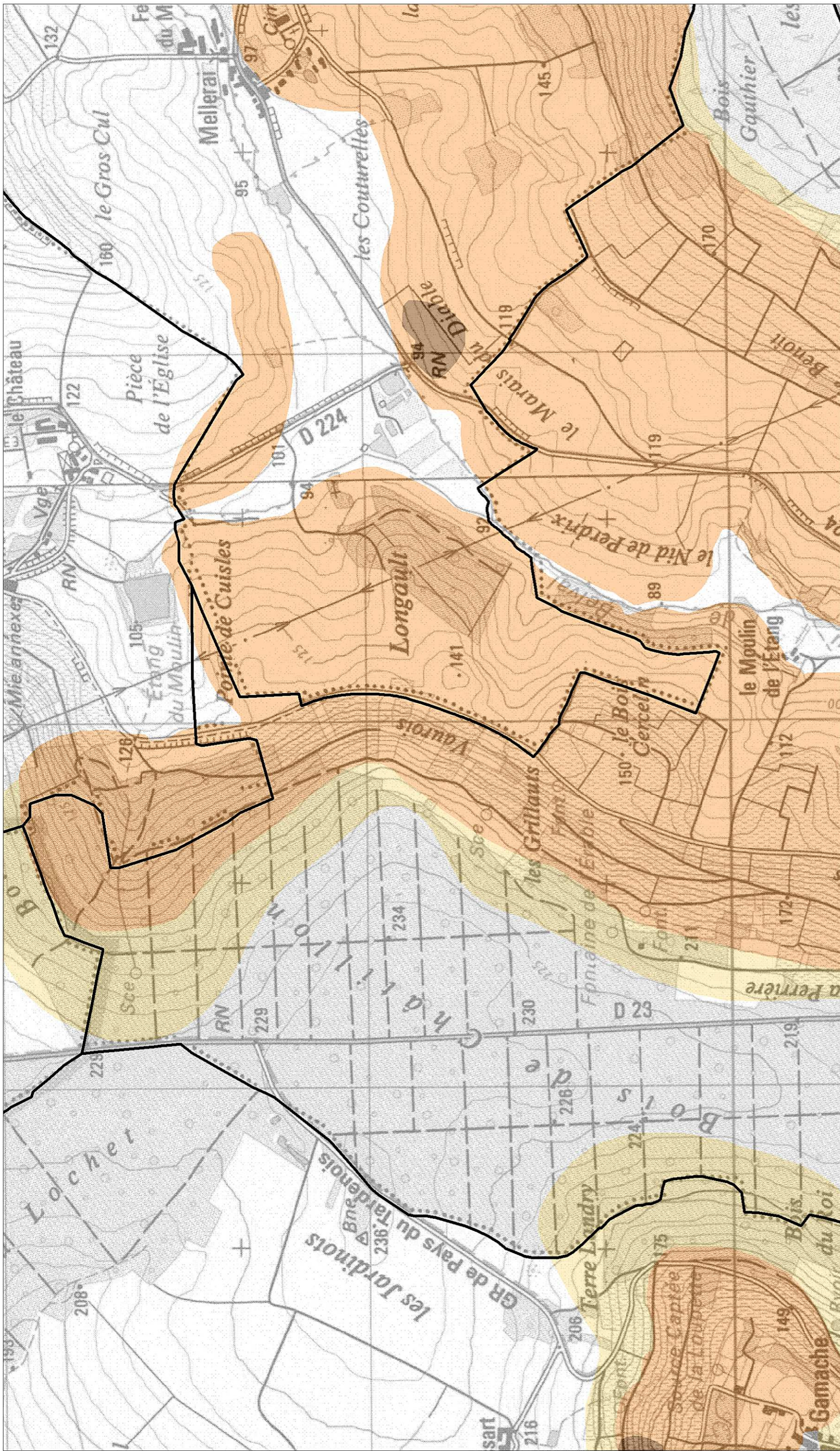
Les cartes produites par le BRGM distinguent quatre âges de glissements de terrain :

- **glissement Pléistocène** : datant de plus de 10 000 ans ;
- **glissement Holocène** : datant de moins de 10 000 ans, la date précise reste inconnue ;
- **glissement récent à actuel** : datant d'une époque pour laquelle on a pu obtenir un témoignage chronologique

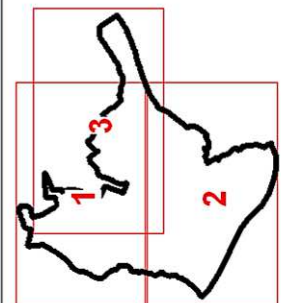
Le recensement des phénomènes historiques a ensuite été utilisé par le BRGM pour la cartographie de l'aléa. Les événements historiques sont en effet un des paramètres permettant de définir le niveau de l'aléa avec les paramètres naturels et anthropiques (géologie, lithologie, pente, morphologie, présence d'eau...).

Exemple de carte des phénomènes historiques de la commune de Mutigny



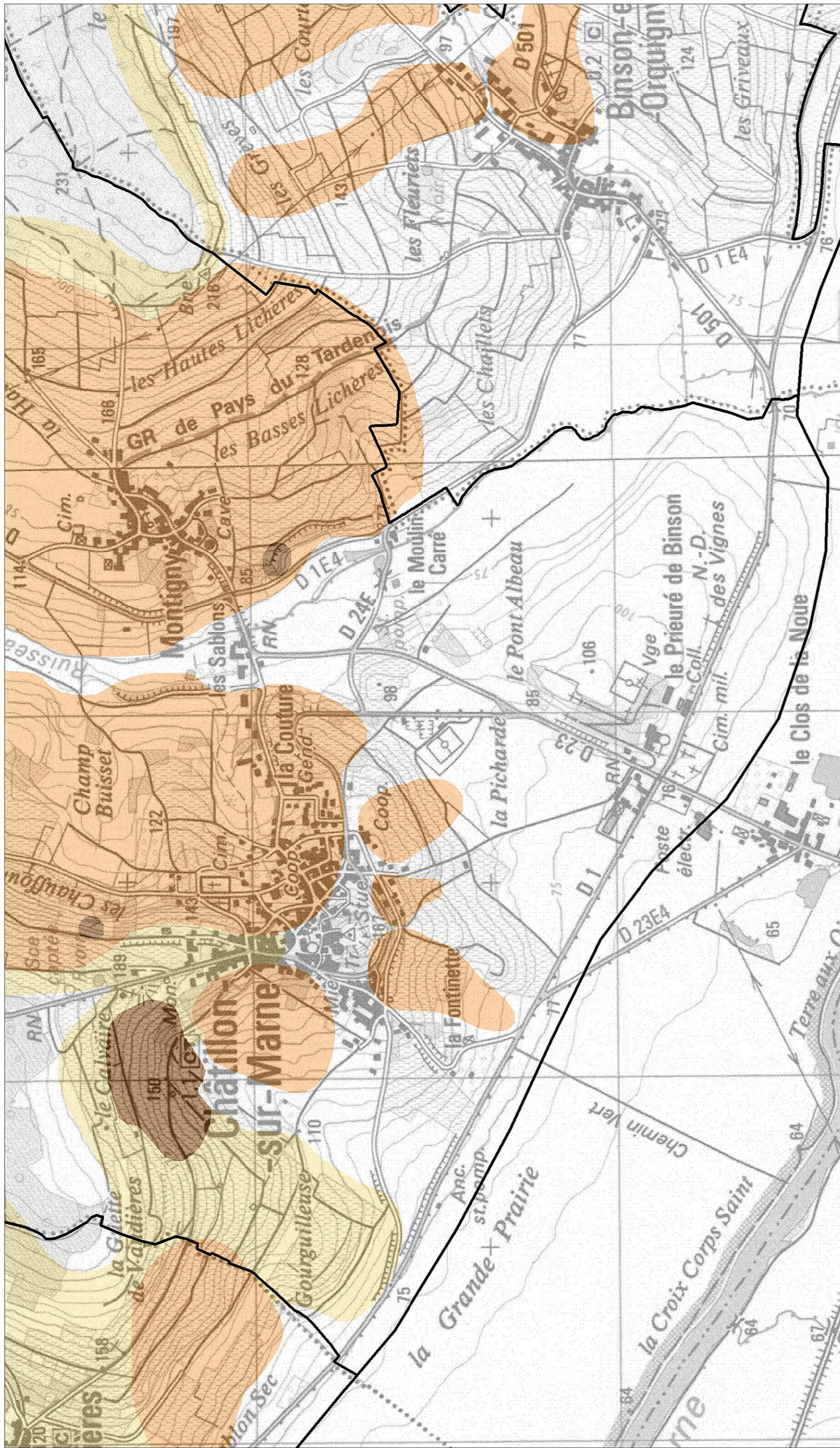


- Glissements de terrain (par âge)
- Récent à actuel
 - Holocène
 - Pléistocène
- Zone d'étude de la commune



Cartographie historique
des glissements de terrain
CHATILLON-SUR-MARNE_1





**Cartographie historique
des glissements de terrain
CHATILLON-SUR-MARNE_2**

Glissements de terrain (par âge)

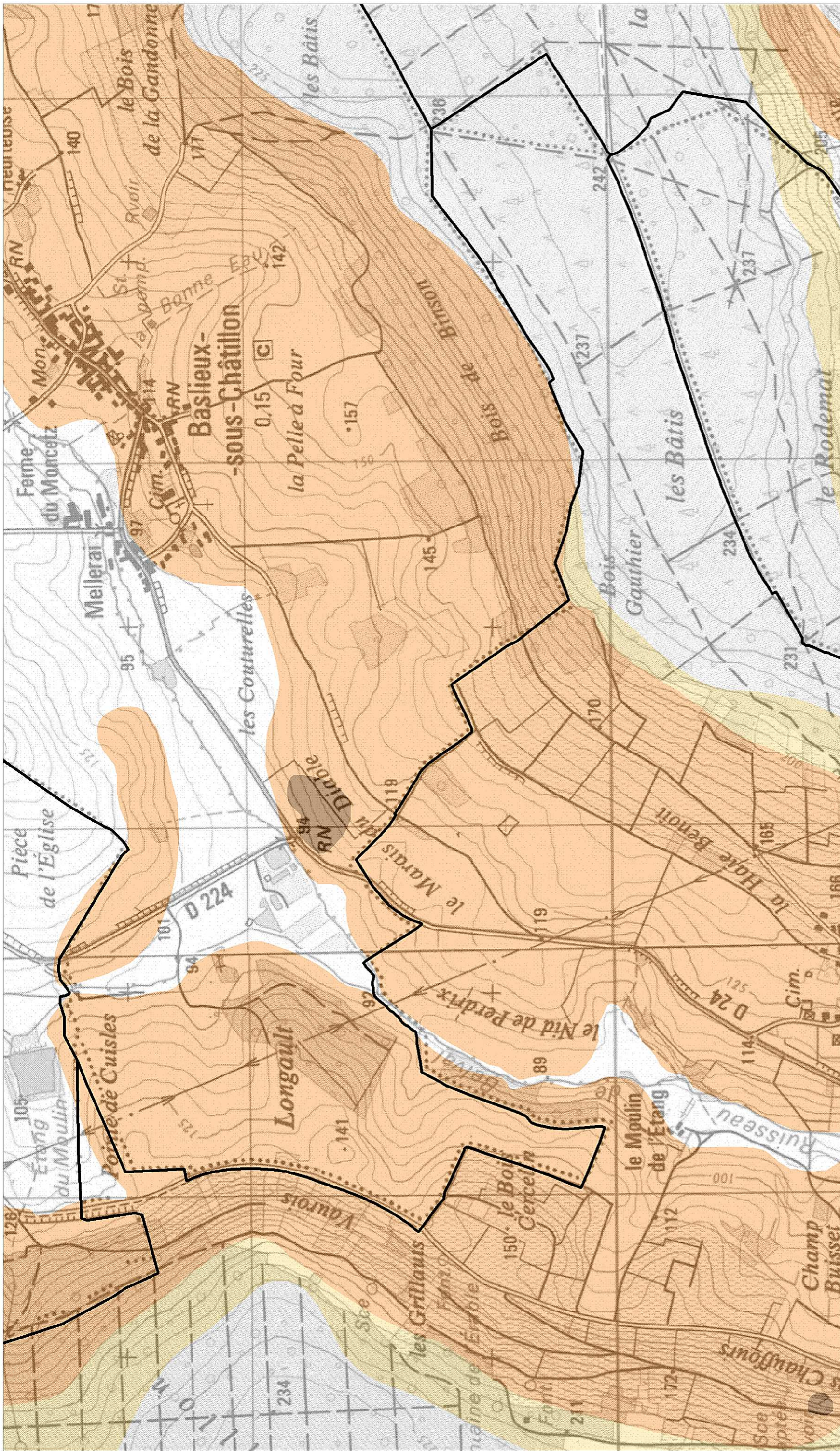
- Récent à actuel
- Holocène
- Pléistocène

Zone d'étude de la commune

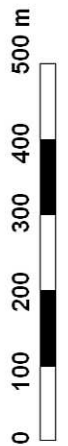
échelle 1/10 000

Géosciences pour une Terre durable





Inventaire_CHATILLON-SUR-MARNE_2.wor
BRGM/RP-56736-FR - Annexe 2

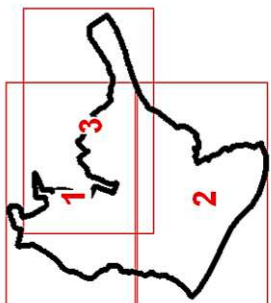


échelle 1/10 000



Glissements de terrain (par âge)

-  Récent à actuel
-  Holocène
-  Pléistocène
-  Zone d'étude de la commune



Cartographie historique
des glissements de terrain
CHATILLON-SUR-MARNE_3

