

Cuchery

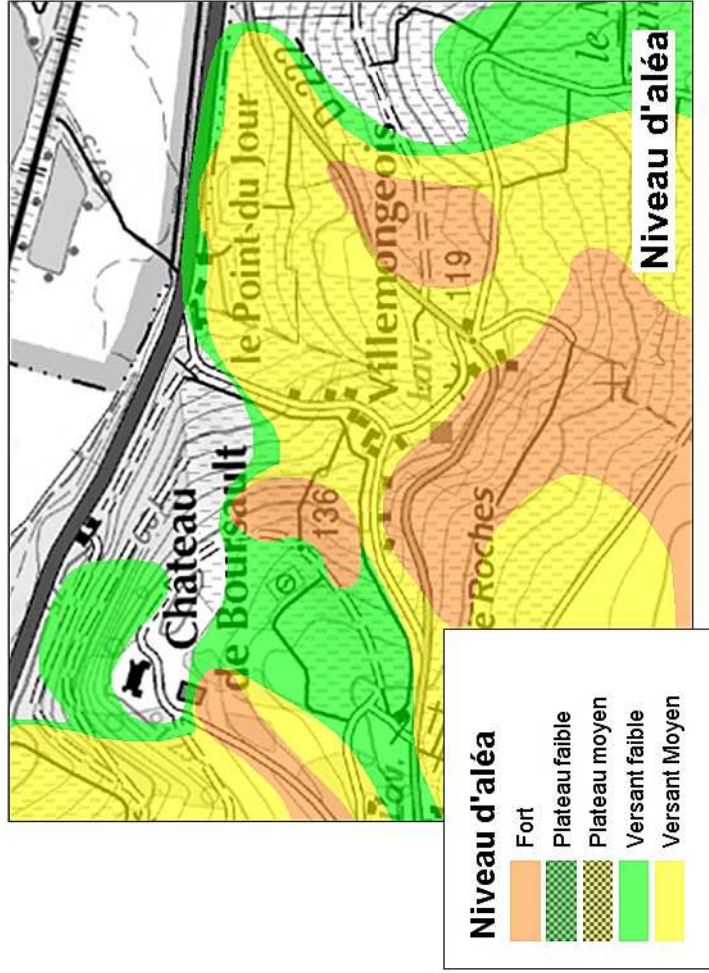
Cartes du zonage réglementaire – IGN Scan 25
Cartes du zonage réglementaire – Orthophotoplan
Cartes des enjeux
Cartes des aléas
Cartes des phénomènes historiques



Direction départementale des territoires

L'ESSENTIEL DU PPRN GT EN TROIS CARTES

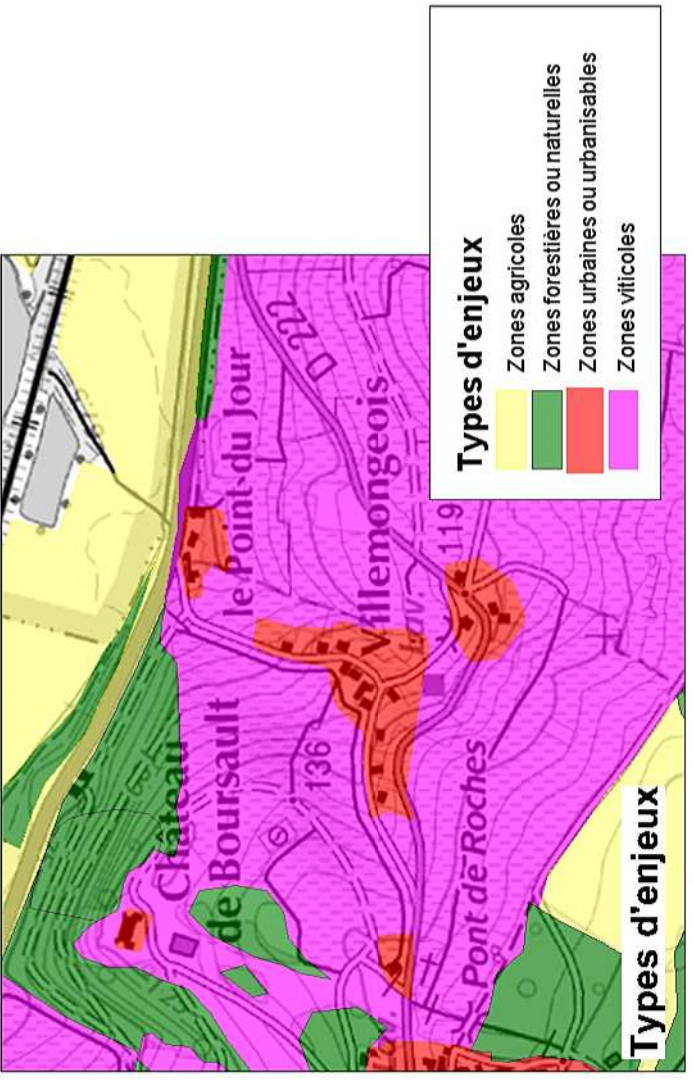
Le PPR établit une carte réglementaire à partir de la connaissance des aléas et des enjeux. L'exemple de croisement ici présenté est celui d'une partie du territoire de la commune de Boursault.



Niveau d'aléa

- Fort
- Plateau faible
- Plateau moyen
- Versant faible
- Versant Moyen

Les cartes d'aléa ont été réalisées par le BRGM. Le niveau d'aléa traduit la prédisposition d'un site à produire un événement donné (glissement de terrain, fluage ...), ainsi que son intensité. Il est fonction de plusieurs critères (géologie, pente, présence d'eau ...), donc pas uniquement de phénomènes historiques.



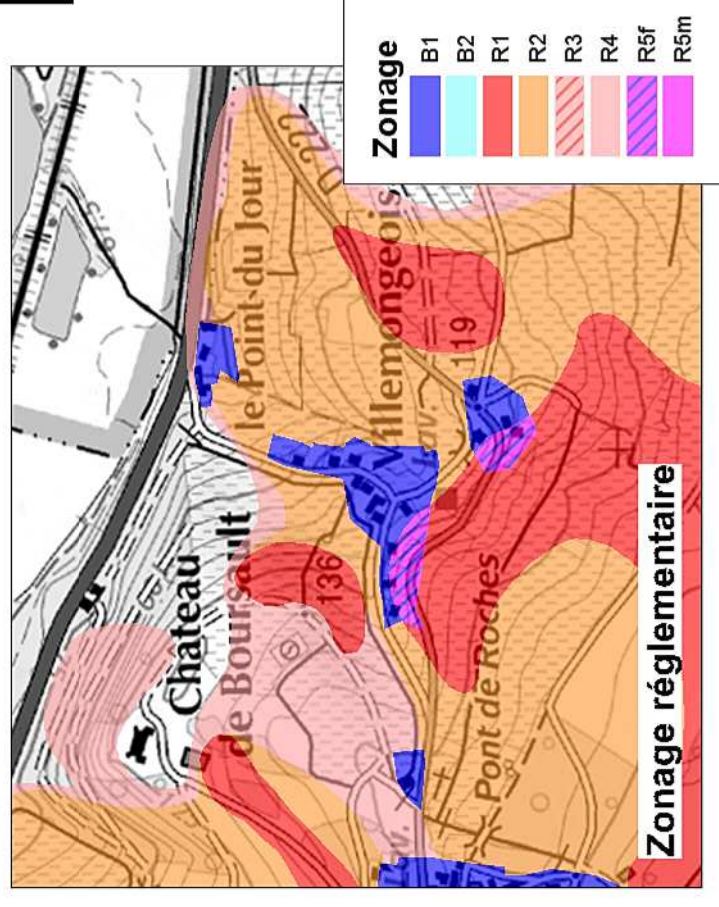
Types d'enjeux

- Zones agricoles
- Zones forestières ou naturelles
- Zones urbaines ou urbanisables
- Zones viticoles

Les cartes d'enjeux ont été établies en concertation avec chaque commune et en cohérence avec leurs documents d'urbanisme. Ont été considérées comme déjà urbanisées, les zones U, ainsi que les zones AU ayant fait l'objet de constructions de réseaux, d'une desserte et de la mise en place d'équipements publics.

X

=



Zonage

- B1
- B2
- R1
- R2
- R3
- R4
- R5f
- R5m

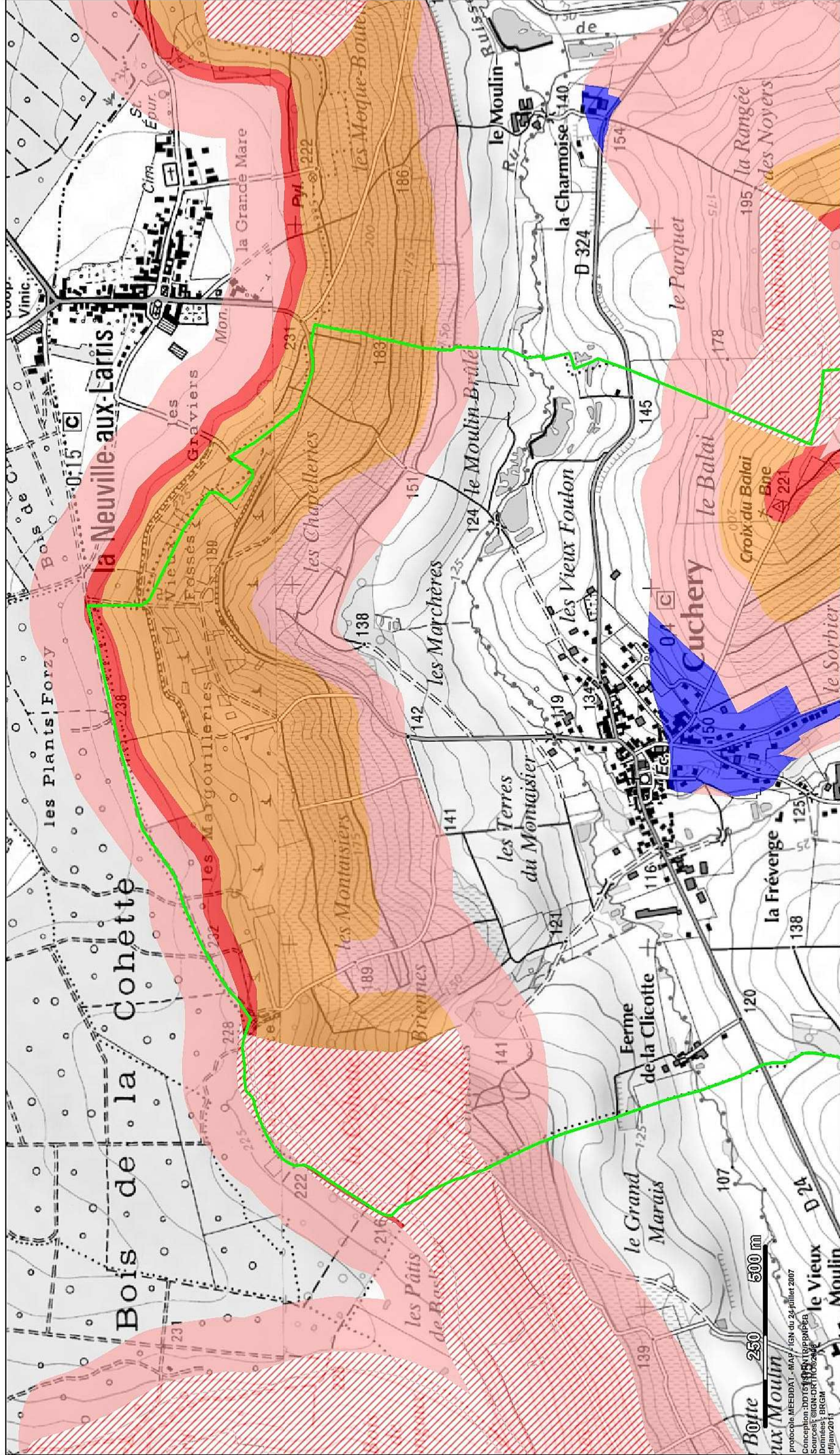
Le zonage réglementaire est issu du croisement entre l'aléa glissement de terrain et les enjeux selon le tableau ci-contre. Les secteurs qui ne sont pas soumis à des aléas ne sont pas réglementés par le PPR.


Tableau de croisement entre niveaux d'aléa et enjeux

ENJEUX	NIVEAUX D'ALEA					
	Faible		Moyen		Fort	
	Sur plateau	Sur versant	Sur plateau	Sur versant	Sur plateau	Sur versant
Zone extra-urbaine SANS ENJEUX PARTICULIERS (bâts, réseaux, ouvrages divers)	R4	R4	R3	R3	R3	R1
Zone extra-urbaine AVEC ENJEUX PARTICULIERS (bâts, réseaux, ouvrages divers)	R4	R4	R2	R1	R1	R1
Zone urbanisée, urbanisable ou zone d'activité	B2	B1	B1	B1	R5m	R5f

Niveau d'aléa croissant →







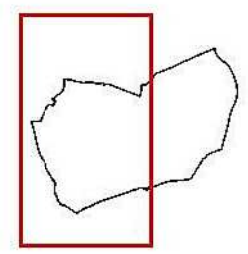




 Echelle 1/10 000

Légende
 Limite communale

Zonage
 B1 
 B2 
 R1 
 R2 
 R3 
 R4 
 R5f 
 R5m 

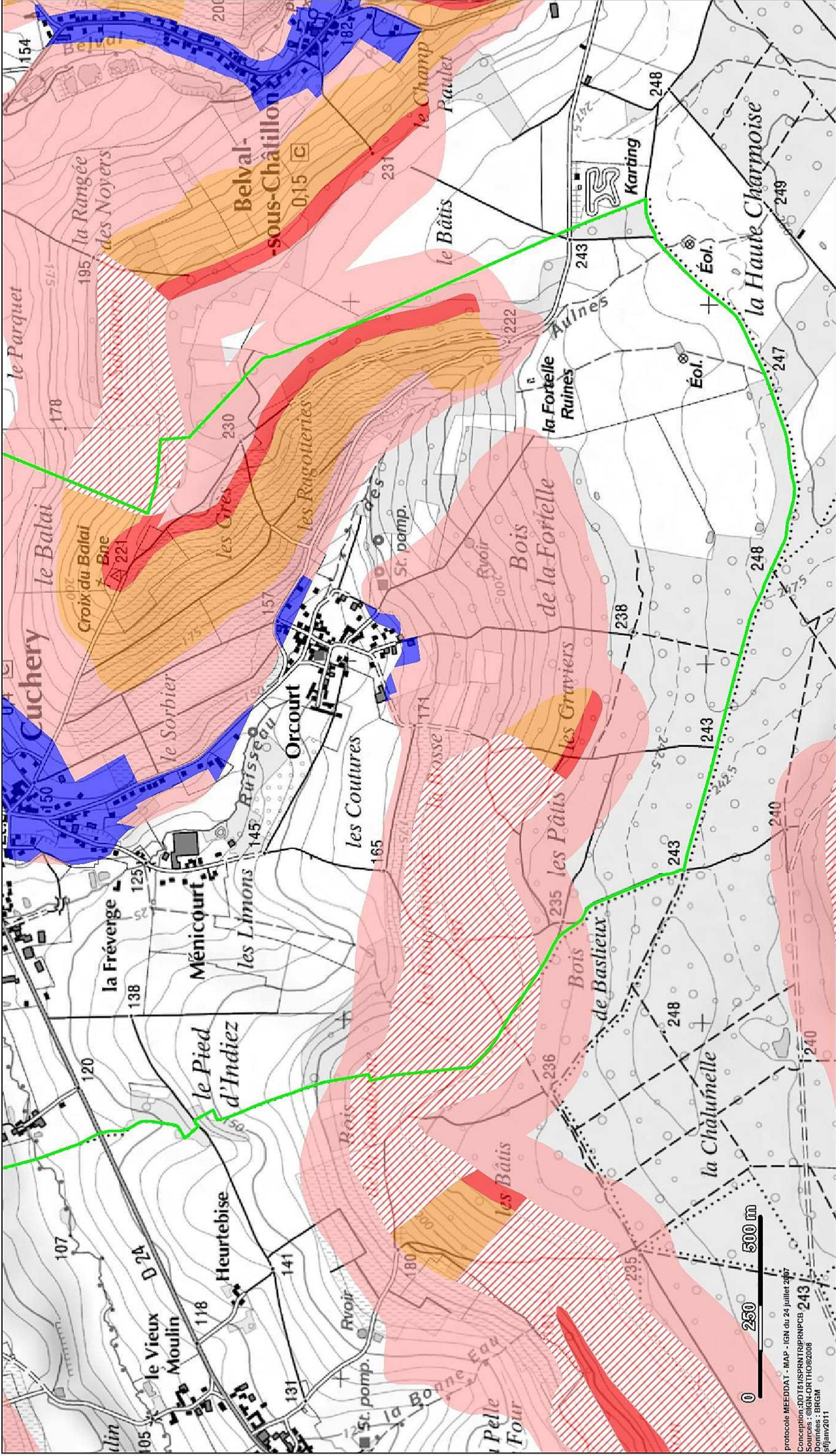


Zonage réglementaire

Plan de prévention des risques glissement de terrain
Vallée de la Marne - Tranche 3 -
CUCHERY



PROLOGIC MEEDDAT - MAP / IGN du 24 juillet 2007
 Conception : DDT51 / BRTE / PNP/BB
 Sources : IGN, BRTE, BRGM
 Données : BRGM / sifjan2011



Protocole MEEDDAT - MAP - IGN du 24 juillet 2007
 Conception : DDT51/SPNTE/PRN/PCB 243
 Sources : ©IGN, ORTHO©2008
 Données : BRGM
 5/Janv2011

Zonage réglementaire

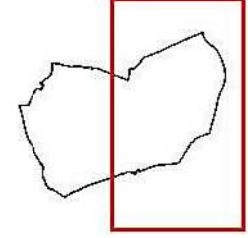
Zonage

B1	B2	R1	R2	R3	R4	R5f	R5m

Légende

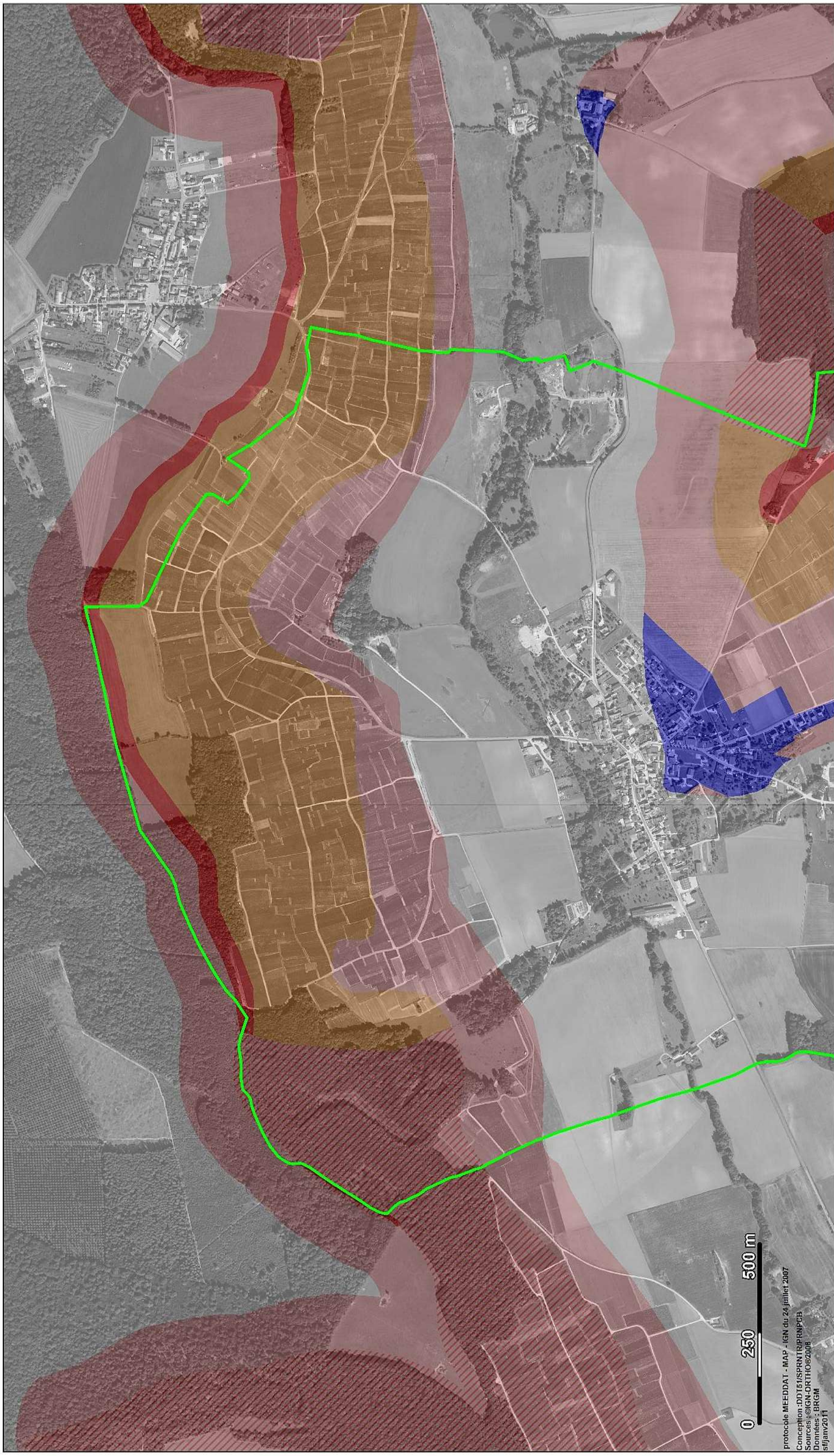
Limite communale

Echelle 1/10 000



Plan de prévention des risques glissement de terrain
Vallée de la Marne - Tranche 3 -
CUCHERY

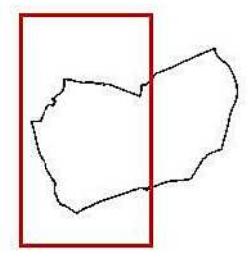




Zonage réglementaire

Plan de prévention des risques glissement de terrain Vallée de la Marne - Tranche 3 -

CUCHERY



Zonage

B1	B2	R1	R2	R3	R4	R5f	R5m

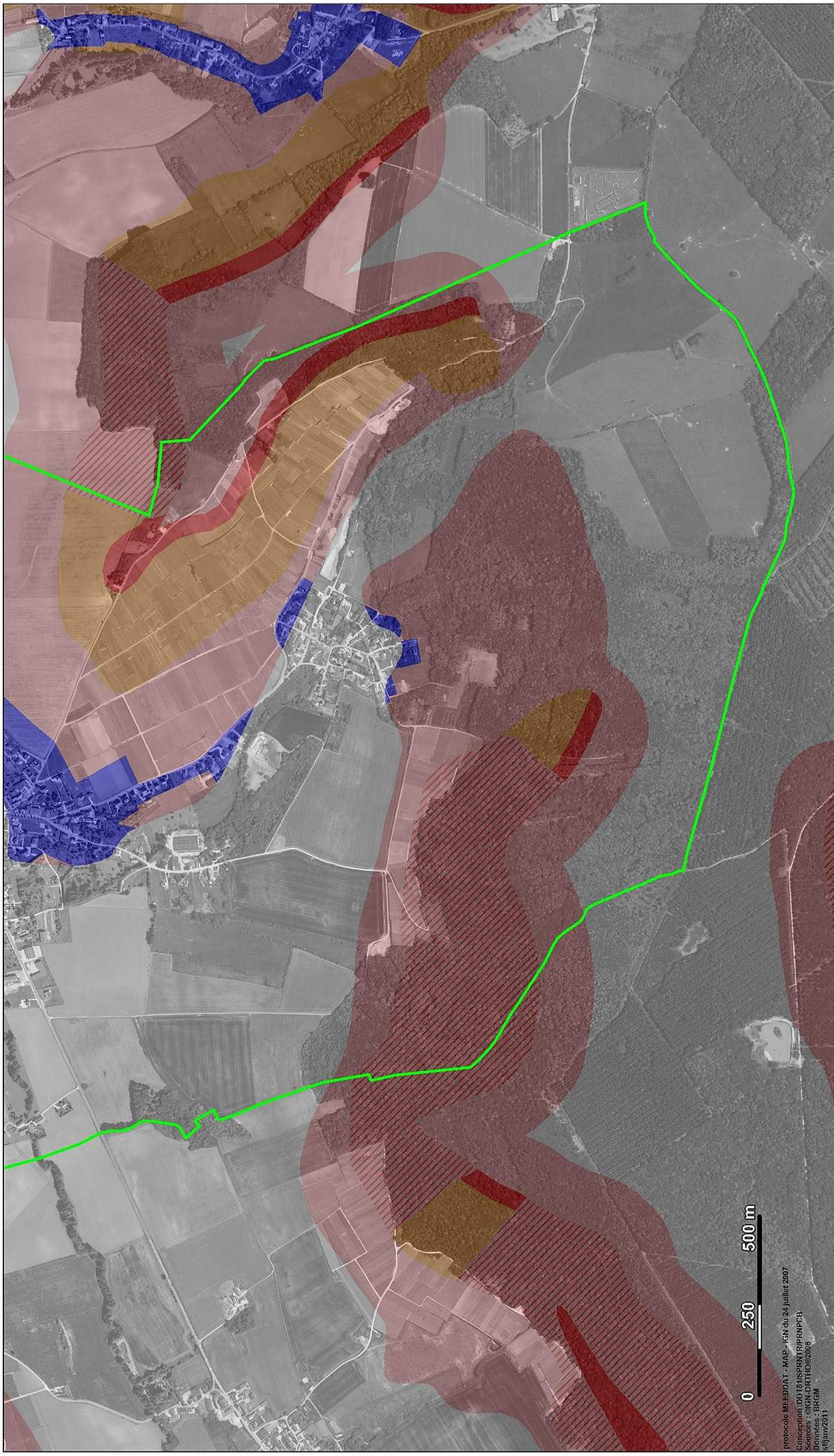
Légende

	Limite communale
--	------------------



Echelle 1/10 000





protocole MEEDDAT - MAP - IGN du 24 juillet 2007
 Conception : DDT55/SPNTE/PPN/PCB
 Sources : ©IGN, DRTHO©2008
 Données : BRGM
 Sijfjan2011

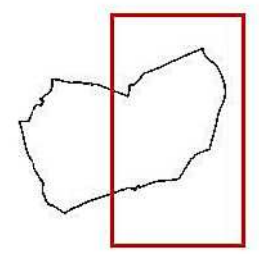
Légende



Limite communale

Zonage

- B1
- B2
- R1
- R2
- R3
- R4
- R5f
- R5m



Zonage réglementaire

Plan de prévention des risques glissement de terrain

Vallée de la Marne - Tranche 3 -

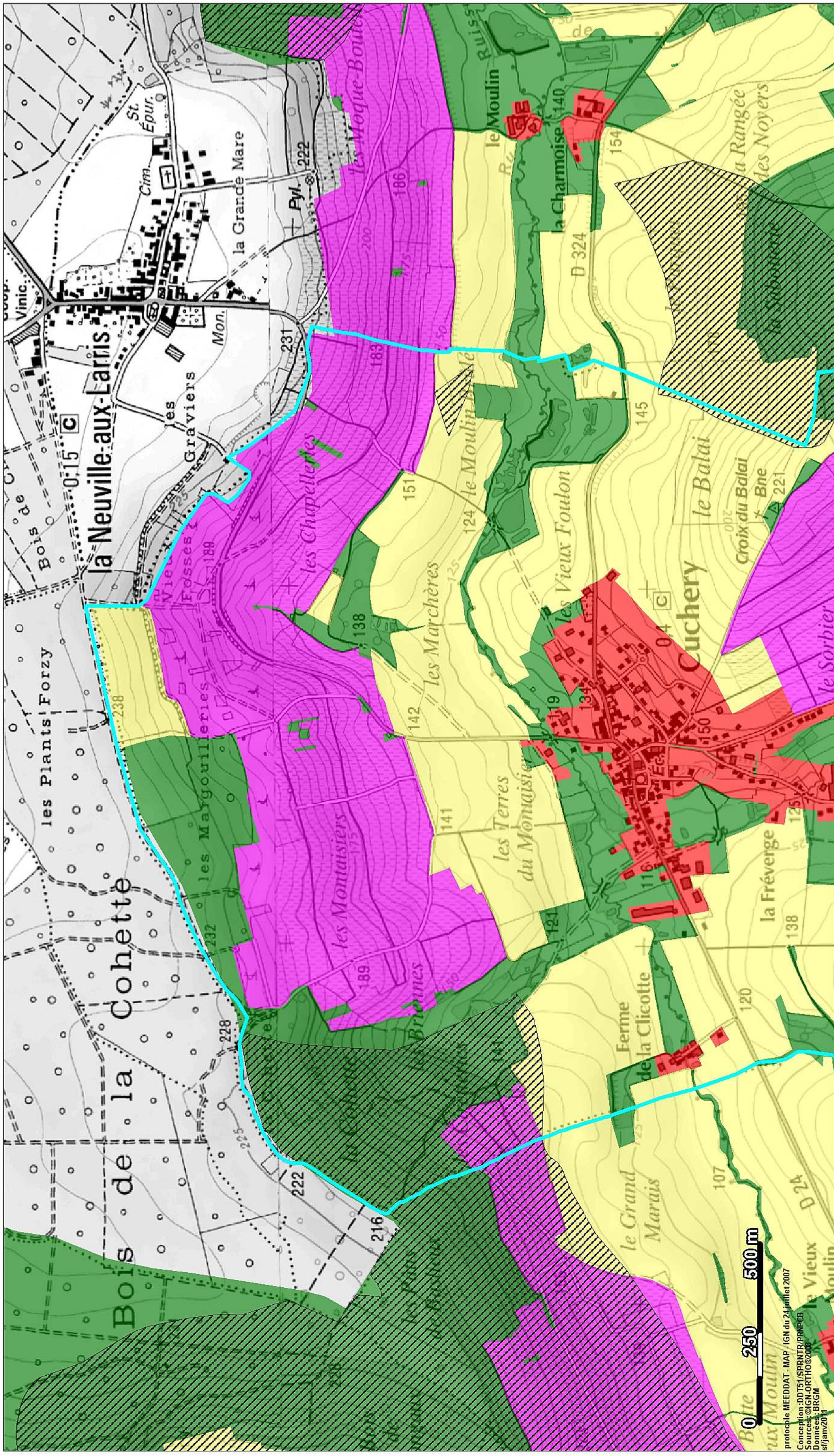
CUCHERY



PRÉFET
DE LA MARNE



Echelle 1/10 000



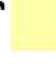




Echelle 1/10 000

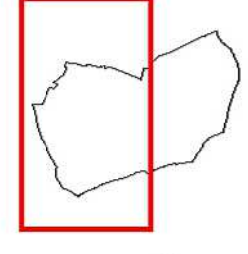
Légende



Limite communale

Enjeux

-  Zones agricoles
-  Zones forestières ou naturelles
-  Zones urbaines ou urbanisables
-  Zones viticoles
-  Zones sans enjeux



Enjeux

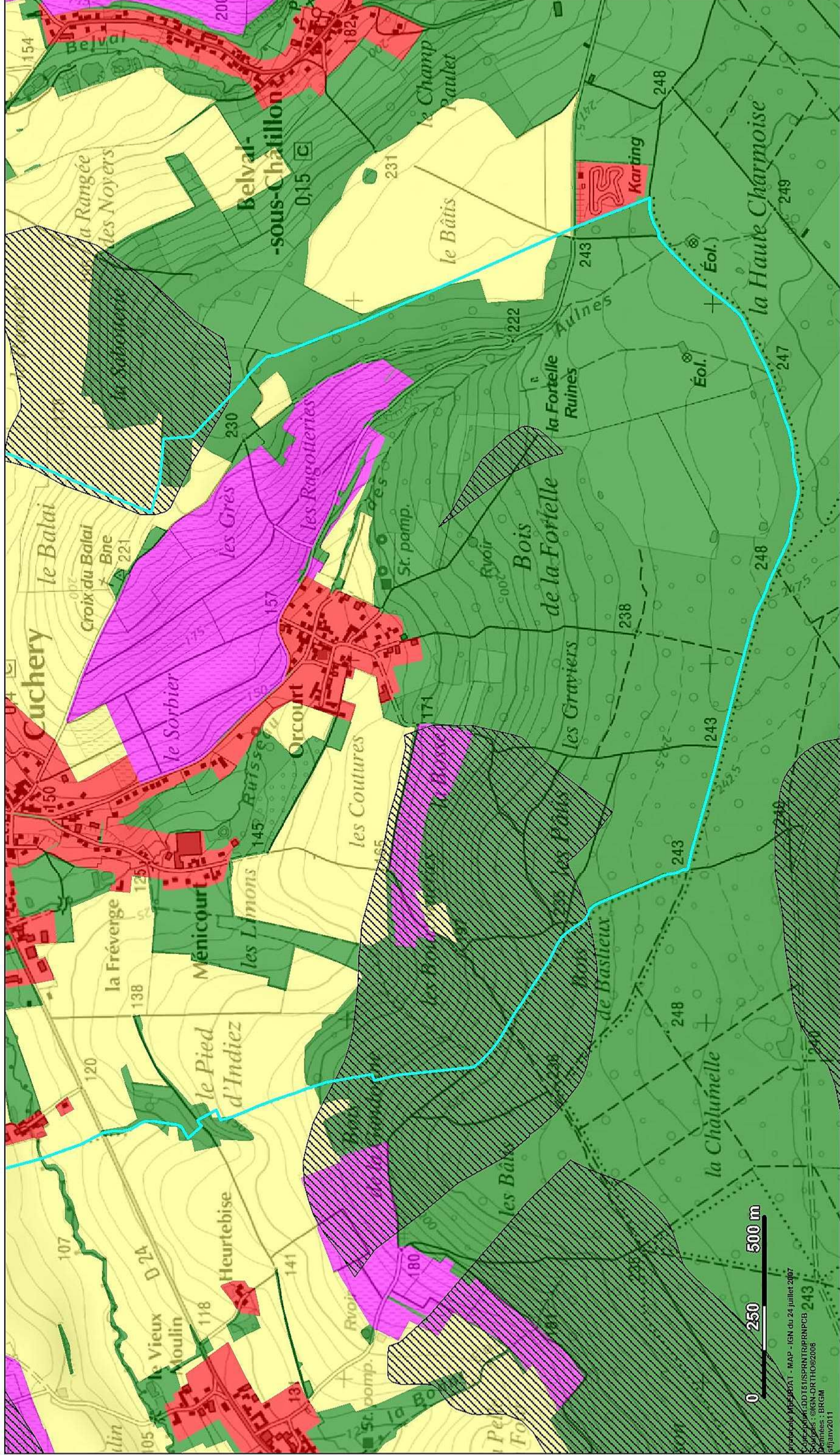
Plan de prévention des risques glissement de terrain
Vallée de la Marne - Tranche 3 -

CUCHERY

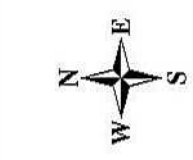


PRÉFET
DE LA MARNE

protocole MEEDDAT - MAP / IGN du 24 juillet 2007
 Conception: DDTS4/SPRINT/PPRNP/CS
 Sources: IGN, ORTHO@2006
 Dominec, BRGM
 31janv2011



Projet de Mise à jour - MAP - IGN du 24 juillet 2007
 Sources : ©IGN, ORTHO 2008
 Dernière mise à jour : 15/01/2011



Légende

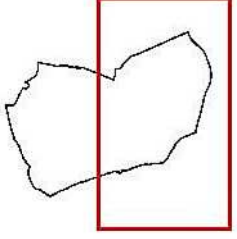


Limite communale

Enjeux

- Zones agricoles
- Zones forestières ou naturelles
- Zones urbaines ou urbanisables
- Zones viticoles
- Zones sans enjeux

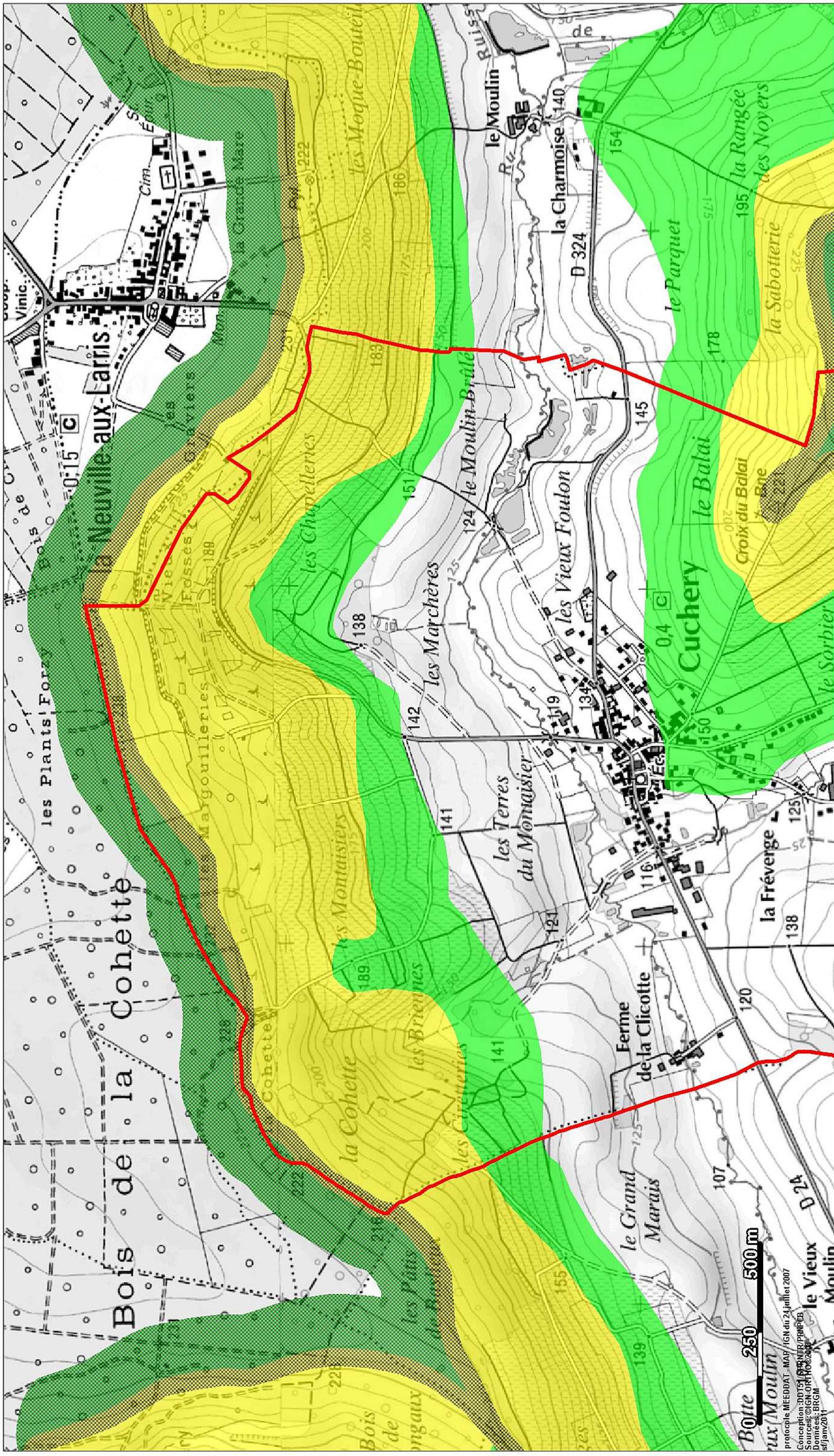
Enjeux



**Plan de prévention des risques glissement de terrain
 Vallée de la Marne - Tranche 3 -
 CUCHERY**



Echelle 1/10 000



Aléa glissement de terrain

Plan de prévention des risques glissement de terrain
Vallée de la Marne - Tranche 3 -
CUCHERY

Légende

- Limite communale

Niveau d'aléa

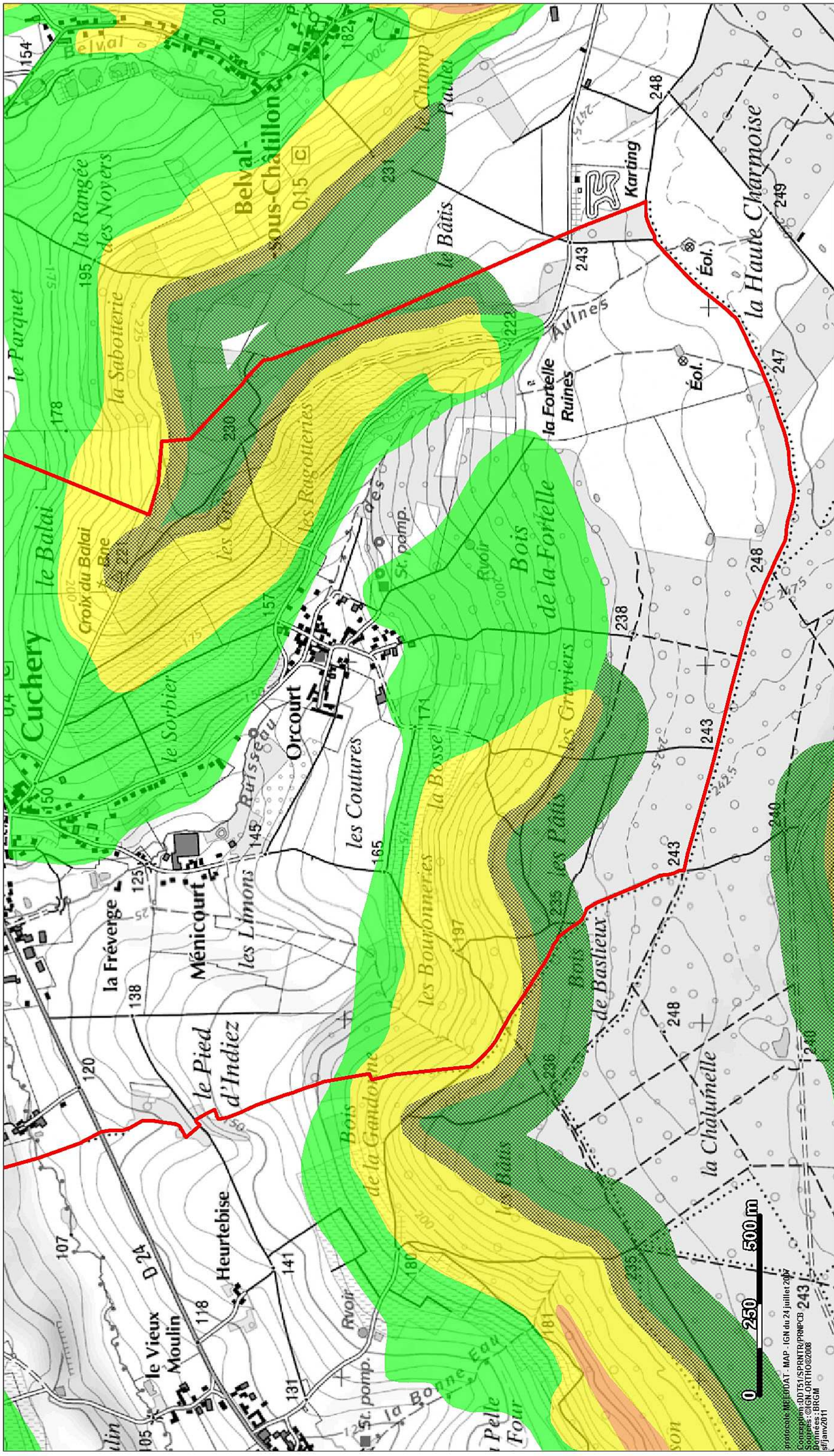
- Fort
- Plateau faible
- Plateau moyen
- Versant faible
- Versant Moyen

N
W E
S

Echelle 1/10 000

PRÉFET
DE LA MARNE

protocole MEEDDAT - MAP / IGN du 24 juillet 2007
 Conception: DO 15 / 09/04/07 / PNP/PEB
 Sources: IGN, IGN/ROZ/2006
 Données: BRGM
 sifjan2011



Aléa glissement de terrain

Plan de prévention des risques glissement de terrain
Vallée de la Marne - Tranche 3 -
CUCHERY

Niveau d'aléa

Fort	Orange
Plateau faible	Green with dots
Plateau moyen	Yellow with dots
Versant faible	Light Green
Versant Moyen	Yellow

Légende

Limite communale	Red outline
------------------	-------------

Echelle 1/10 000

préparé par : MEEDDAT - MAP - IGN du 24 juillet 2014
 Conception : DDTS/SPRNT/PPN/PCB 243
 Sources : IGN, ORTHO@2008
 Données : BRGM
 sifjanv2011

CARTES DES EVENEMENTS HISTORIQUES

Le recensement des phénomènes historiques a été la première étape de l'élaboration du PPRn GT. Au plan technique, ce recensement présente un double intérêt :

- celui de **dresser un historique des événements**, ce qui permet d'avoir une idée de la sensibilité du territoire concerné vis-à-vis des glissements de terrain ;
- celui d'**identifier les conditions de l'environnement ayant favorisé l'apparition des glissements de terrain**.

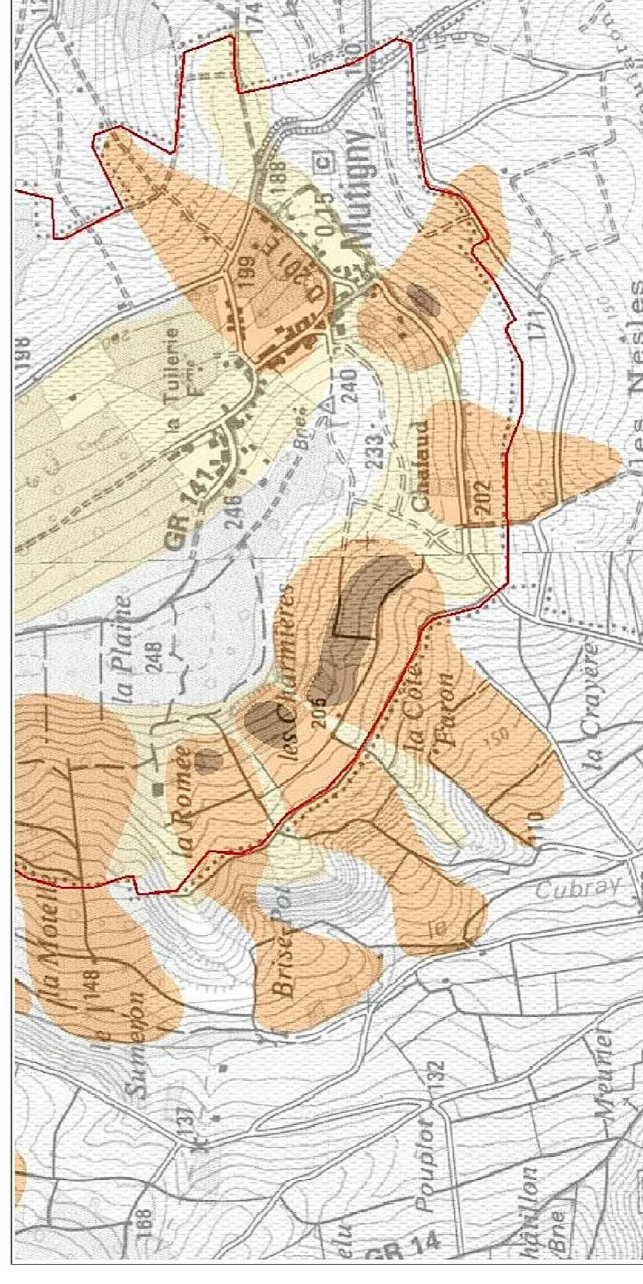
Le recensement des phénomènes historiques a été réalisé par le BRGM. Les glissements de terrain datant de l'Holocène et du Pléistocène sont des glissements anciens, au sens géologique, c'est-à-dire qu'ils se sont produits à des périodes généralement antérieures à l'occupation de la région par l'homme.

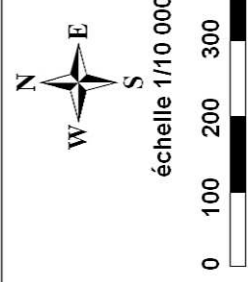
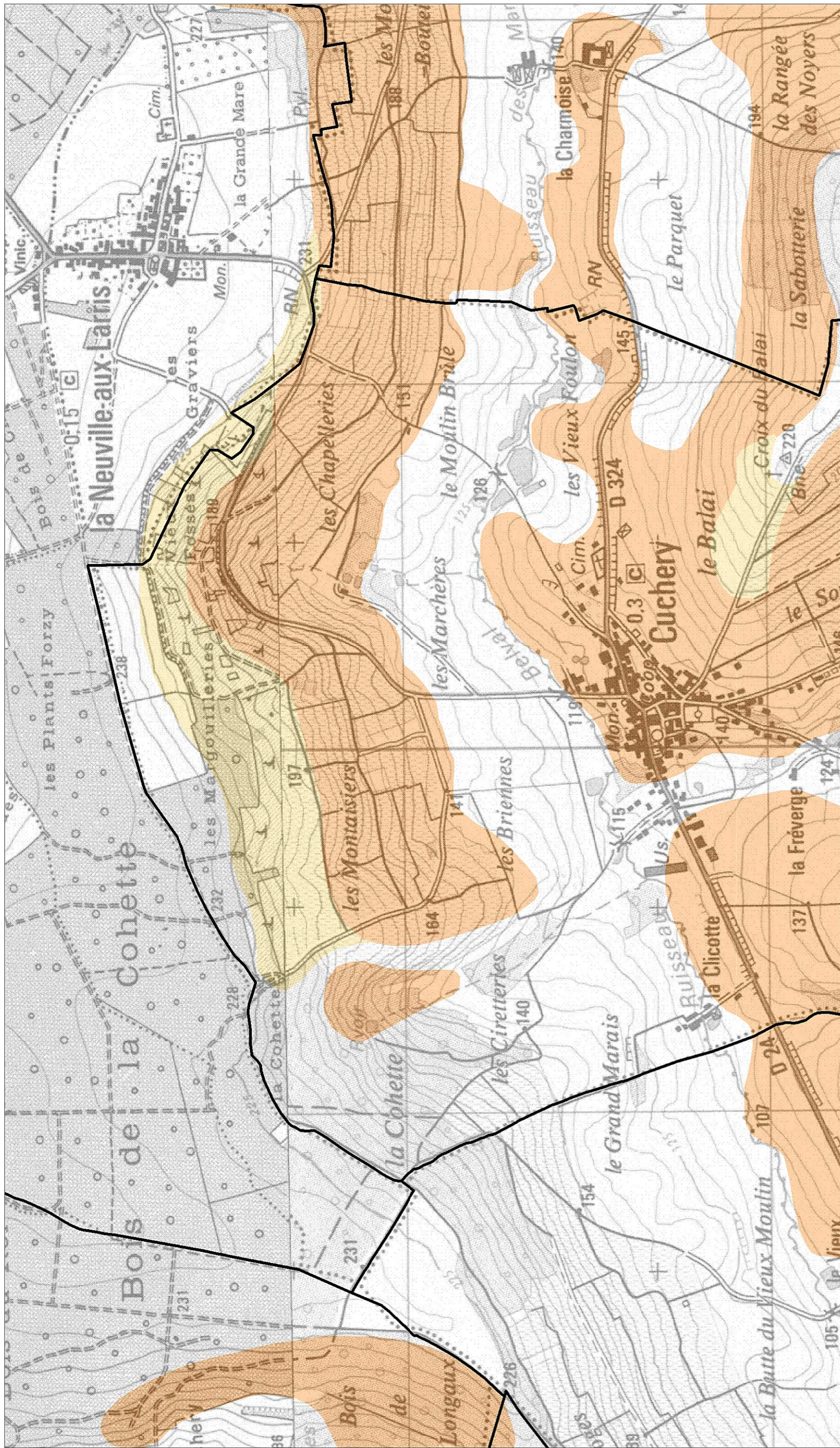
Les cartes produites par le BRGM distinguent quatre âges de glissements de terrain :

- **glissement Pléistocène** : datant de plus de 10 000 ans ;
- **glissement Holocène** : datant de moins de 10 000 ans, la date précise reste inconnue ;
- **glissement récent à actuel** : datant d'une époque pour laquelle on a pu obtenir un témoignage chronologique

Le recensement des phénomènes historiques a ensuite été utilisé par le BRGM pour la cartographie de l'aléa. Les événements historiques sont en effet un des paramètres permettant de définir le niveau de l'aléa avec les paramètres naturels et anthropiques (géologie, lithologie, pente, morphologie, présence d'eau...).

Exemple de carte des phénomènes historiques de la commune de Mutigny

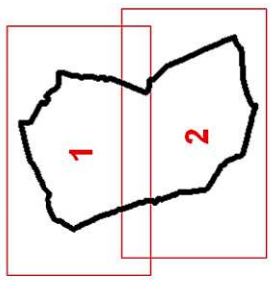




Glissements de terrain (par âge)

- Récent à actuel
- Holocène
- Pléistocène

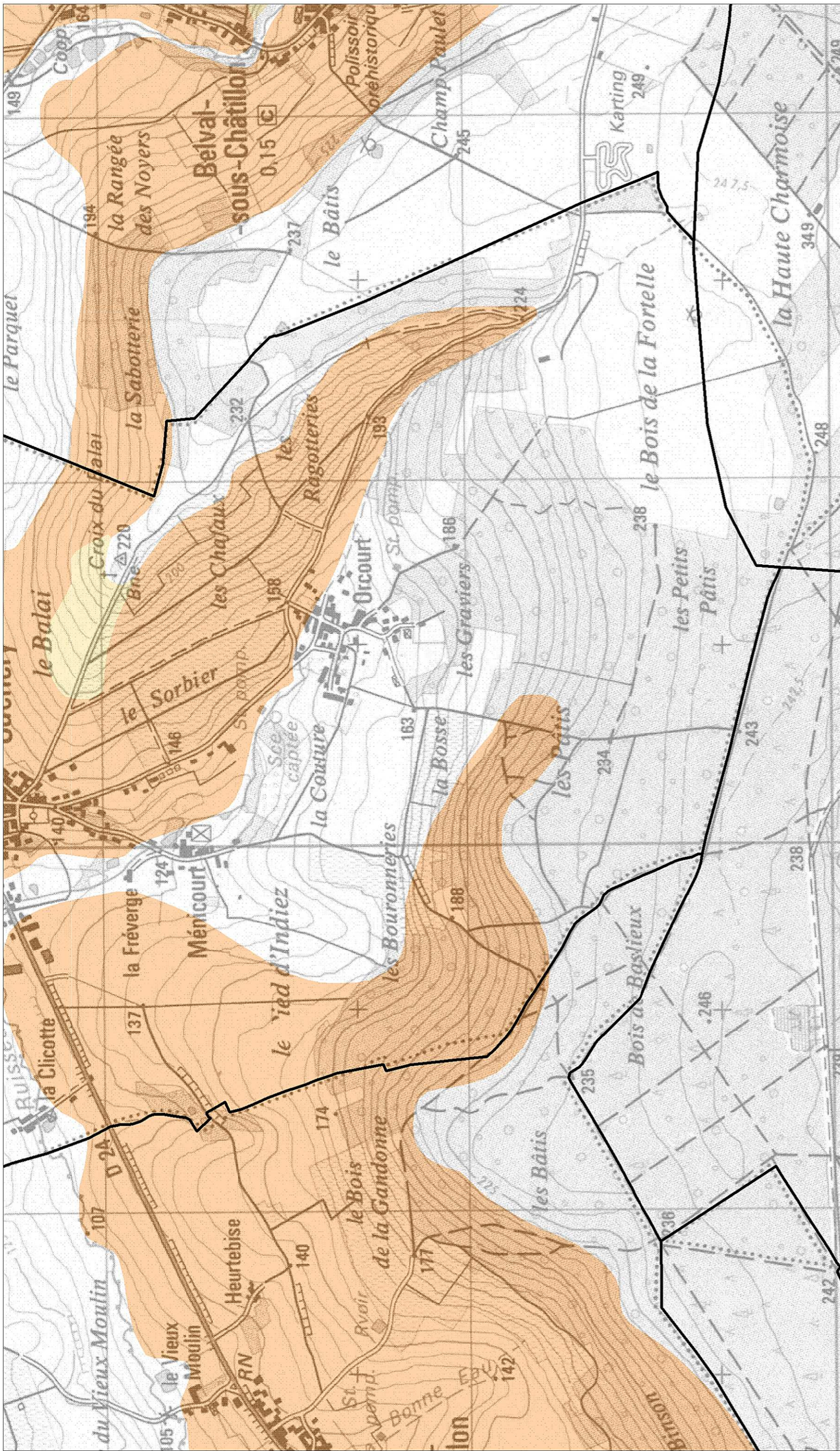
Zone d'étude de la commune



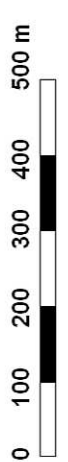
Cartographie historique
des glissements de terrain

CUCHERY_1





échelle 1/10 000

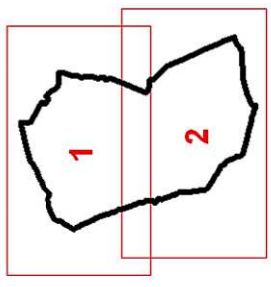


Glissements de terrain (par âge)

- Récent à actuel
- Holocène
- Pléistocène



Zone d'étude de la commune



Cartographie historique
des glissements de terrain
CUCHERY_2

