

Dormans

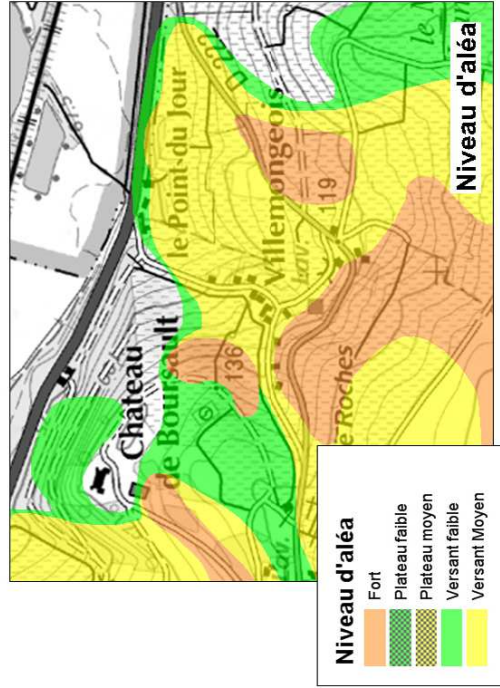
- Cartes du zonage réglementaire – IGN Scan 25
- Cartes du zonage réglementaire – Orthophotoplan
 - Cartes des enjeux
 - Cartes des aléas
- Cartes des phénomènes historiques



Direction départementale des territoires

L'ESSENTIEL DU PPRN GT EN TROIS CARTES

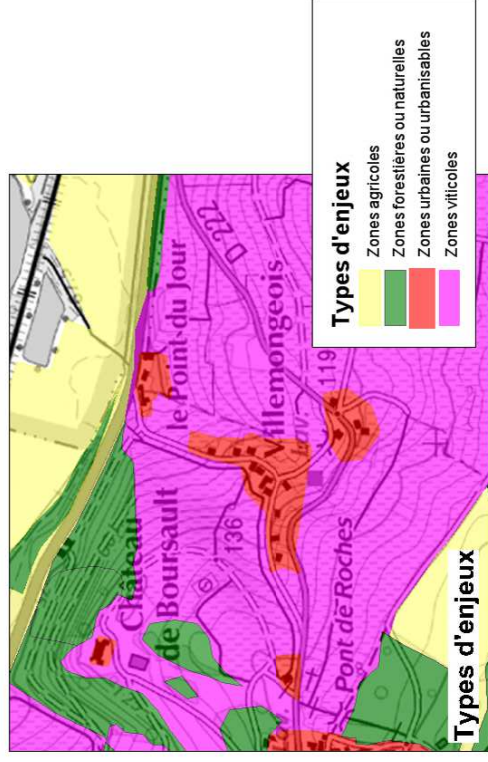
Le PPR établit une carte réglementaire à partir de la connaissance des aléas et des enjeux.
L'exemple de croisement ici présenté est celui d'une partie du territoire de la commune de Boursault.



Niveau d'aléa

- Fort
- Platneau faible
- Platneau moyen
- Versant faible
- Versant Moyen

Les cartes d'aléa ont été réalisées par le BRGM.
Le niveau d'aléa traduit la prédisposition d'un site à produire un événement donné (glissement de terrain, fluage ...), ainsi que son intensité. Il est fonction de plusieurs critères (géologie, pente, présence d'eau ...), donc pas uniquement de phénomènes historiques.



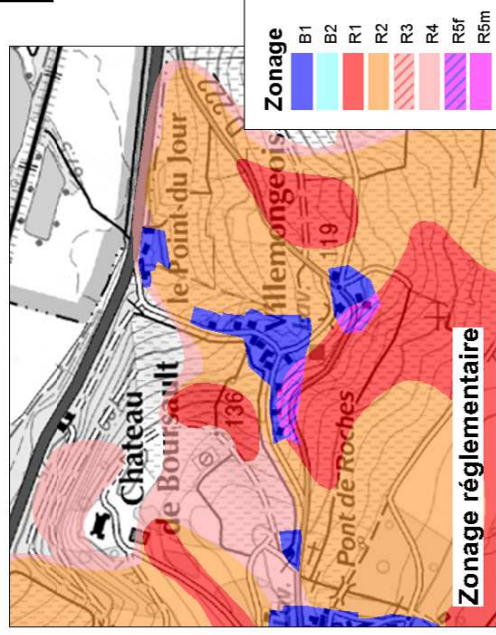
Types d'enjeux

- Zones agricoles
- Zones forestières ou naturelles
- Zones urbaines ou urbanisables
- Zones viticoles

Les cartes d'enjeux ont été établies en concertation avec chaque commune et en cohérence avec leurs documents d'urbanisme. Ont été considérées comme déjà urbanisées, les zones U, ainsi que les zones AU ayant fait l'objet de constructions de réseaux, d'une desserte et de la mise en place d'équipements publics.

X

=



Zonage

- B1
- B2
- R1
- R2
- R3
- R4
- R5f
- R5m

Zonage réglementaire

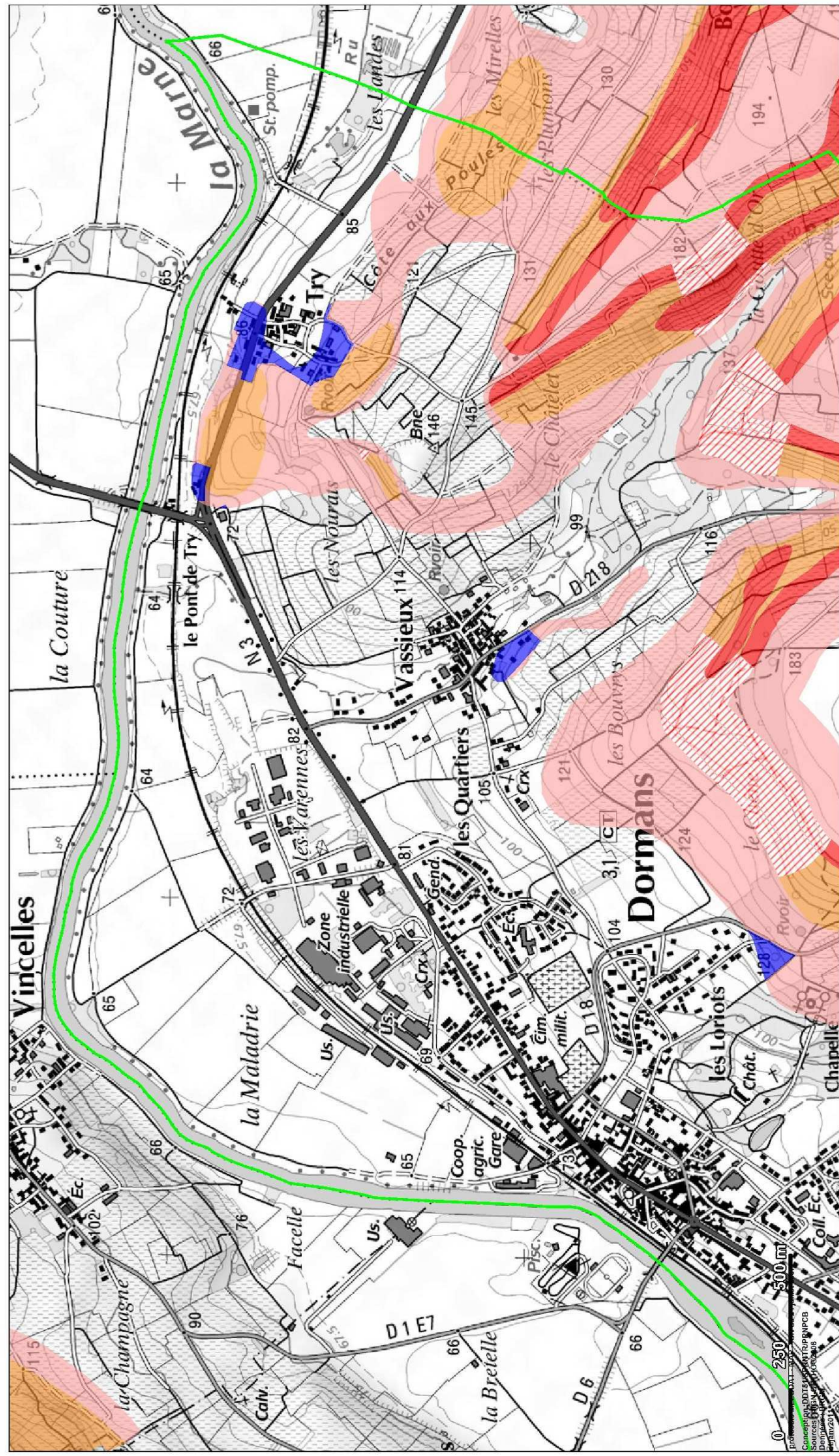
Le zonage réglementaire est issu du croisement entre l'aléa glissement de terrain et les enjeux selon le tableau ci-contre.
Les secteurs qui ne sont pas soumis à des aléas ne sont pas réglementés par le PPR.

Tableau de croisement entre niveaux d'aléa et enjeux

ENJEUX	NIVEAUX D'ALEA			
	Faible		Moyen	
	Sur plateau	Sur versant	Sur versant	Sur plateau
Zone extra-urbaine SANS ENJEUX PARTICULIERS (bâts, réseaux, ouvrages divers)	R4	R4	R3	R3
Zone extra-urbaine AVEC ENJEUX PARTICULIERS (bâts, réseaux, ouvrages divers)	R4	R4	R2	R1
Zone urbanisée, urbanisable ou zone d'activité	B2	B1	B1	R5m
				B1
				R1
				R1
				R5f

Niveau d'aléa croissant →





Plan de prévention des risques glissement de terrain
Vallée de la Marne - Tranche 3 -
DORMANS

Zonage réglementaire

Légende

- Limite communale

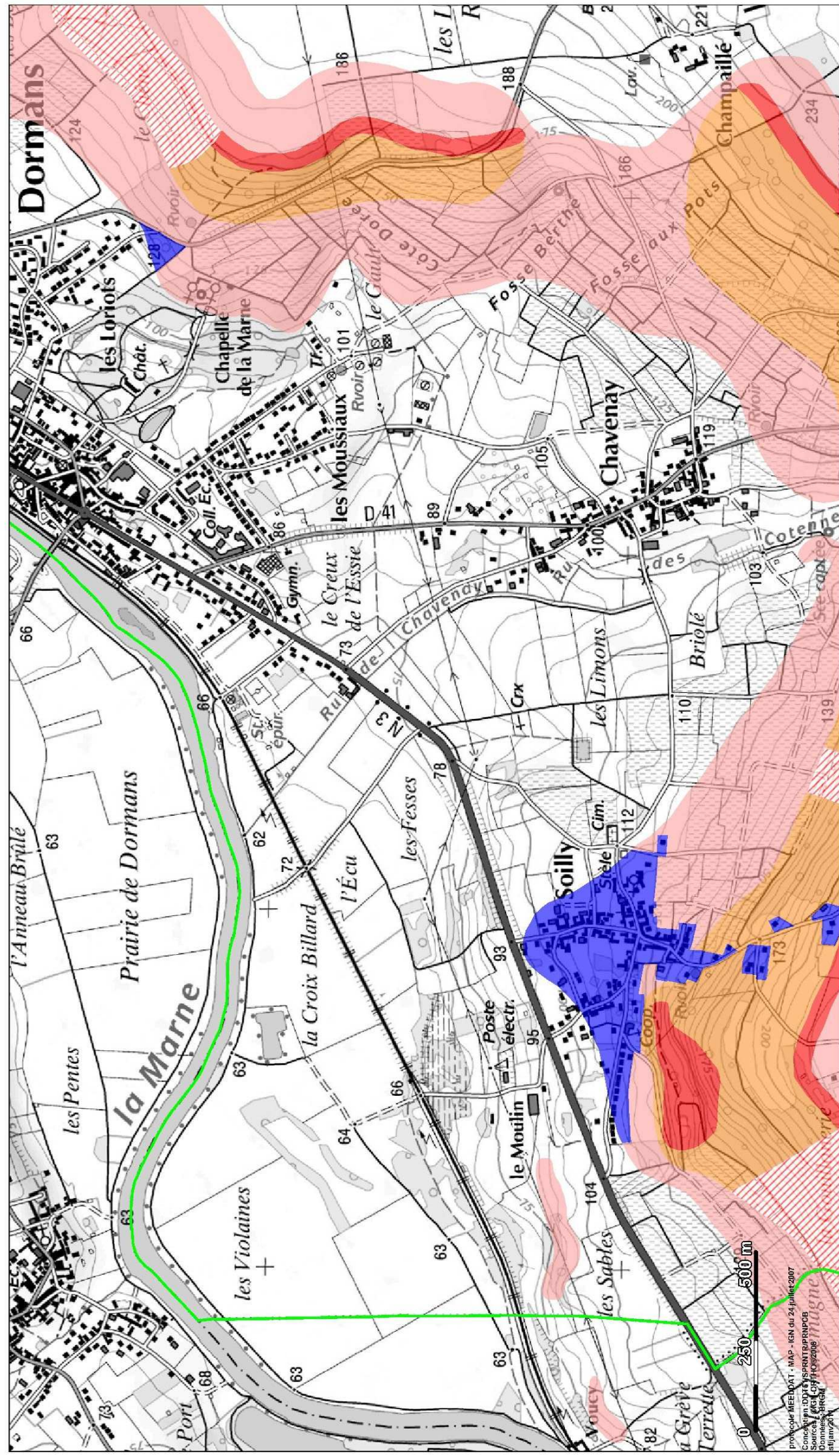
Zonage

- B1
- B2
- R1
- R2
- R3
- R4
- R5f
- R5m

Préfecture de la Marne
 Direction Départementale des Territoires et de l'Aménagement Urbain

PRÉFET
DE LA MARNE

Echelle 1/10 000



Plan de prévention des risques glissement de terrain
Vallée de la Marne - Tranche 3 -
DORMANS

Zonage réglementaire

Légende

- Limite communale

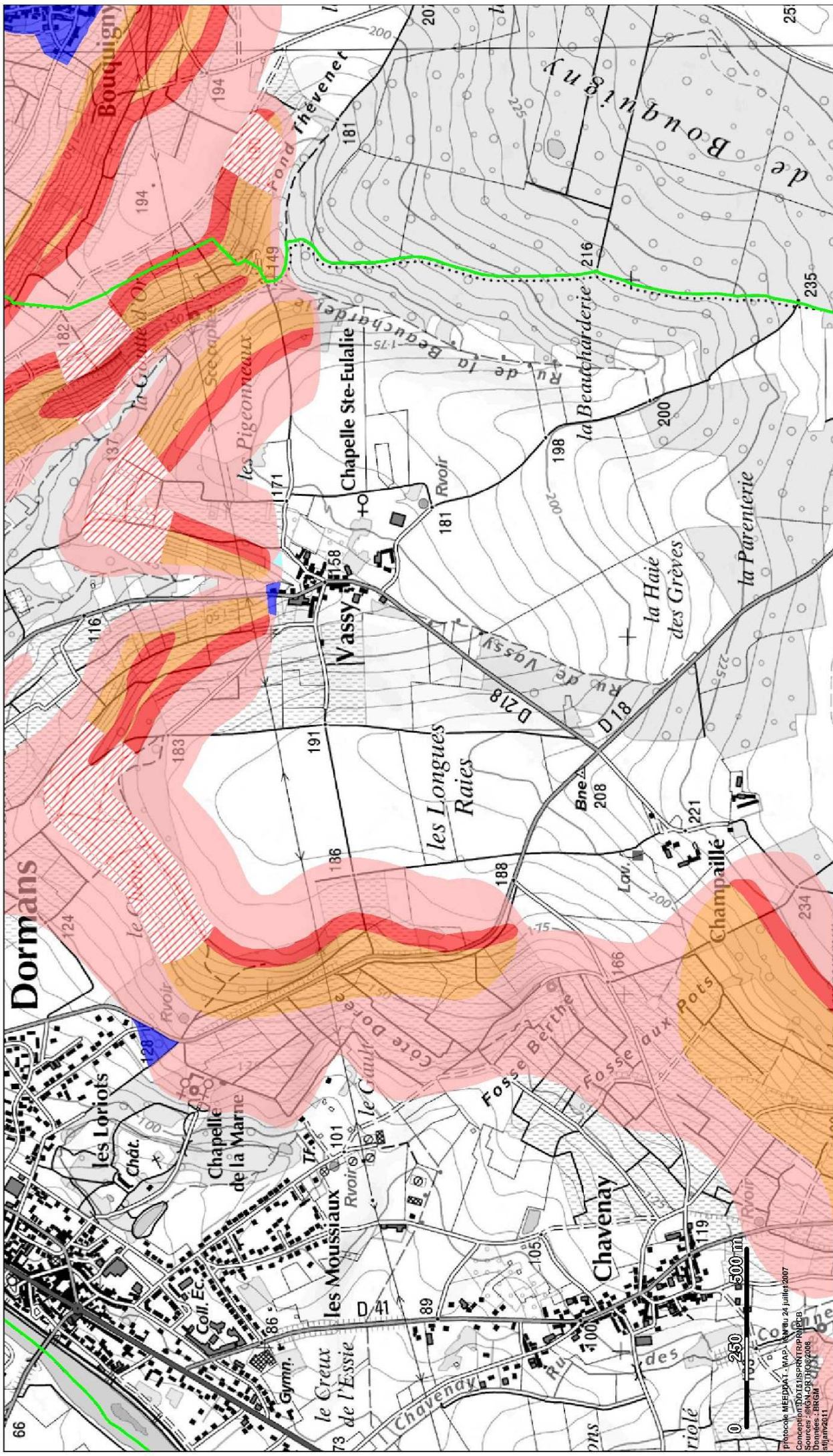
Zonage

	B1
	B2
	R1
	R2
	R3
	R4
	R5f
	R5m

Echelle 1/10 000

PRÉFET
DE LA MARNE

projet de loi n° 2007-1133 du 24 juillet 2007
 CONCERNANT LE DÉCRET N° 2471 du 24 juillet 2007
 relatif à la mise en œuvre de la loi n° 2004-719 du 26 juillet 2004
 relative à l'égalité territoriale



Zonage réglementaire

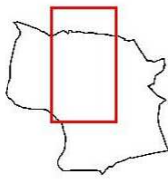
Plan de prévention des risques glissement de terrain
Vallée de la Marne - Tranche 3 -
DORMANS

Légende

Limite communale

Zonage

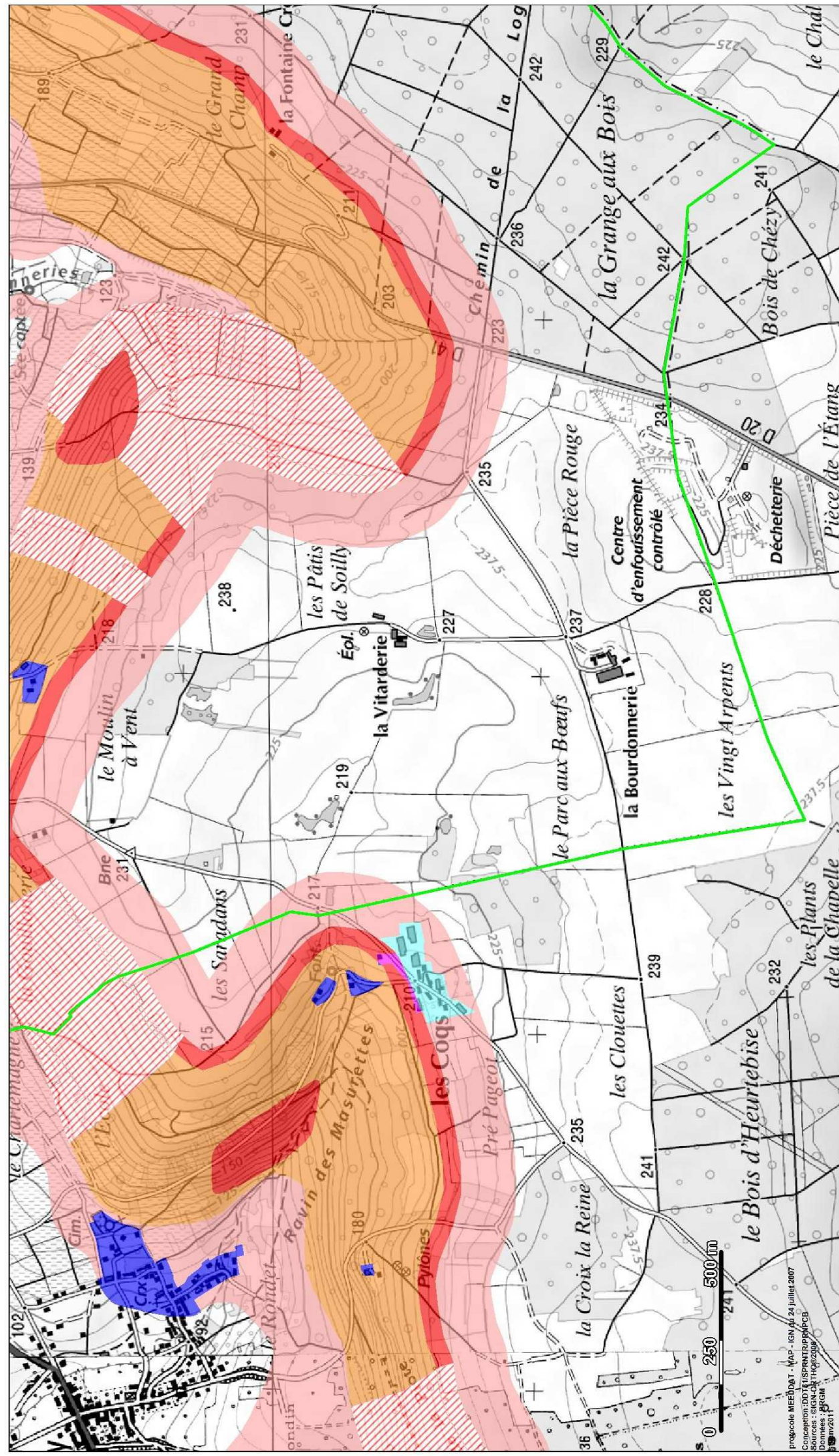
	B1
	B2
	R1
	R2
	R3
	R4
	R5f
	R5m




PRÉFET
DE LA MARNE

Projet de loi n° 1033 du 10 juillet 2007
Conception et réalisation : BUREAU D'ÉTUDES
DORMANS - BREST
2011

Echelle 1/10 000






 PRÉFET DE LA MARNE



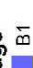





Zonage réglementaire

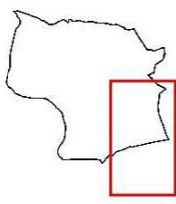
Plan de prévention des risques glissement de terrain
Vallée de la Marne - Tranche 3 -
DORMANS


Légende

-  Limite communale

Zonage

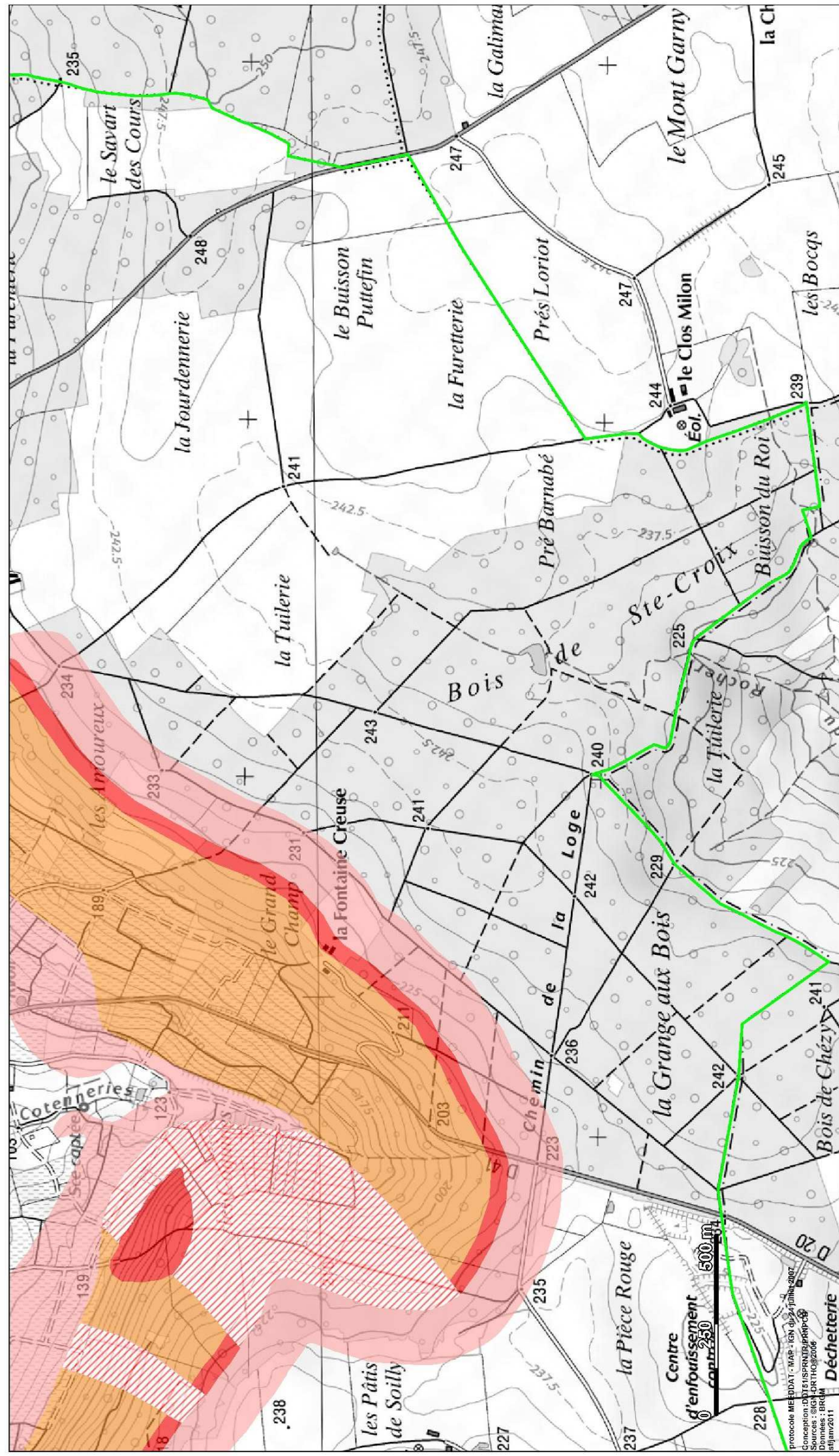
	B1
	B2
	R1
	R2
	R3
	R4
	R5f
	R5m





Echelle 1/10 000

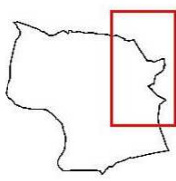
Projecole MEE/D081 - MAP - IGN du 24 juillet 2007
 Conception: DDT (RISPRIT) et PMP/CG
 Données: BRGM
 08/04/2011



Zonage réglementaire


Plan de prévention des risques glissement de terrain
Vallée de la Marne - Tranche 3 -

DORMANS



Légende

Limite communale



Echelle 1/10 000

Zonage

	B1
	B2
	R1
	R2
	R3
	R4
	R5f
	R5m

Procédure M.E.P.D.A.T. - MAP - IGN du 22 juillet 2007
 Conception: D.D.T.S.U.S.P.R.I.M.T./J.P.R.P./P.C.
 Données: BRGM, IGN, M.I.T.H.I.S.T.O.R.I.C.H.E.
 09/Janv/2011



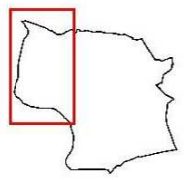
0 250 500 m
 Conception: DDTIS/PRM/PRN/PCB
 Révisé: DDTIS/PRM/PRN/PCB
 Données: SIA/SH
 27/Jan/2011

Légende
 Limite communale

Zonage
 B1
 B2
 R1
 R2
 R3
 R4
 R5f
 R5m



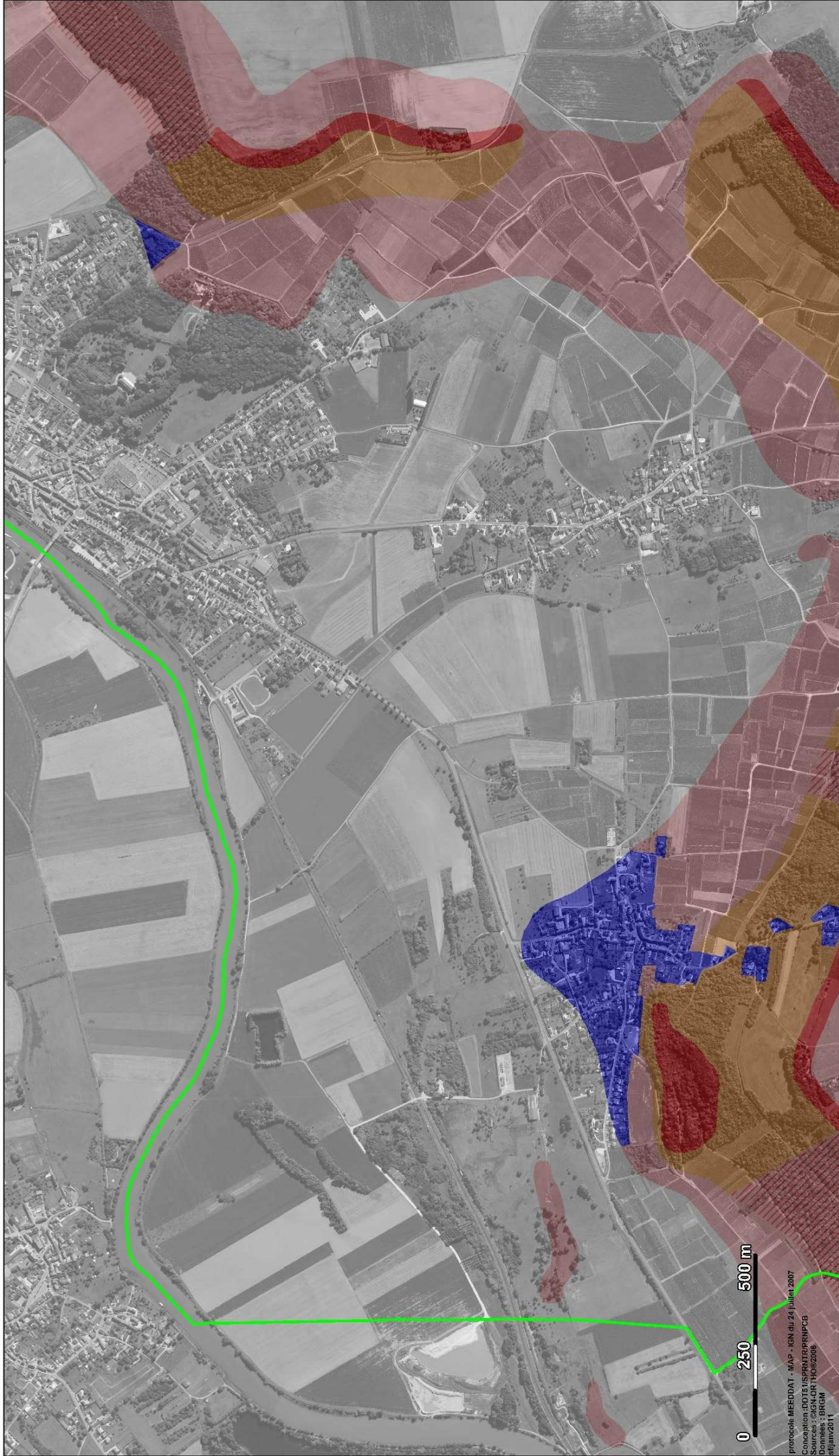
Echelle 1/10 000



Plan de prévention des risques glissement de terrain
Vallée de la Marne - Tranche 3 -
DORMANS

Zonage réglementaire

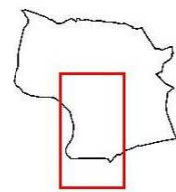




procecols MEEDDAT - MAP - IGN du 24 juillet 2007
 Conception: DDTS/US/SPRINT/PRN/PCB
 Données : BRGM
 28/Janv/2011



Zonage réglementaire
Plan de prévention des risques glissement de terrain
Vallée de la Marne - Tranche 3 -
DORMANS



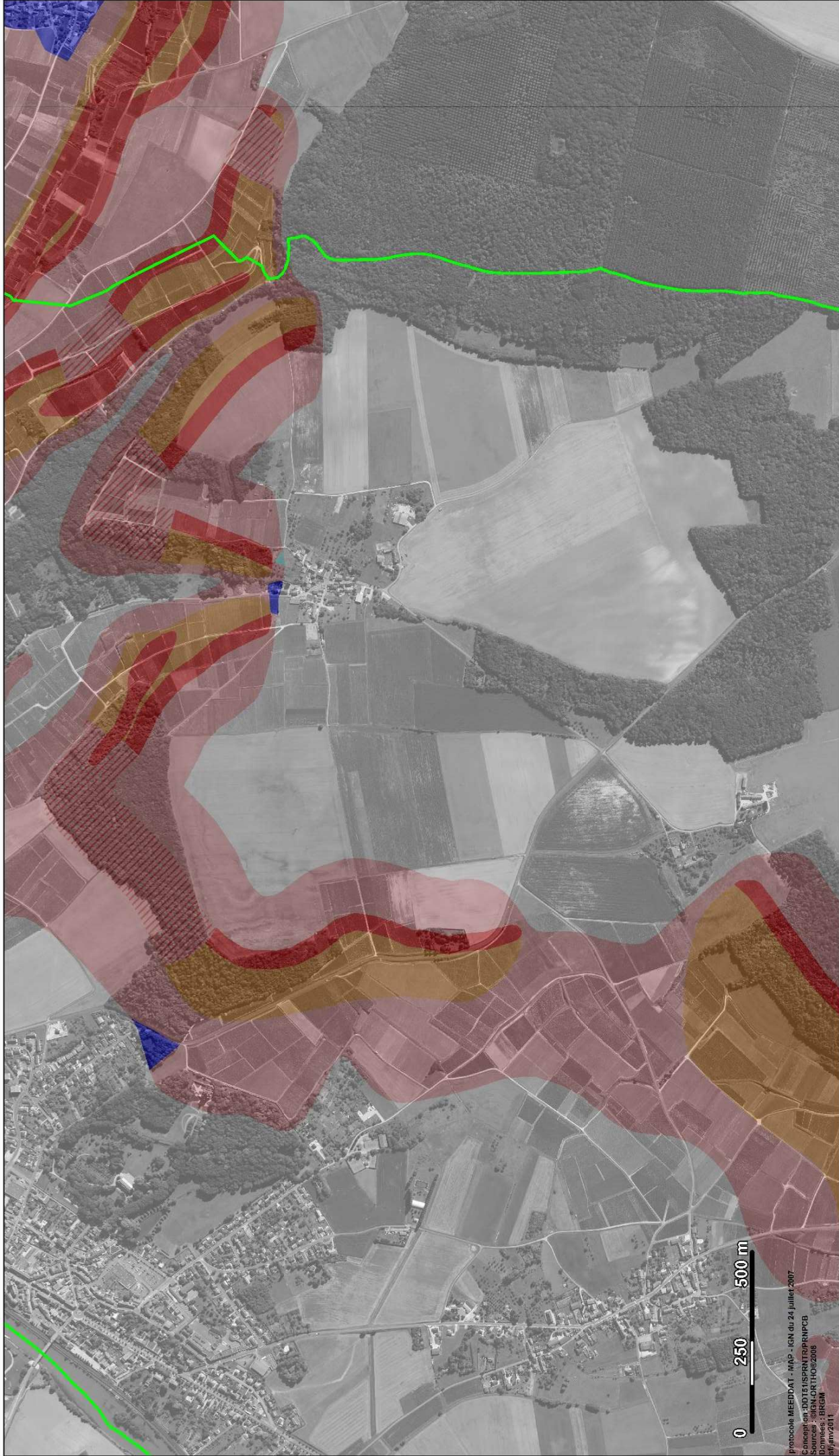
Zonage

B1	B2	R1	R2	R3	R4	R5f	R5m

Légende
 Limite communale



Echelle 1/10 000



Procédure MEEDDAT - MAP - IGN du 24 juillet 2007
 Conception: DDTIS/SPRMT/PRN/PCB
 Données: BRGM
 09/Janv2011

Zonage

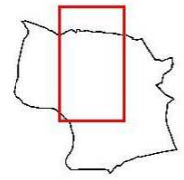
B1	B2	R1	R2	R3	R4	R5f	R5m

Légende

Limite communale



Echelle 1/10 000



Zonage réglementaire

Plan de prévention des risques glissement de terrain
Vallée de la Marne - Tranche 3 -
DORMANS













Procédure MEEDDAT - MAP - IGN du 24 juillet 2007
 Conception: DDT/ES/SPRAT/PRN/PCB
 Données: BRGM
 28/Janv/2011

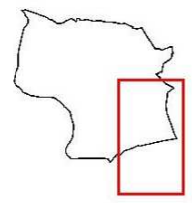
Légende
 Limite communale

Zonage

	B1
	B2
	R1
	R2
	R3
	R4
	R5f
	R5m



Echelle 1/10 000



Zonage réglementaire
Plan de prévention des risques glissement de terrain
Vallée de la Marne - Tranche 3 -
DORMANS





Procédure MEEDDAT - MAP - IGN du 24 juillet 2007
 Conception: DDTIS/SPRINT/PRNPGB
 Données: BRGM
 sfljanv2011

Légende



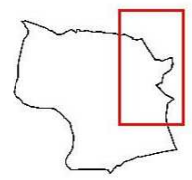
Limite communale

Zonage

- B1
- B2
- R1
- R2
- R3
- R4
- R5f
- R5m



Echelle 1/10 000

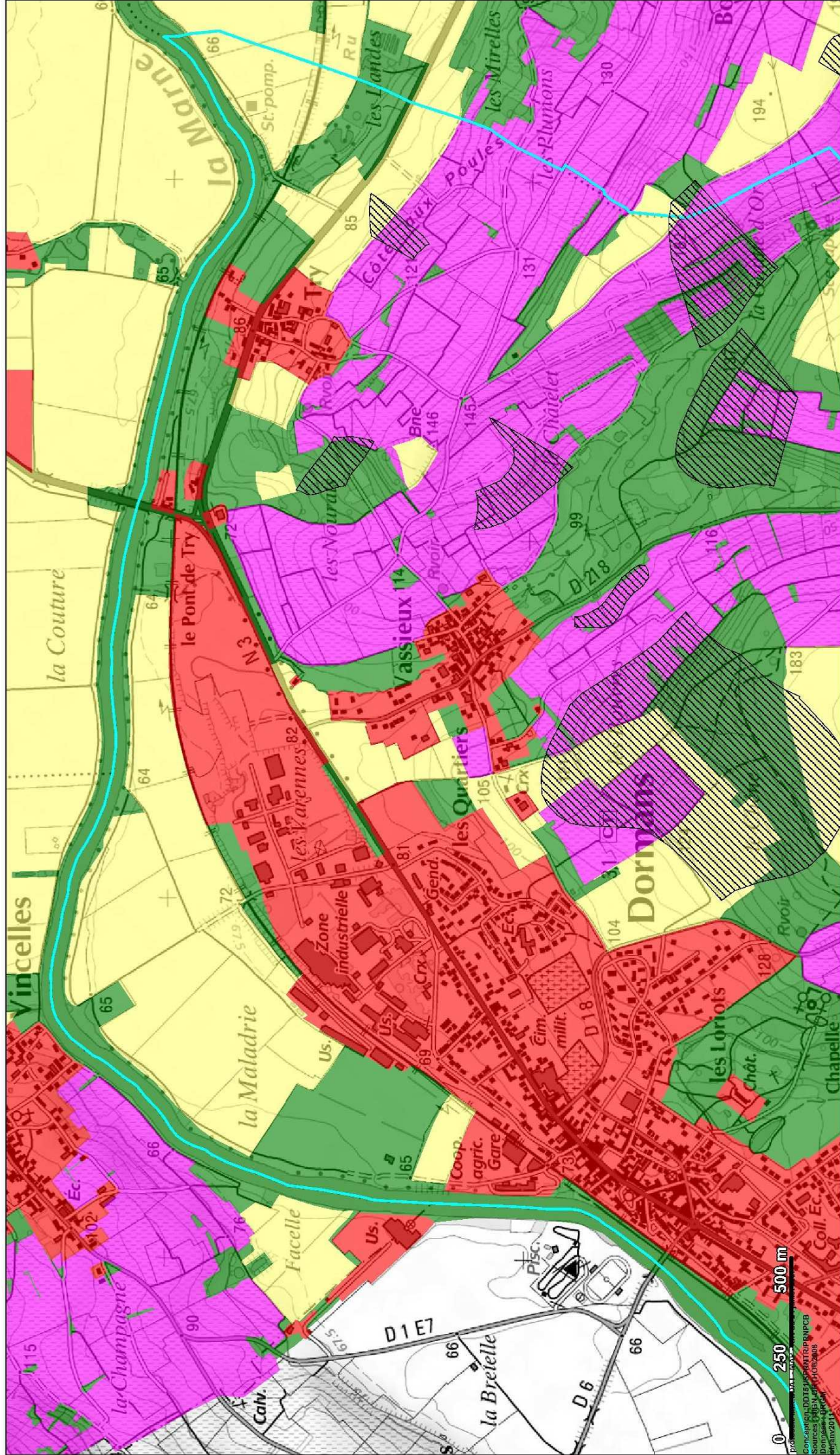


Zonage réglementaire

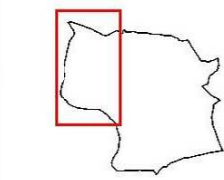
Plan de prévention des risques glissement de terrain
Vallée de la Marne - Tranche 3 -

DORMANS





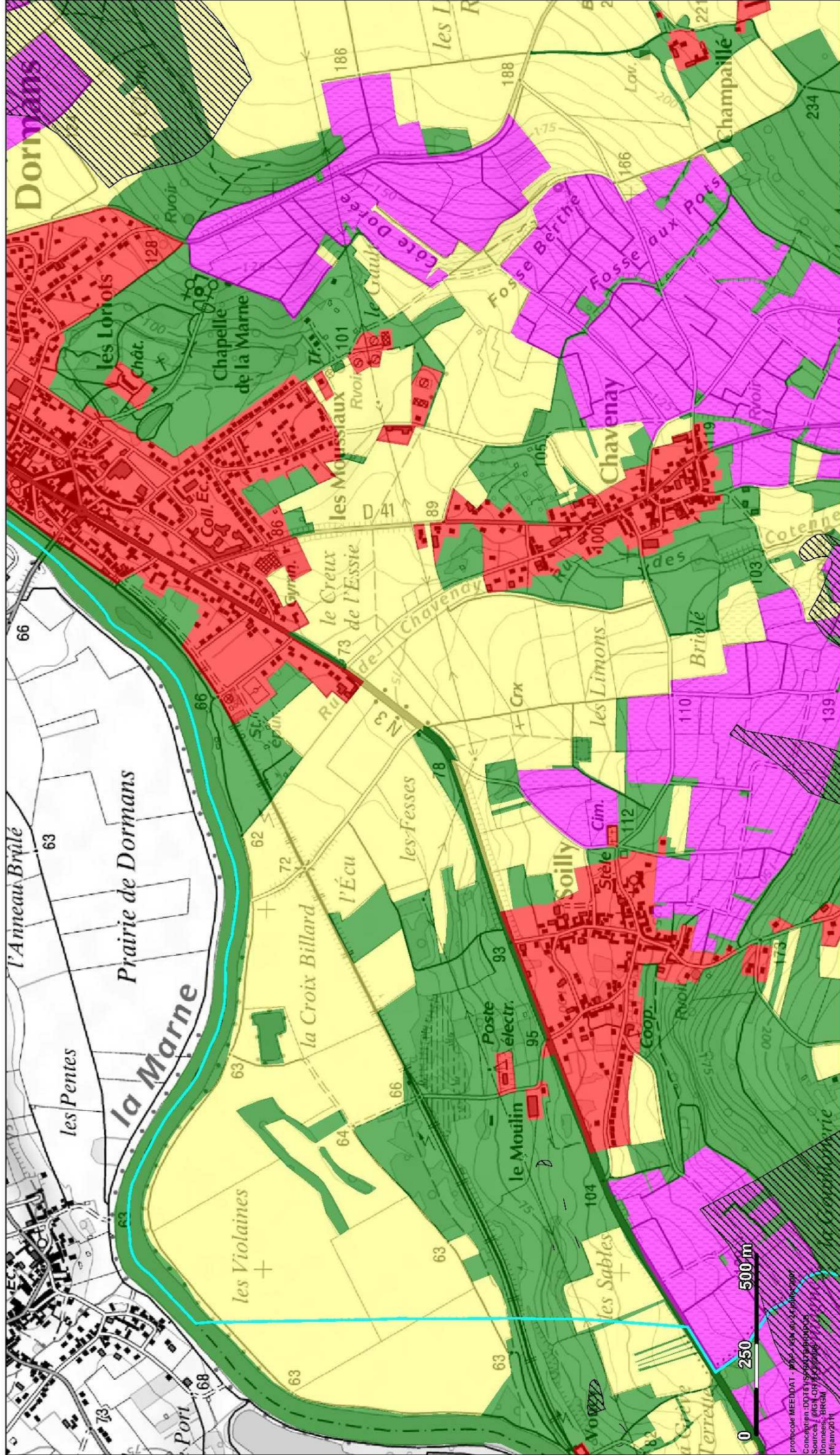
Plan de prévention des risques glissement de terrain Vallée de la Marne - Tranche 3 - **DORMANS**



- Enjeux**
- Zones agricoles
 - Zones forestières ou naturelles
 - Zones urbaines ou urbanisables
 - Zones viticoles
 - Zones sans enjeux

- Légende**
- Limite communale

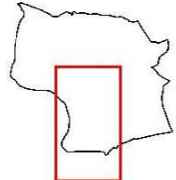
Echelle 1/10 000





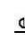
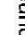
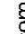
Enjeux

Plan de prévention des risques glissement de terrain
Vallée de la Marne - Tranche 3 -

DORMANS



Enjeux

-  Zones agricoles
-  Zones forestières ou naturelles
-  Zones urbaines ou urbanisables
-  Zones viticoles
-  Zones sans Enjeux

Légende

-  Limite communale

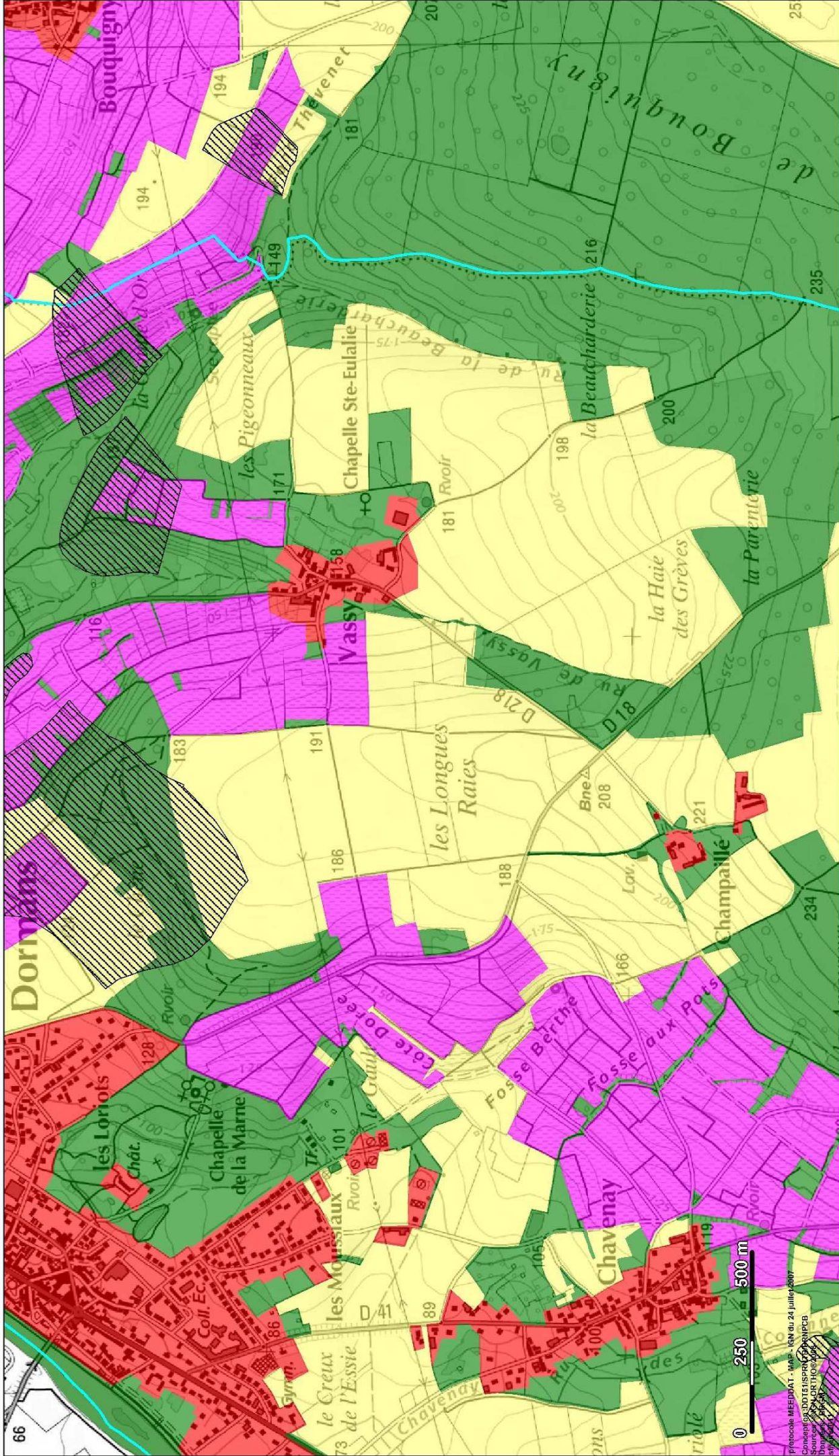


Echelle 1/10 000



PREFET
DE LA MARNE

projet de loi n° 1033 du 10 septembre 2017
 relatif à la prévention des risques naturels
 prévisibles et au maintien de la sécurité
 des biens et des personnes
 contre les conséquences des catastrophes
 naturelles et des grands événements d'origine
 humaine

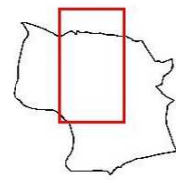


Enjeux

Plan de prévention des risques glissement de terrain

Vallée de la Marne - Tranche 3 -

DORMANS



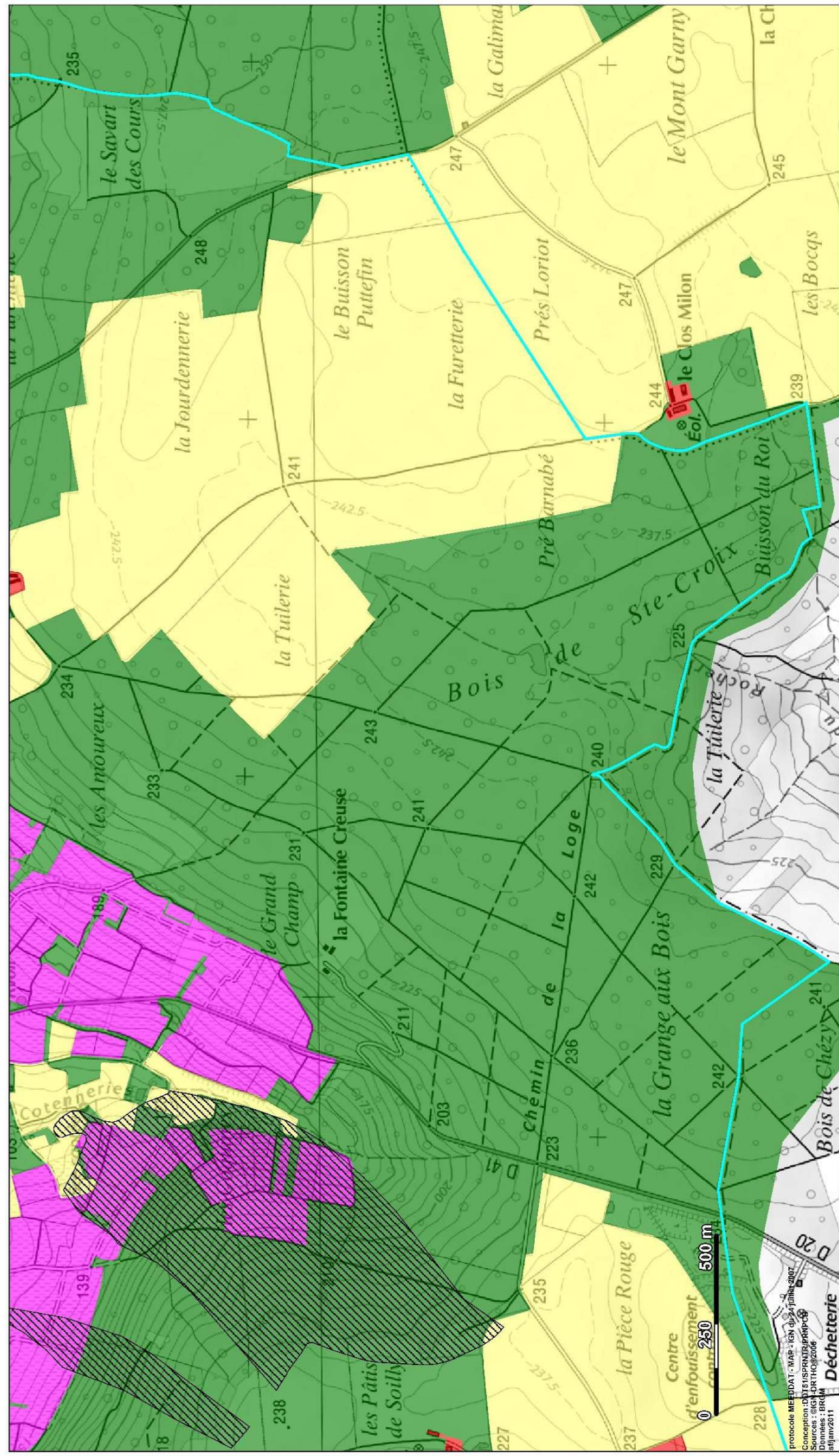
- Enjeux**
- Zones agricoles
 - Zones forestières ou naturelles
 - Zones urbaines ou urbanisables
 - Zones viticoles
 - Zones sans enjeux

- Légende**
- Limite communale




Echelle 1/10 000

Préfecture MEEDDAT - Map - IGN du 24 juillet 2007
 Commune de DORMANS (51000) - PCRB
 Bureau de Prévention des Risques
 10 rue de la République - 51000 DORMANS



Protocole MEEDDAT - MAP - IGN du 24 juillet 2007
 Conception: D. STANIS, P. RICHOU, J. P. RICHOU
 Données: S. BRUN, J. P. RICHOU
 09/Janv/2011



**PREFET
DE LA MARNE**

Plan de prévention des risques glissement de terrain

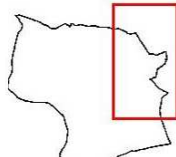
Vallée de la Marne - Tranche 3 -

DORMANS

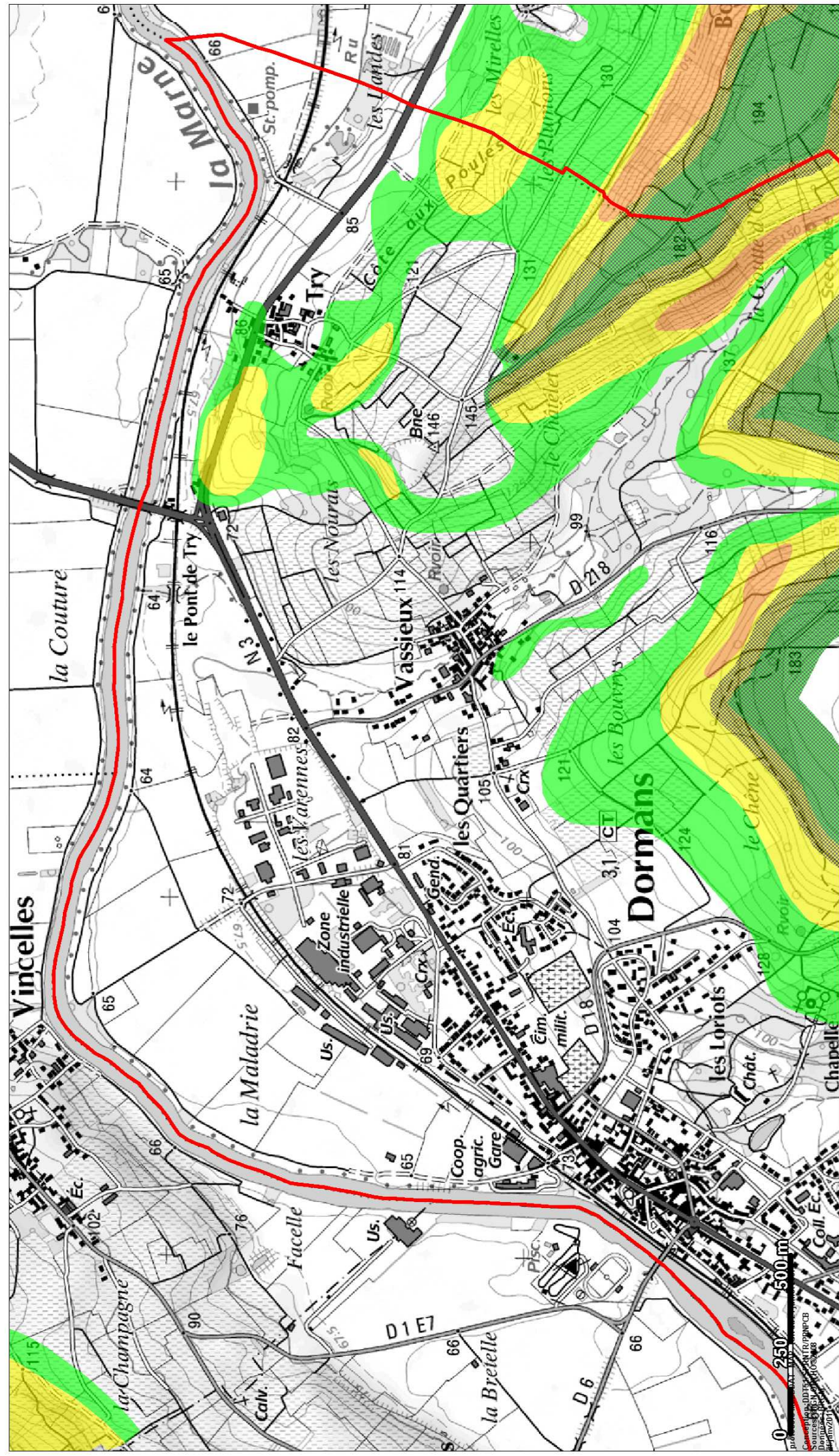
Légende

- Limite communale
- Zones agricoles
- Zones forestières ou naturelles
- Zones urbaines ou urbanisables
- Zones viticoles
- Zones sans enjeux

Enjeux



Echelle 1/10 000



Aléa glissement de terrain

Plan de prévention des risques glissement de terrain
Vallée de la Marne - Tranche 3 -
DORMANS

Légende

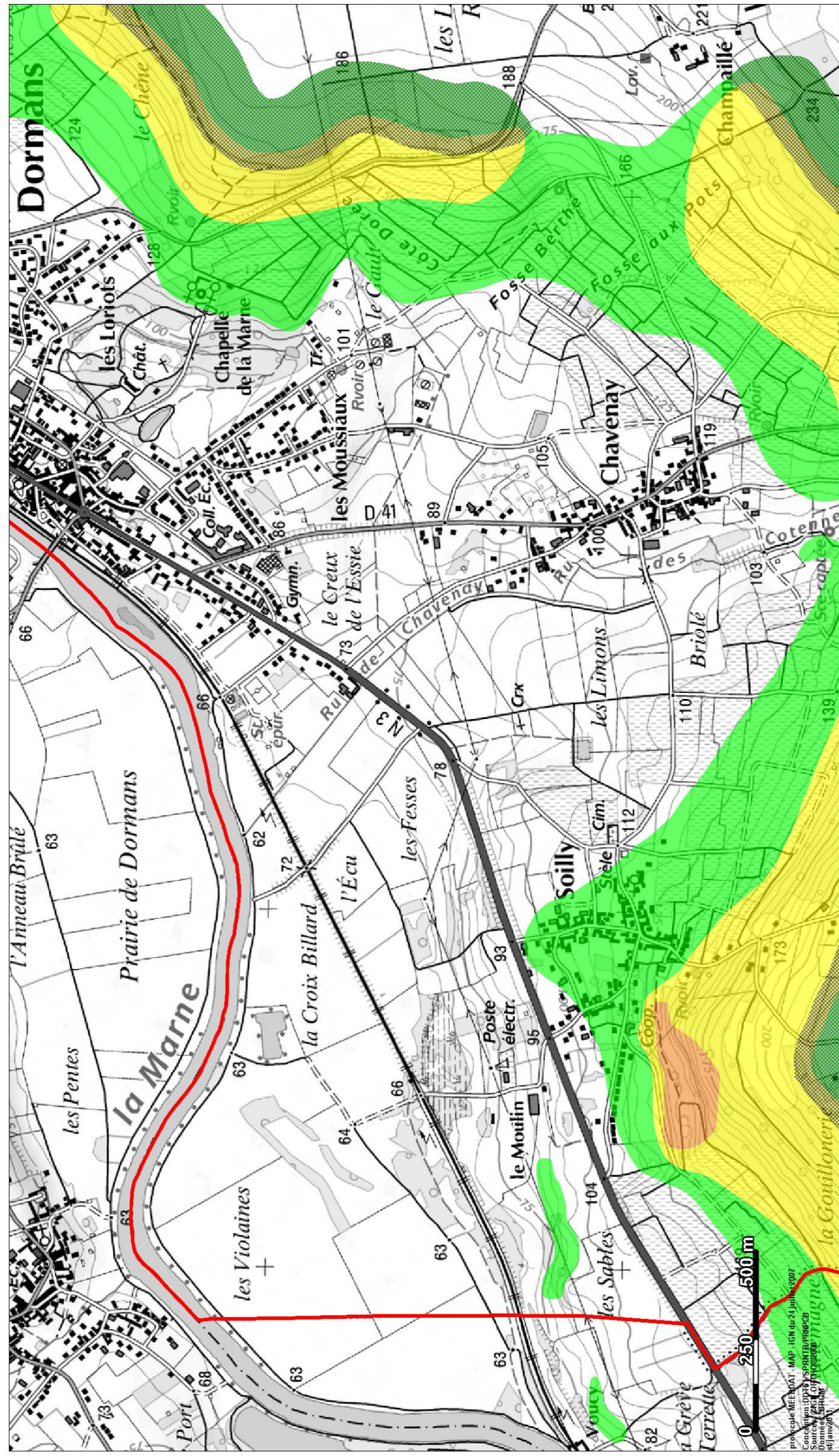
Limite communale

Niveau d'aléa

- Fort
- Plateau faible
- Plateau moyen
- Versant faible
- Versant Moyen

Echelle 1/10 000

PREFET DE LA MARNE



Aléa glissement de terrain

Plan de prévention des risques glissement de terrain
Vallée de la Marne - Tranche 3 -
DORMANS

Niveau d'aléa

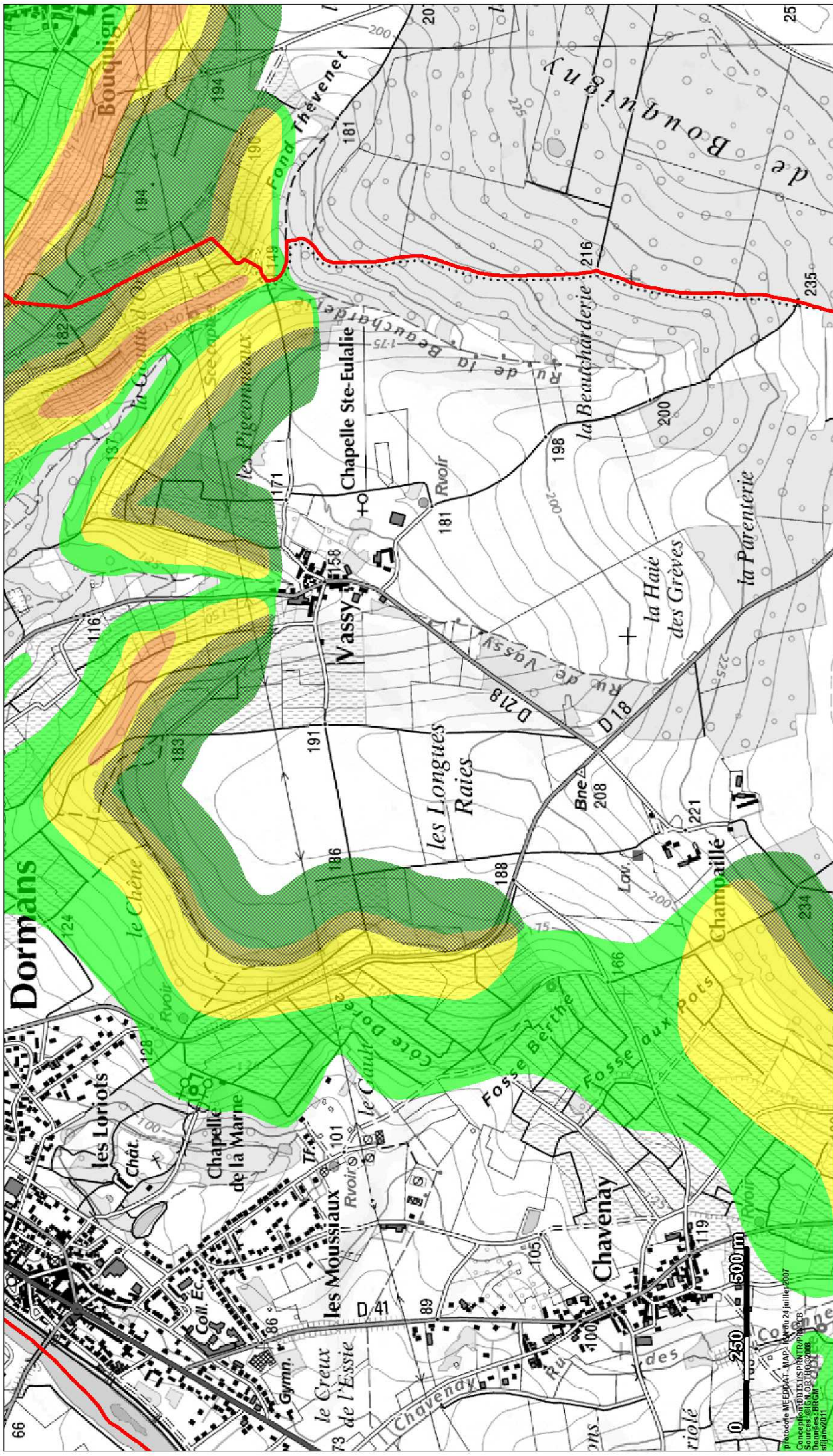
- Fort
- Plateau faible
- Plateau moyen
- Versant faible
- Versant Moyen

Légende

- Limite communale

Echelle 1/10 000

projeté MÉRIDAT - MAP - IGN du 23/10/2007
 Conception DTPR/SPRINT/IRN/PCB
 Données IGN/IGN
 sifan@n



Aléa glissement de terrain

Plan de prévention des risques glissement de terrain
Vallée de la Marne - Tranche 3 -
DORMANS

Niveau d'aléa

- Fort
- Plateau faible
- Plateau moyen
- Versant faible
- Versant Moyen

Légende

- Limite communale

Echelle 1/10 000

Dormans

Préfecture de la Marne
RÉPUBLIQUE FRANÇAISE

Photo: MEDDAT - MAP (M.N.M. 21 juillet 2007)
Concept: DDB/ISI/SPT/RZ/PH/BCB
Dormans - Préfecture de la Marne
21/07/2011

CARTES DES EVENEMENTS HISTORIQUES

Le recensement des phénomènes historiques a été la première étape de l'élaboration du PPRn GT. Au plan technique, ce recensement présente un double intérêt :

- celui de **dresser un historique des événements**, ce qui permet d'avoir une idée de la sensibilité du territoire concerné vis-à-vis des glissements de terrain ;
- celui d'**identifier les conditions de l'environnement ayant favorisé l'apparition des glissements de terrain**.

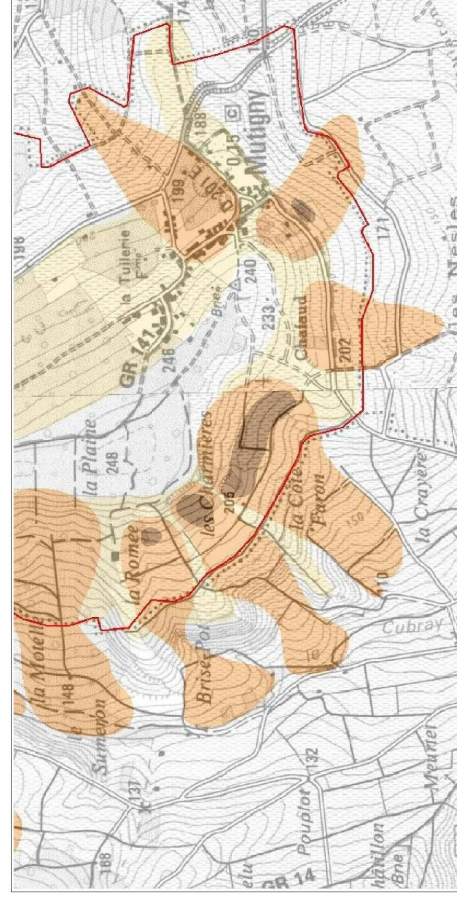
Le recensement des phénomènes historiques a été réalisé par le BRGM. Les glissements de terrain datant de l'Holocène et du Pléistocène sont des glissements anciens, au sens géologique, c'est-à-dire qu'ils se sont produits à des périodes généralement antérieures à l'occupation de la région par l'homme.

Les cartes produites par le BRGM distinguent quatre âges de glissements de terrain :

- **glissement Pléistocène** : datant de plus de 10 000 ans ;
- **glissement Holocène** : datant de moins de 10 000 ans, la date précise reste inconnue ;
- **glissement récent à actuel** : datant d'une époque pour laquelle on a pu obtenir un témoignage chronologique

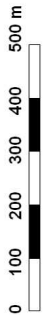
Le recensement des phénomènes historiques a ensuite été utilisé par le BRGM pour la cartographie de l'aléa. Les événements historiques sont en effet un des paramètres permettant de définir le niveau de l'aléa avec les paramètres naturels et anthropiques (géologie, lithologie, pente, morphologie, présence d'eau...).

Exemple de carte des phénomènes historiques de la commune de Mutigny





échelle 1/10 000



Glissements de terrain (par âge)



Récent à actuel



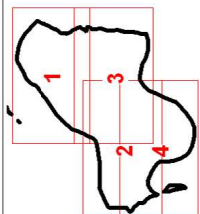
Holocène



Pléistocène



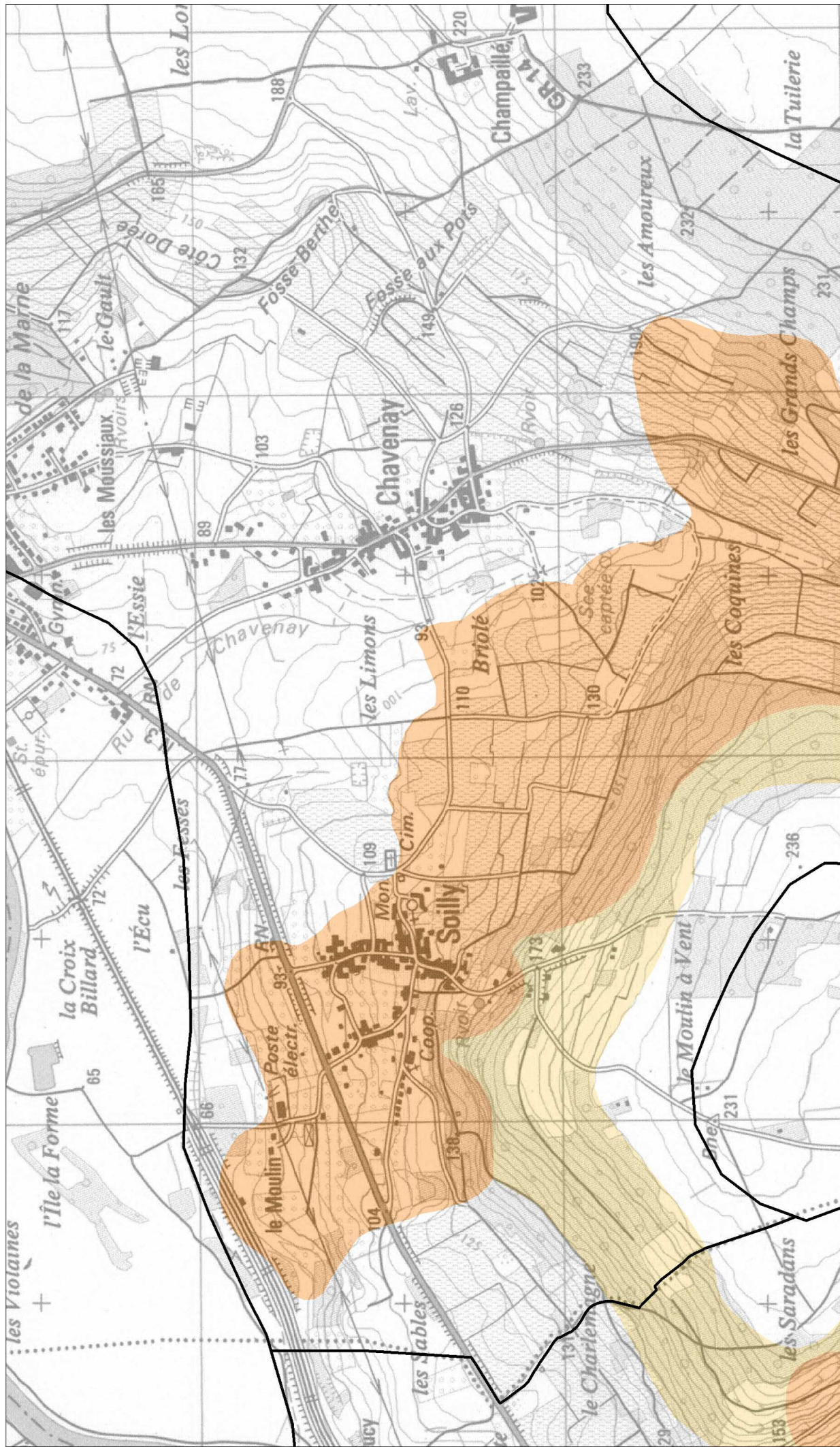
Zone d'étude de la commune



Cartographie historique
des glissements de terrain

DORMANS_1





Glissements de terrain (par âge)

- Récent à actuel
- Holocène
- Pleistocène

**Cartographie historique
des glissements de terrain
DORMANS_2**

Géosciences pour une Terre Durable
brgm

Zone d'étude de la commune

échelle 1/10 000

0 100 200 300 400 500 m

Inventaire_DORMANS_2.wor

BRGM/RP-56736-FR - Annexe 2



Cartographie historique des glissements de terrain
DORMANS_3

BRGM
Géosciences pour une terre durable

Glissements de terrain (par âge)

- Récént à actuel
- Holocène
- Pléistocène

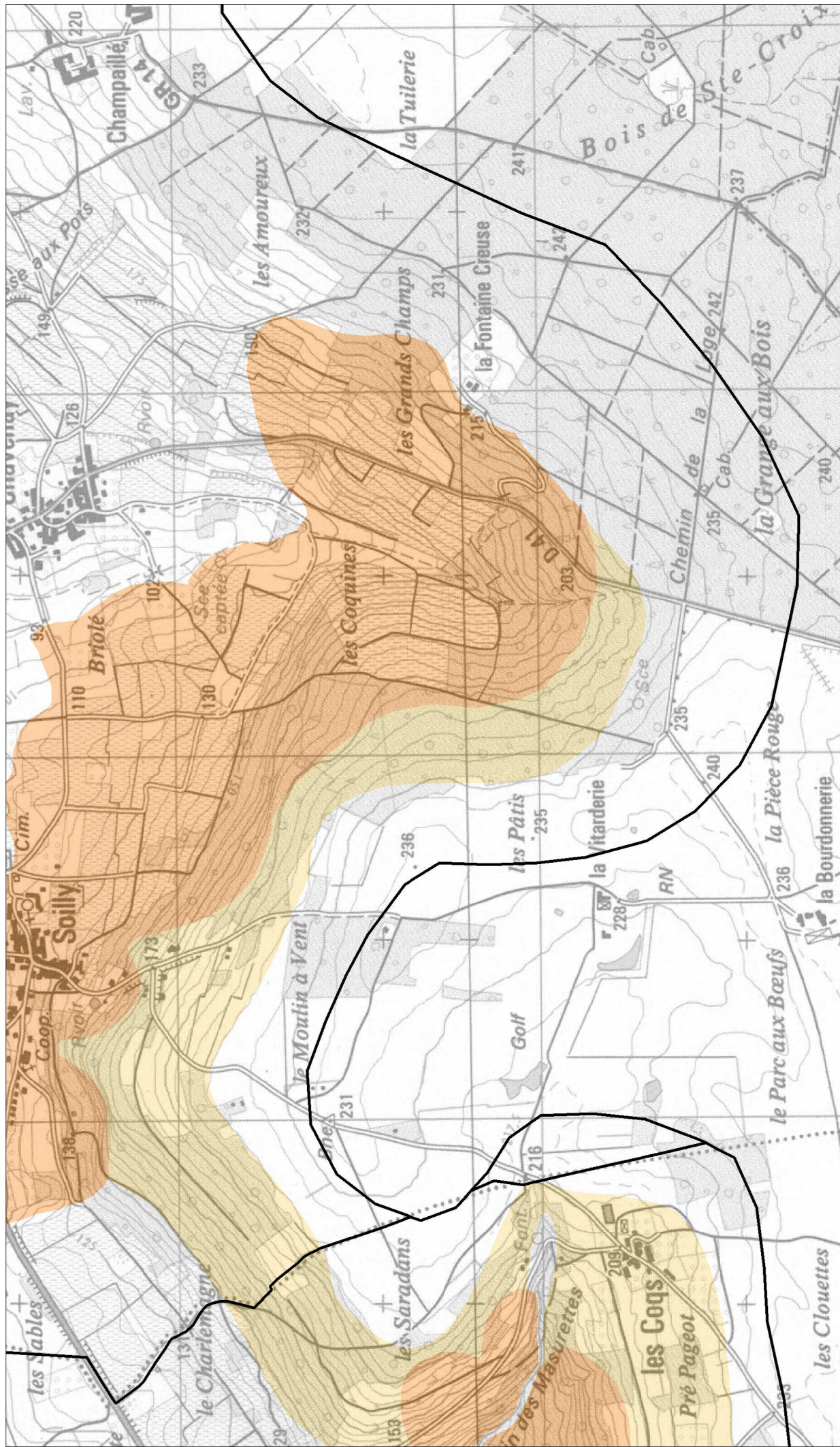
Zone d'étude de la commune

échelle 1/10 000

0 100 200 300 400 500 m


Inventaire_DORMANS_3.vor

BRGM/RP-56736-FR - Annexe 2

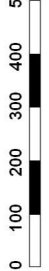


**Cartographie historique
des glissements de terrain**
DORMANS_4

Géosciences pour une Terre Durable
brgm



échelle 1/10 000

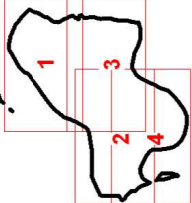


0 100 200 300 400 500 m

Inventaire_DORMANS_4.vor

Glissements de terrain (par âge)

	Récént à actuel
	Holocène
	Pleistocène



Zone d'étude de la commune