

# Nesles-le-Repons

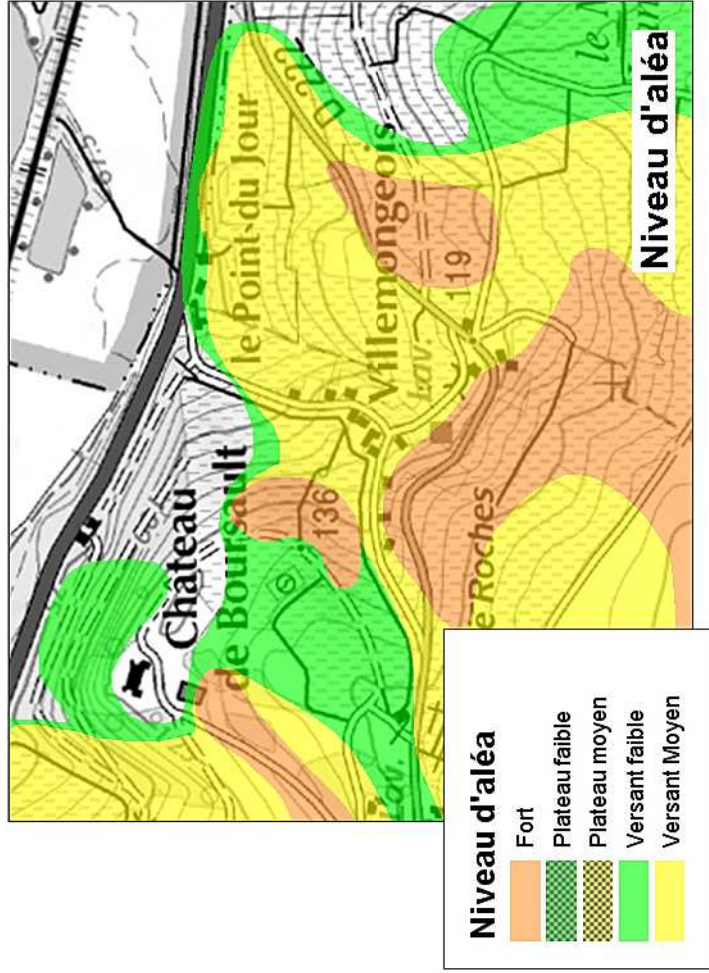
Cartes du zonage réglementaire – IGN Scan 25  
Cartes du zonage réglementaire – Orthophotoplan  
Cartes des enjeux  
Cartes des aléas  
Cartes des phénomènes historiques



Direction départementale des territoires

# L'ESSENTIEL DU PPRN GT EN TROIS CARTES

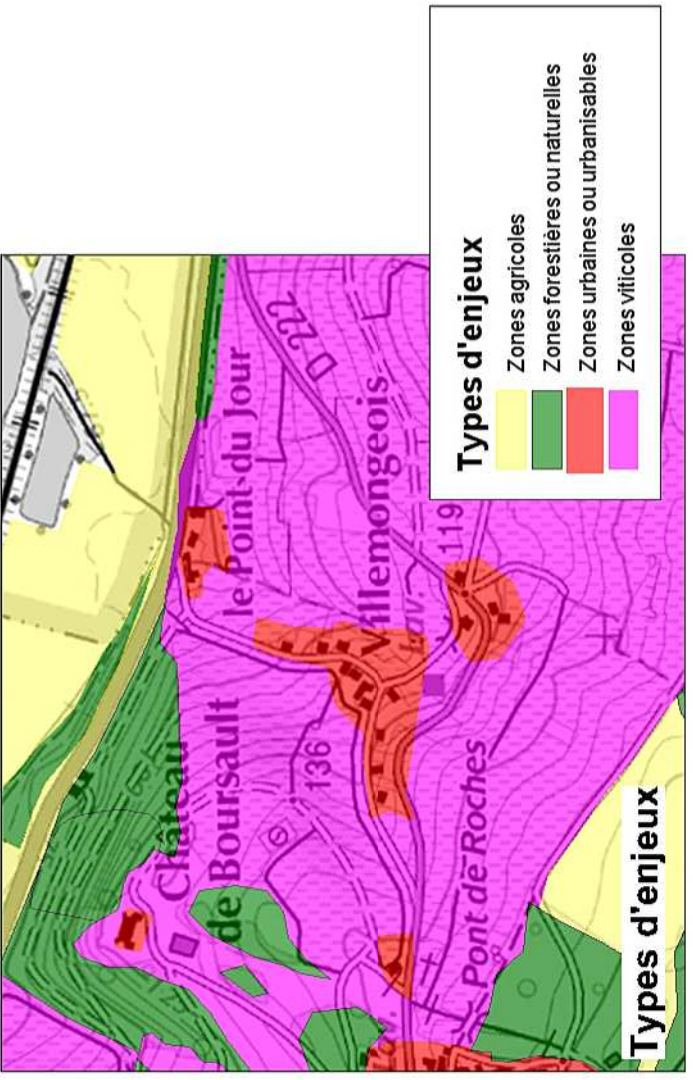
Le PPR établit une carte réglementaire à partir de la connaissance des aléas et des enjeux. L'exemple de croisement ici présenté est celui d'une partie du territoire de la commune de Boursault.



**Niveau d'aléa**

- Fort
- Plateau faible
- Plateau moyen
- Versant faible
- Versant Moyen

Les cartes d'aléa ont été réalisées par le BRGM. Le niveau d'aléa traduit la prédisposition d'un site à produire un événement donné (glissement de terrain, fluage ...), ainsi que son intensité. Il est fonction de plusieurs critères (géologie, pente, présence d'eau ...), donc pas uniquement de phénomènes historiques.



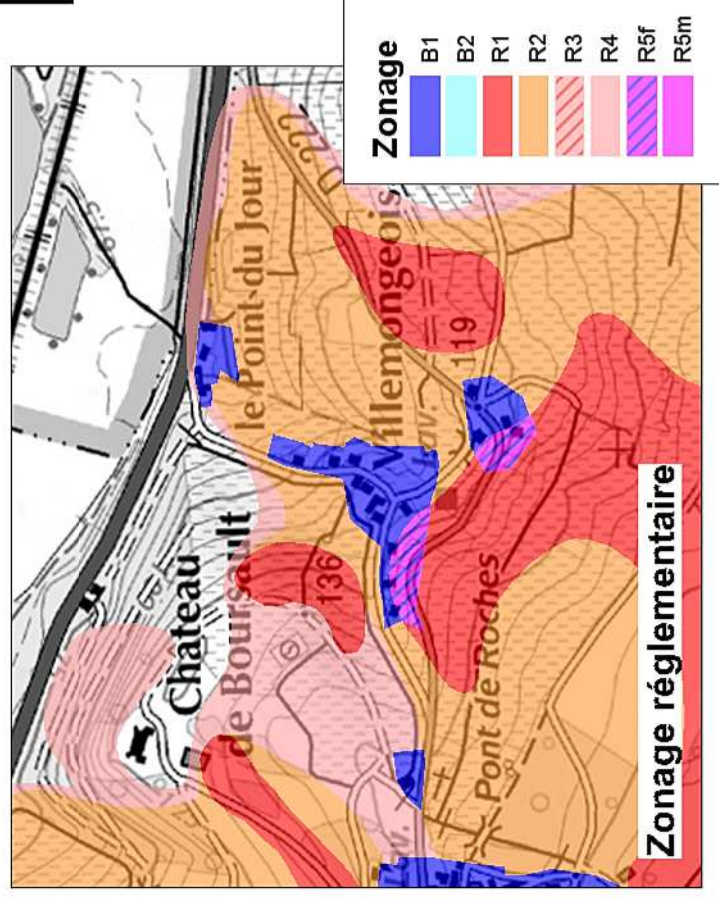
**Types d'enjeux**

- Zones agricoles
- Zones forestières ou naturelles
- Zones urbaines ou urbanisables
- Zones viticoles

Les cartes d'enjeux ont été établies en concertation avec chaque commune et en cohérence avec leurs documents d'urbanisme. Ont été considérées comme déjà urbanisées, les zones U, ainsi que les zones AU ayant fait l'objet de constructions de réseaux, d'une desserte et de la mise en place d'équipements publics.

**X**

**=**



**Zonage**

- B1
- B2
- R1
- R2
- R3
- R4
- R5f
- R5m

Le zonage réglementaire est issu du croisement entre l'aléa glissement de terrain et les enjeux selon le tableau ci-contre. Les secteurs qui ne sont pas soumis à des aléas ne sont pas réglementés par le PPR.

Tableau de croisement entre niveaux d'aléa et enjeux

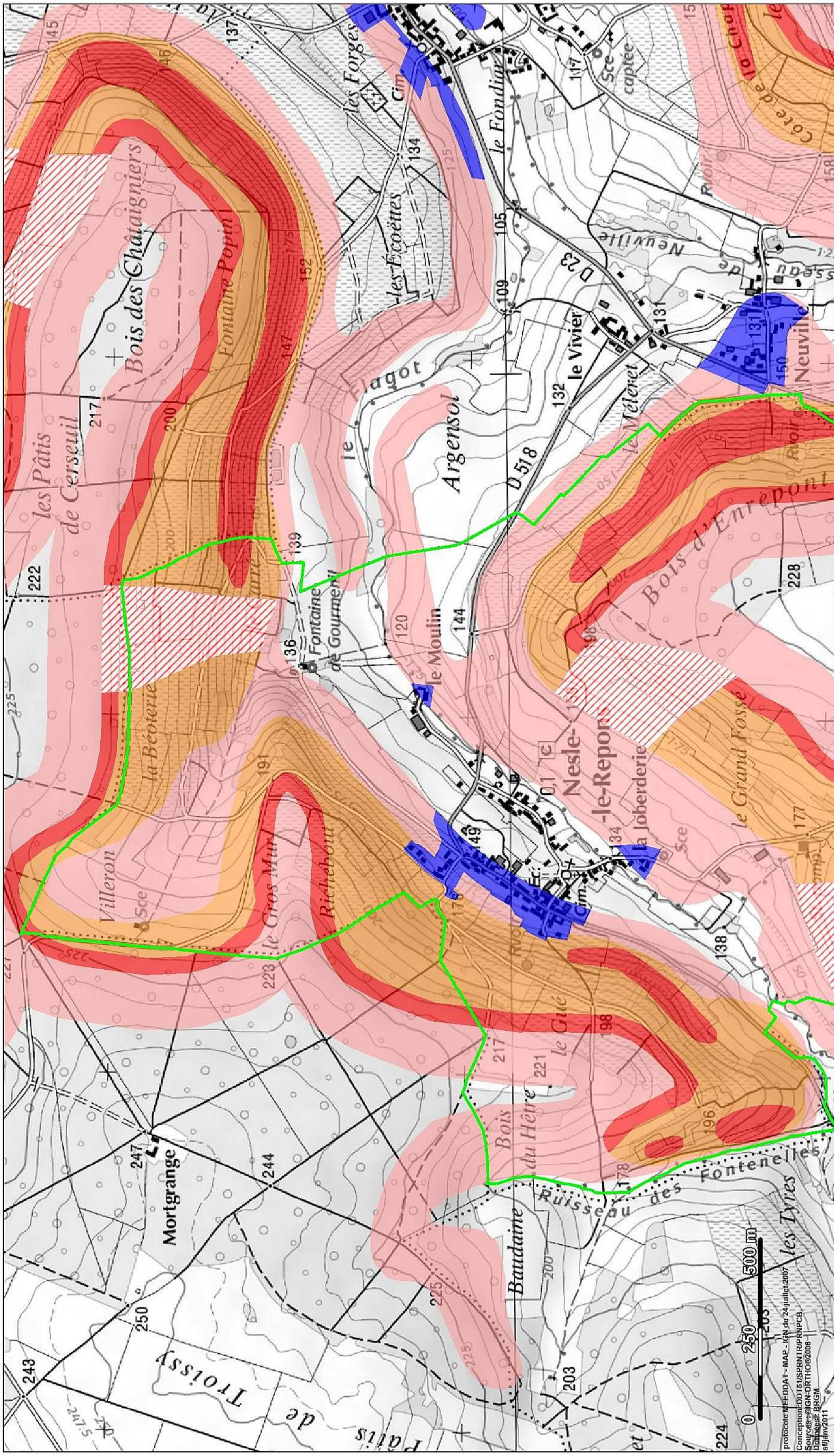
ENJEUX	NIVEAUX D'ALEA					
	Faible		Moyen		Fort	
	Sur plateau	Sur versant	Sur plateau	Sur versant	Sur plateau	Sur versant
Zone extra-urbaine SANS ENJEUX PARTICULIERS (bâts, réseaux, ouvrages divers)	R4	R4	R3	R3	R3	R1
Zone extra-urbaine AVEC ENJEUX PARTICULIERS (bâts, réseaux, ouvrages divers)	R4	R4	R2	R1	R1	R1
Zone urbanisée, urbanisable ou zone d'activité	B2	B1	B1	B1	R5m	R5f


Niveau d'aléa croissant →


**ENJEUX**


- Zone extra-urbaine SANS ENJEUX PARTICULIERS (bâts, réseaux, ouvrages divers)
- Zone extra-urbaine AVEC ENJEUX PARTICULIERS (bâts, réseaux, ouvrages divers)
- Zone urbanisée, urbanisable ou zone d'activité

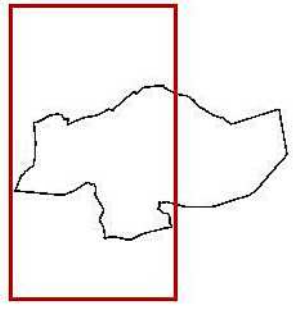





  
 Echelle 1/10 000

**Légende**  
 Limite communale

**Zonage**  
 B1  B2  R1  R2  R3  R4  R5f  R5m 

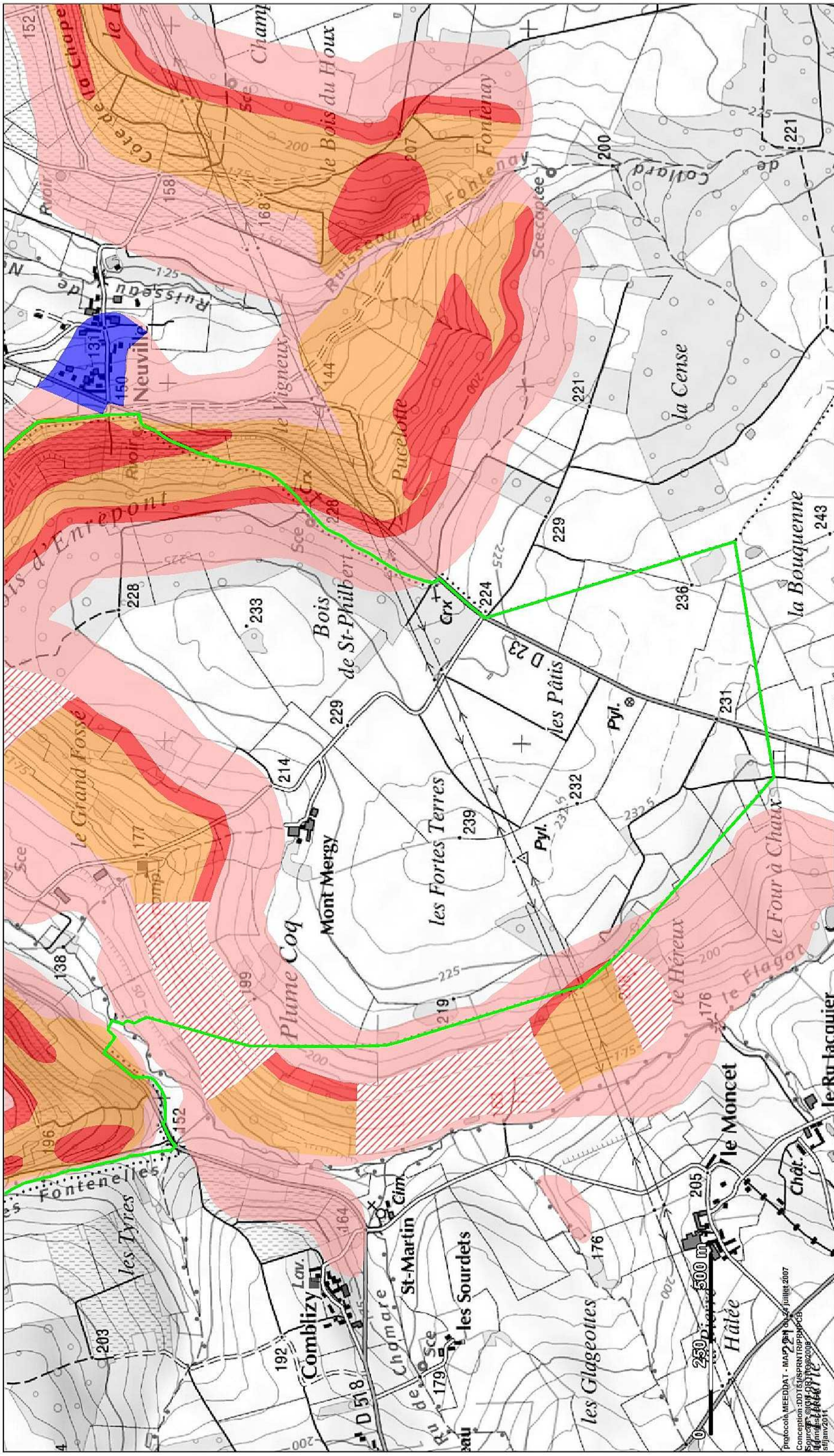


**Plan de prévention des risques glissement de terrain**  
**Vallée de la Marne - Tranche 3 -**  
**NESLE-LE-REPONS**

**Zonage réglementaire**

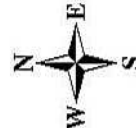

  
 PRÉFET  
 DE LA MARNE

Protocole MEEDDAT - MAP - IGN du 24 juillet 2007  
 Conception DDT15 (SPENTIER/NPCB)  
 Sources : IGN, ORTHO@2008  
 Dataparis BRGM  
 sifjanv2011

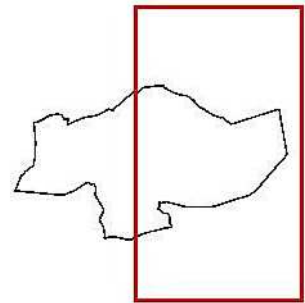


**Zonage réglementaire**


**Plan de prévention des risques glissement de terrain**  
**Vallée de la Marne - Tranche 3 -**  
**NESLE-LE-REPONS**











Echelle 1/10 000




**Légende**

 Limite communale

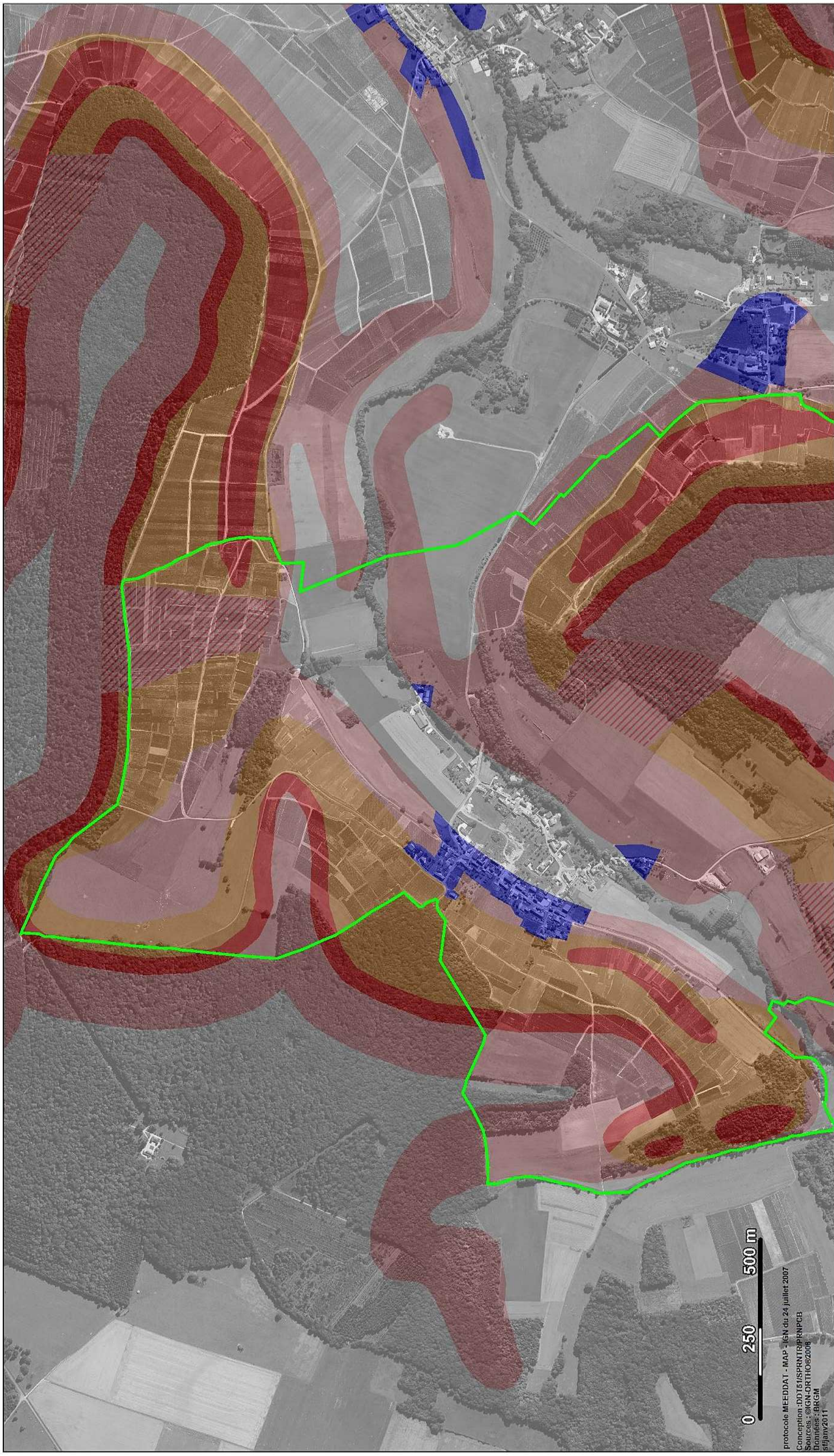
**Zonage**

	B1
	B2
	R1
	R2
	R3
	R4
	R5f
	R5m

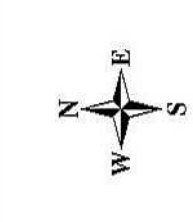


PRÉFET  
DE LA MARNE

Protocole MEEDDAT - MAP2 du 24 juillet 2007  
 Conception - DDT55 (SPRINT/EPRI/PCB)  
 Sources : IGN, BRGM, 2008  
 © IGN 2011



protocole MEEDDAT - MAP - IGN du 24 juillet 2007  
 Conception : DDT51/SPRNT/EPN/PCB  
 Sources : @IGN.ORTHO@2008  
 Données : BRGM  
 sifjanv2011



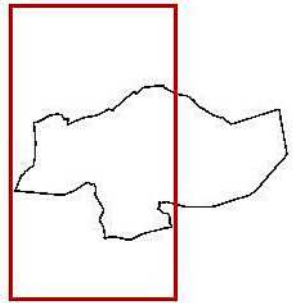
**Légende**



Limite communale

**Zonage**

B1	B2	R1	R2	R3	R4	R5f	R5m



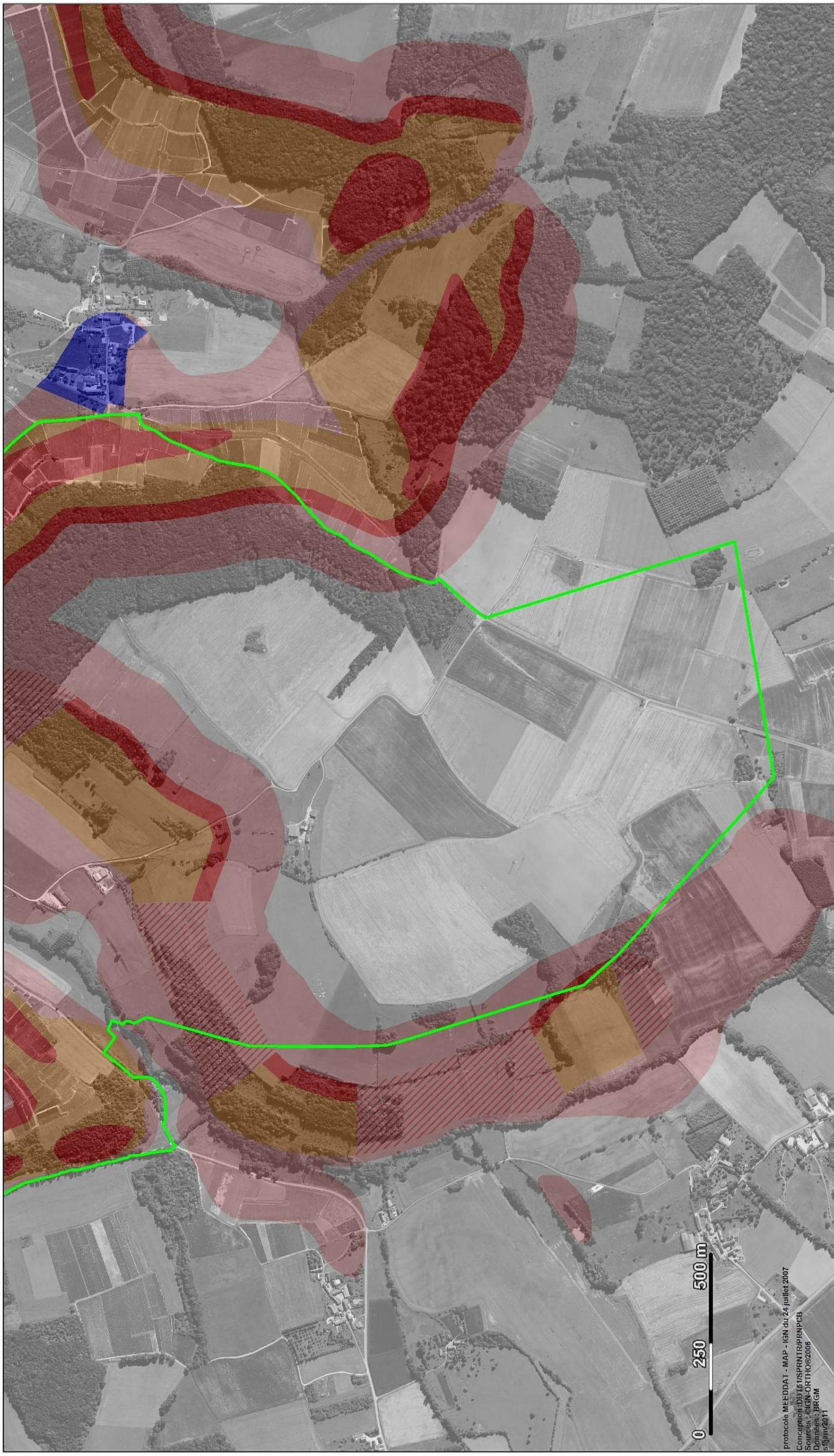
**Zonage réglementaire**

**Plan de prévention des risques glissement de terrain  
 Vallée de la Marne - Tranche 3 -**

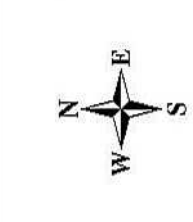
**NESLE-LE-REPONS**



Echelle 1/10 000



protocole MEEDDAT - MAP - IGN du 24 juillet 2007  
 Conception : DDT61/S/SPNTR/PRN/PCB  
 Sources : ©IGN-ORTHO©2008  
 Données : BRGM  
 Sijfjan2011

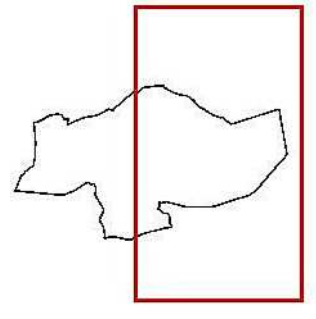


**Légende**



Limite communale

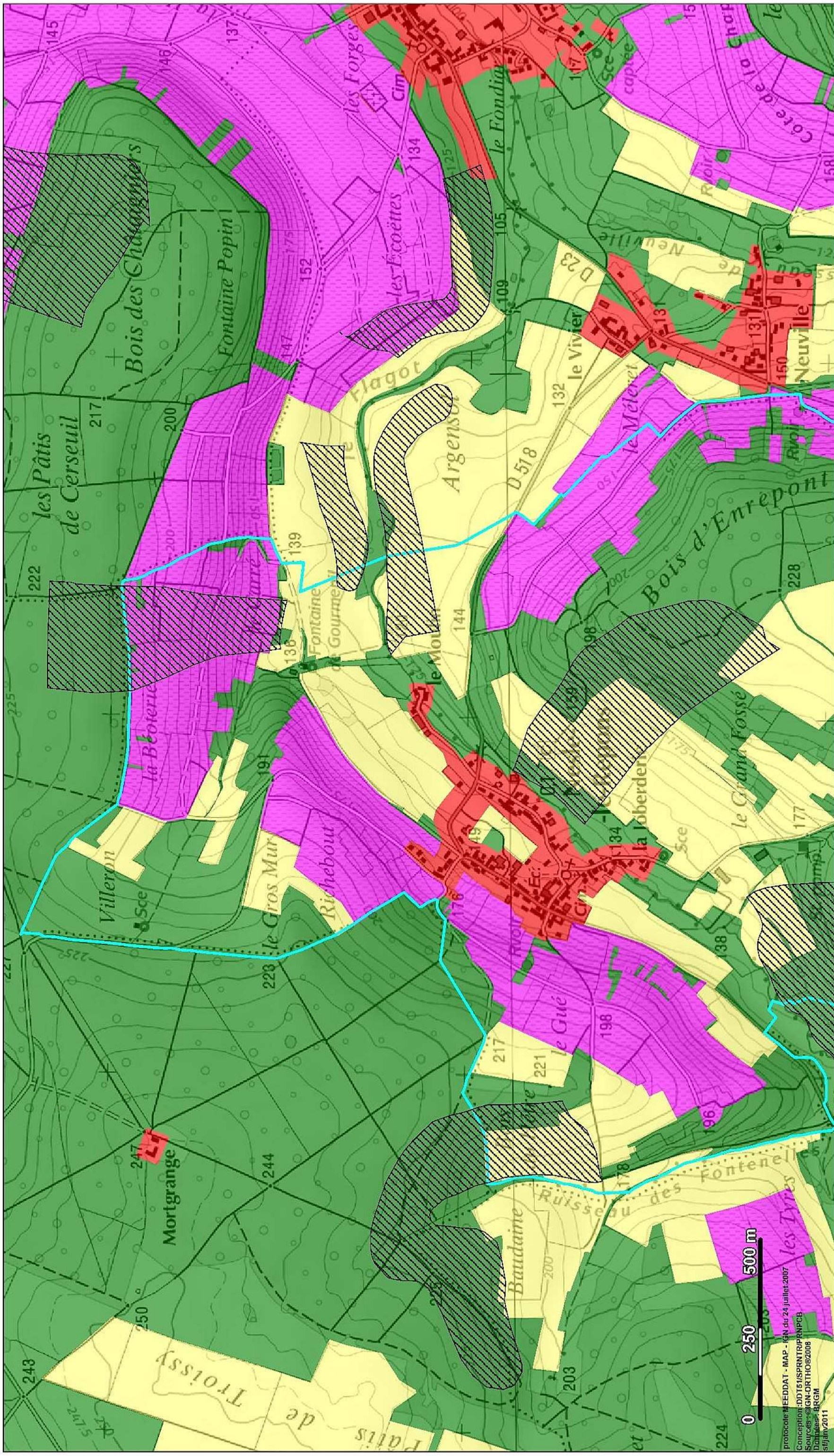
Zonage	B1	B2	R1	R2	R3	R4	R5f	R5m



**Zonage réglementaire**

**Plan de prévention des risques glissement de terrain**  
**Vallée de la Marne - Tranche 3 -**  
**NESLE-LE-REPONS**





Promoteur MEEDDAT - MAP - IGN du 24 juillet 2007  
 Conception DDT51/SPNTEP/INPCB  
 Sources IGN/ORTHO@2008  
 Dataparc BRGM  
 5/11/2011



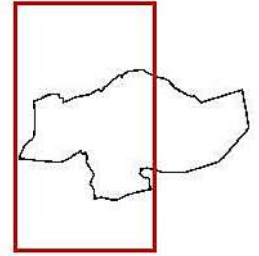
Echelle 1/10 000

**Légende**

 Limite communale

**Enjeux**

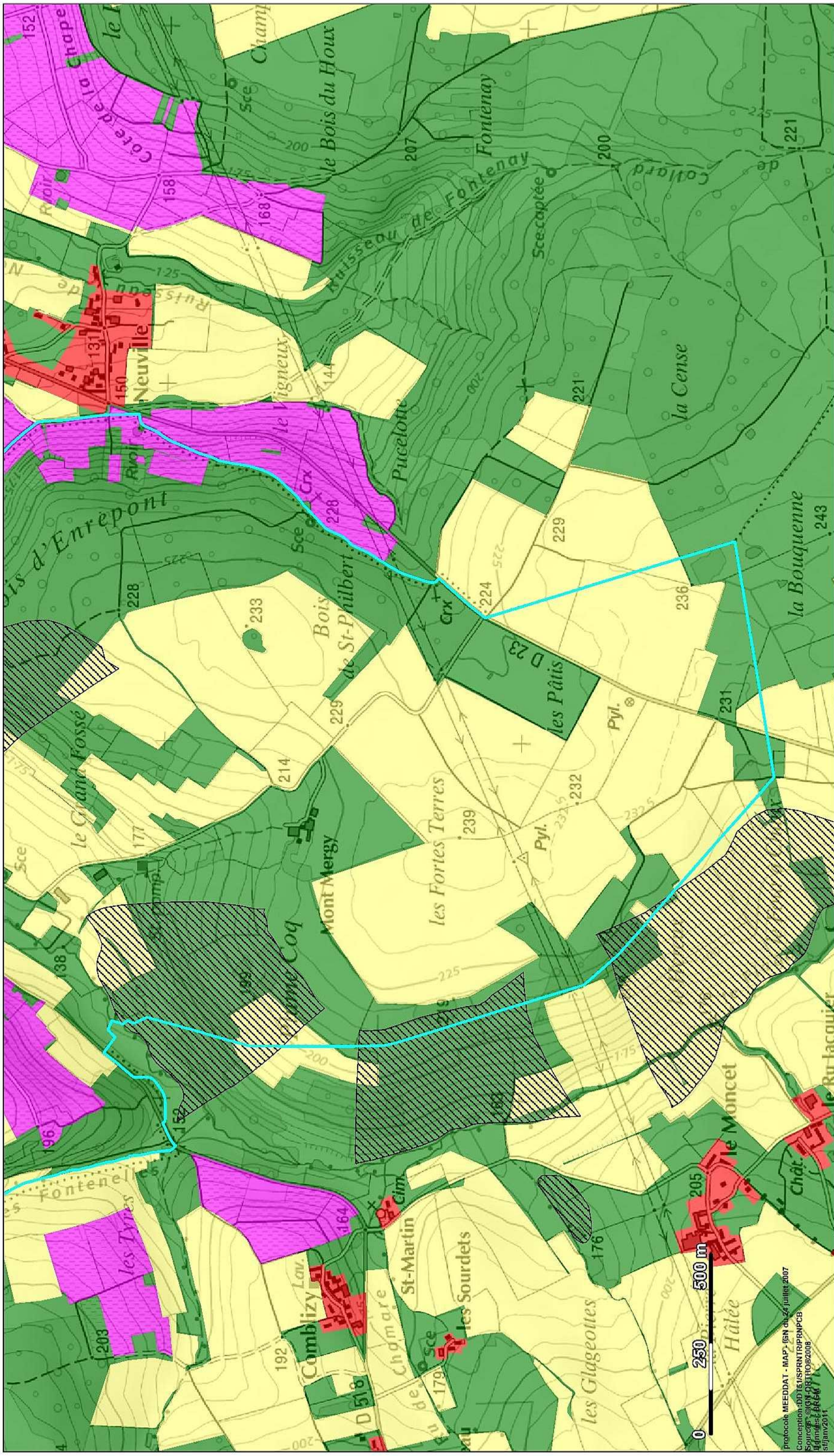
-  Zones agricoles
-  Zones forestières ou naturelles
-  Zones urbaines ou urbanisables
-  Zones viticoles
-  Secteurs sans enjeux



**Enjeux**

**Plan de prévention des risques glissement de terrain**  
**Vallée de la Marne - Tranche 3 -**  
**NESLE-LE-REPONS**





Protocole MEEDDAT - MAP - IGN du 24 juillet 2007  
 Conception : DDT61 (SPRINT/PRN/PCB)  
 Sources : IGN (SRT/RO) 2008  
 Agence : BRG 71  
 15/Jan/2011



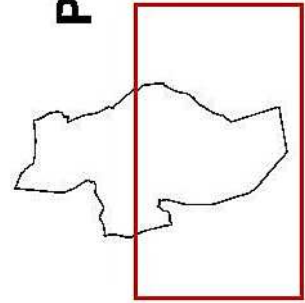
Echelle 1/10 000

**Légende**

Limite communale

**Enjeux**

- Zones agricoles
- Zones forestières ou naturelles
- Zones urbaines ou urbanisables
- Zones viticoles
- Secteurs sans enjeux

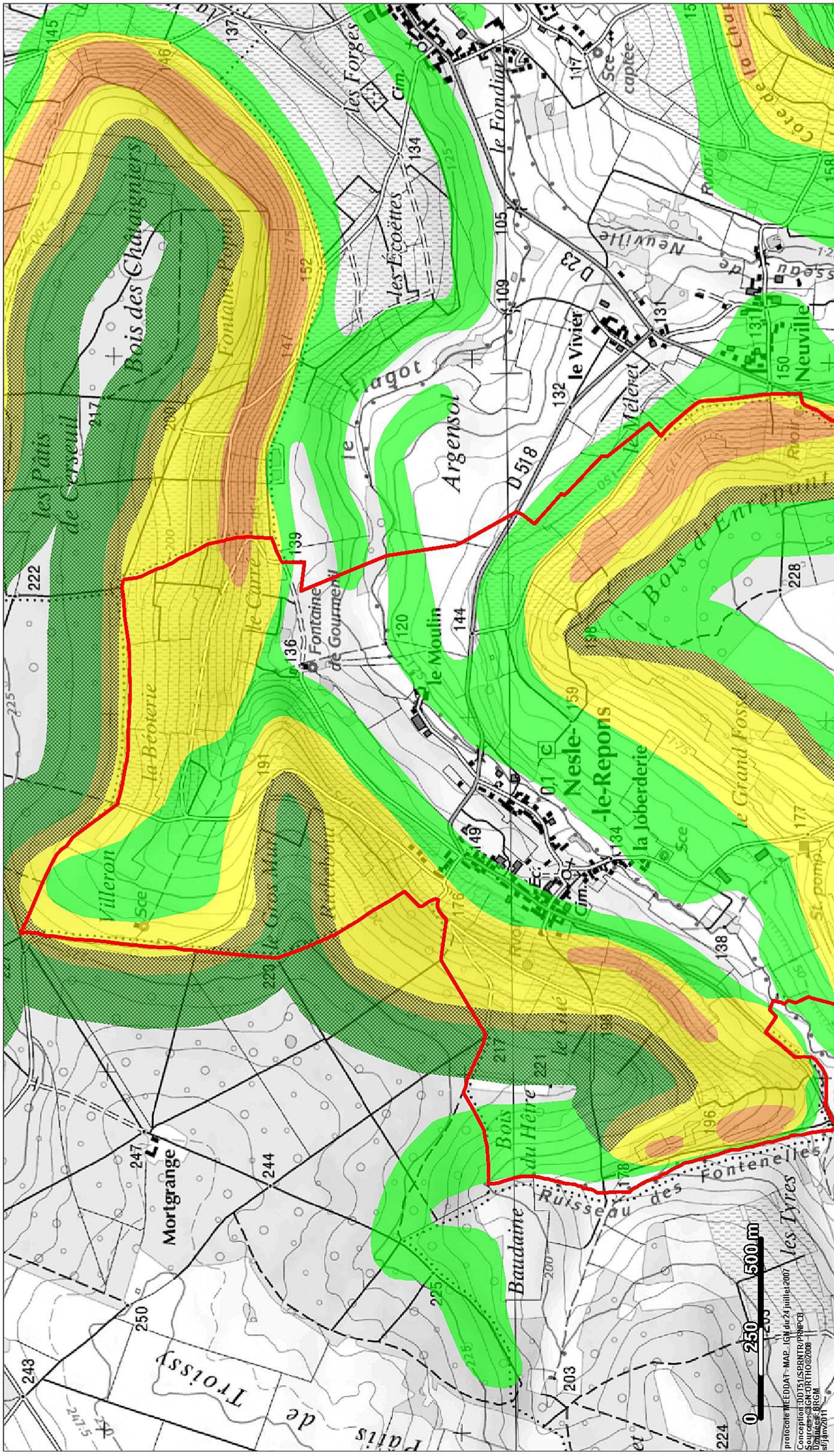


**Enjeux**

**Plan de prévention des risques glissement de terrain**  
**Vallée de la Marne - Tranche 3 -**  
**NESLE-LE-REPONS**







**Légende**



Limite communale

**Niveau d'aléa**



Fort



Plateau faible



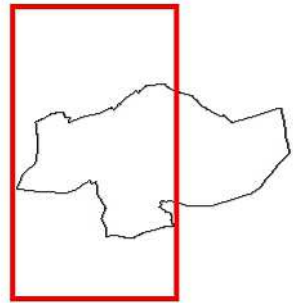
Plateau moyen



Versant faible



Versant Moyen



Aléa glissement de terrain

# Plan de prévention des risques glissement de terrain

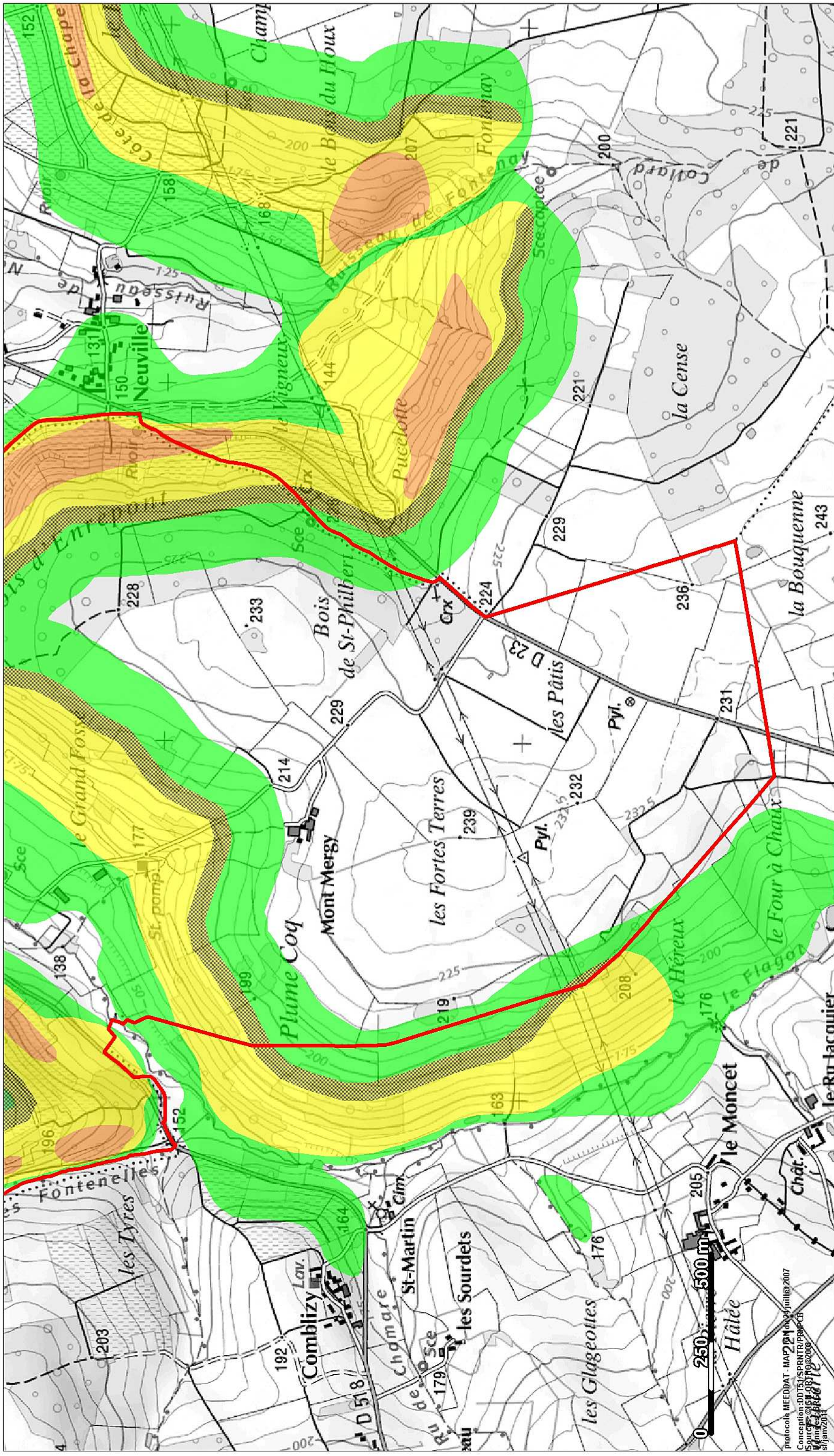
## Vallée de la Marne - Tranche 3 -

### NESLE-LE-REPONS



protocole MEEDDAT- MAP- IGH dir 24 juillet 2007  
 Conception : DDUTS/ISR/WR/PH/PCB  
 Sources : IGN, ORTHO@2008  
 Données : BRGM  
 sifjanv2011

Echelle 1/10 000



**Aléa glissement de terrain**

**Plan de prévention des risques glissement de terrain**  
Vallée de la Marne - Tranche 3 -

**NESLE-LE-REPONS**

**Niveau d'aléa**

	Fort
	Plateau faible
	Plateau moyen
	Versant faible
	Versant Moyen

**Légende**

	Limite communale
--	------------------

Echelle 1/10 000

Protocole MEEDDAT - MAP2007 du 27 juillet 2007  
 Conception : DDTS/SPRNT/RS/PCB  
 Sources : IGN, IGN 2006  
 15/01/2011

## CARTES DES EVENEMENTS HISTORIQUES

Le recensement des phénomènes historiques a été la première étape de l'élaboration du PPRn GT. Au plan technique, ce recensement présente un double intérêt :

- celui de **dresser un historique des événements**, ce qui permet d'avoir une idée de la sensibilité du territoire concerné vis-à-vis des glissements de terrain ;
- celui d'**identifier les conditions de l'environnement ayant favorisé l'apparition des glissements de terrain**.

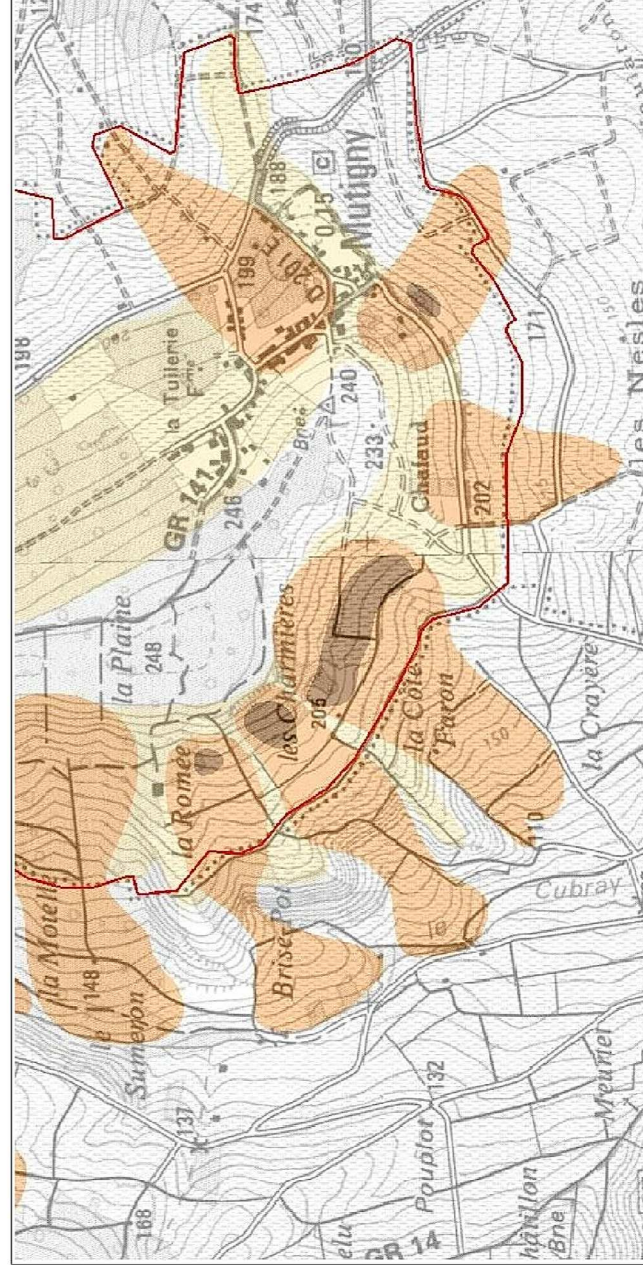
Le recensement des phénomènes historiques a été réalisé par le BRGM. Les glissements de terrain datant de l'Holocène et du Pléistocène sont des glissements anciens, au sens géologique, c'est-à-dire qu'ils se sont produits à des périodes généralement antérieures à l'occupation de la région par l'homme.

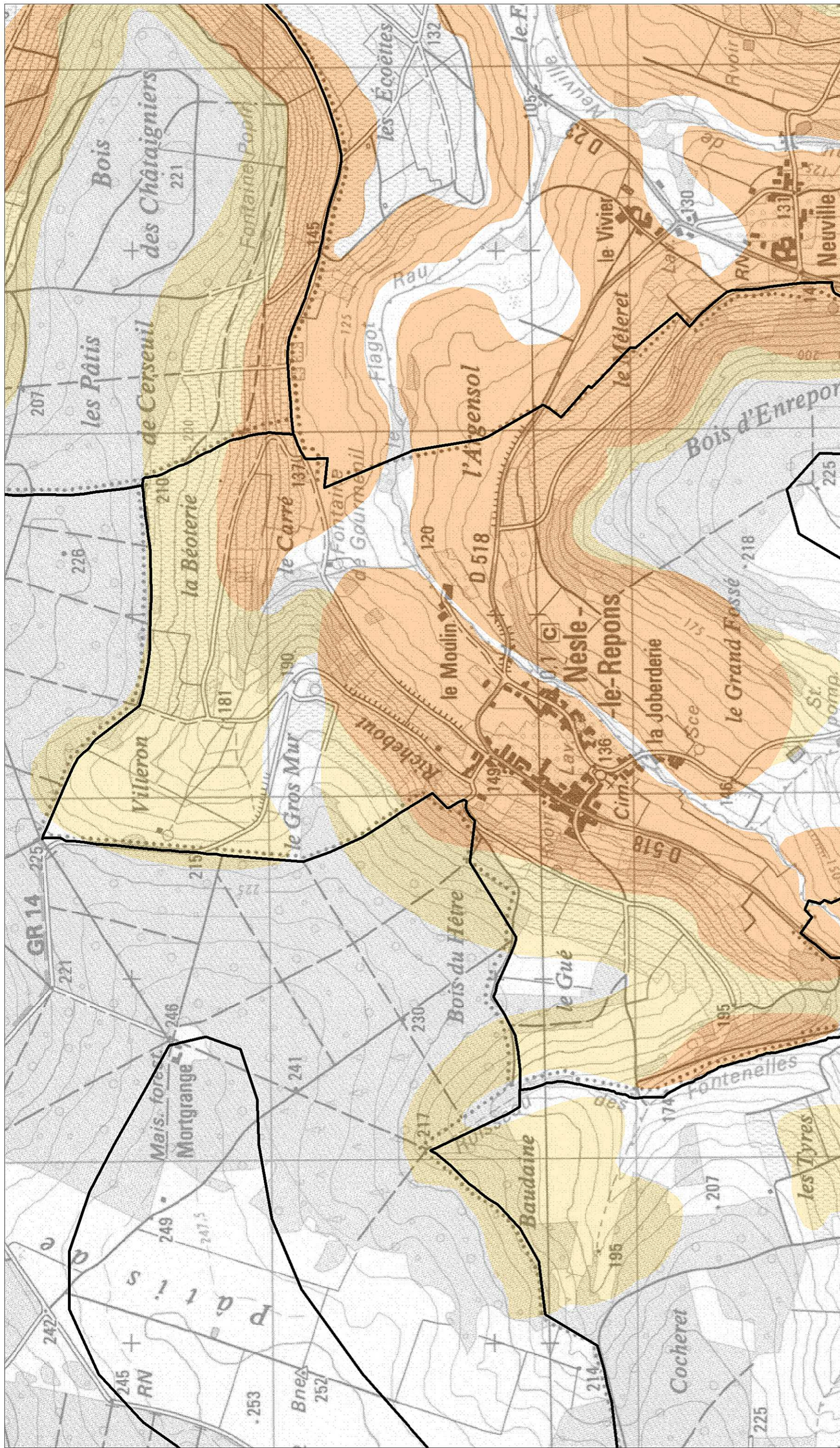
Les cartes produites par le BRGM distinguent quatre âges de glissements de terrain :

- **glissement Pléistocène** : datant de plus de 10 000 ans ;
- **glissement Holocène** : datant de moins de 10 000 ans, la date précise reste inconnue ;
- **glissement récent à actuel** : datant d'une époque pour laquelle on a pu obtenir un témoignage chronologique

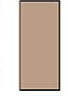
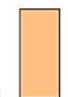

Le recensement des phénomènes historiques a ensuite été utilisé par le BRGM pour la cartographie de l'aléa. Les événements historiques sont en effet un des paramètres permettant de définir le niveau de l'aléa avec les paramètres naturels et anthropiques (géologie, lithologie, pente, morphologie, présence d'eau...).

Exemple de carte des phénomènes historiques de la commune de Mutigny

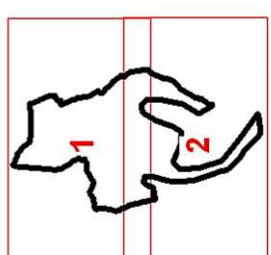




Glissements de terrain (par âge)

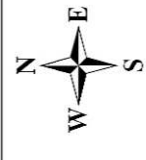
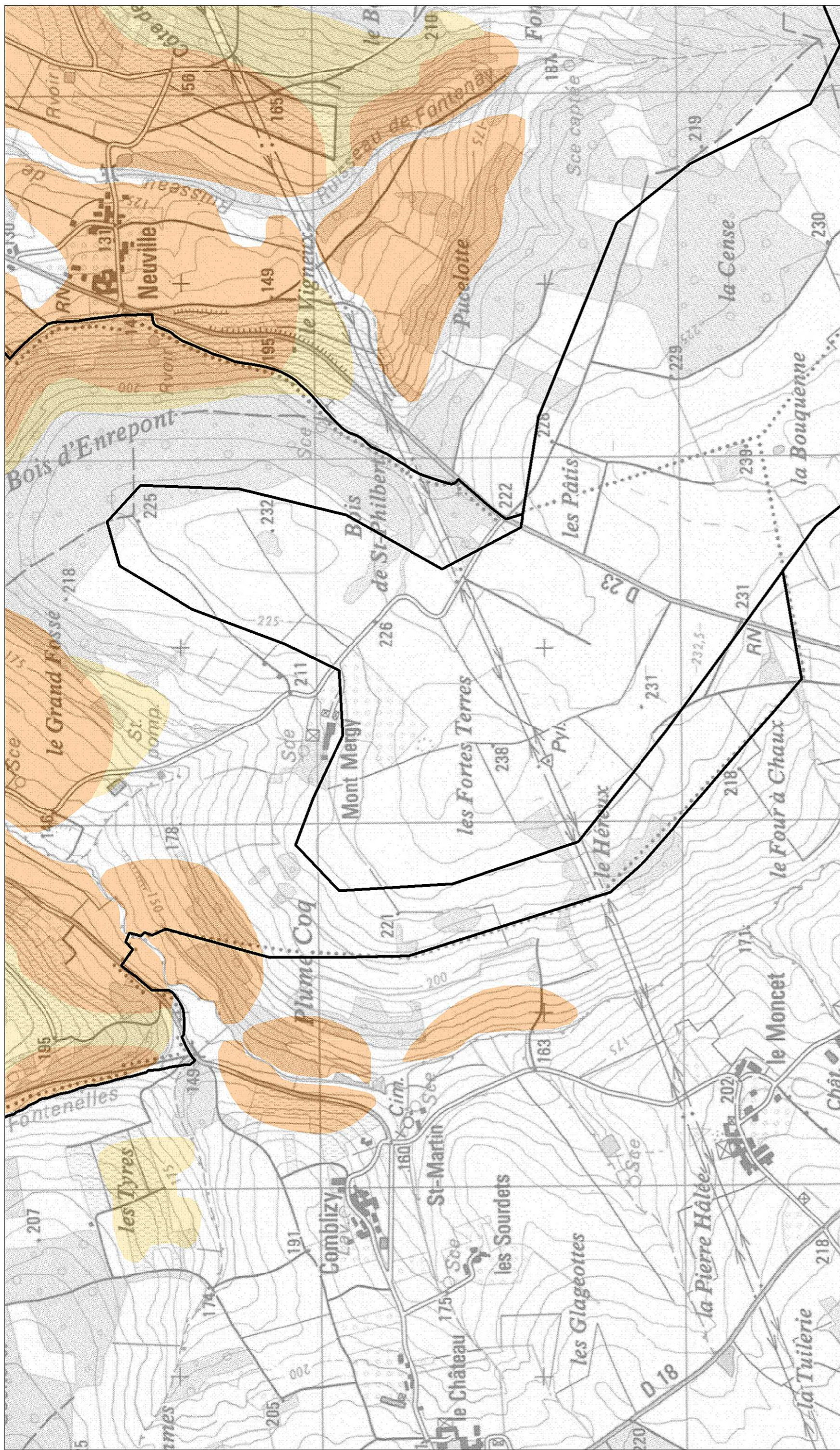
-  Récent à actuel
-  Holocène
-  Pléistocène

 Zone d'étude de la commune

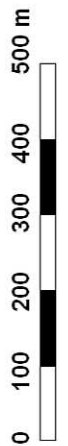


Cartographie historique  
des glissements de terrain  
NESLE-LE-REPONS\_1



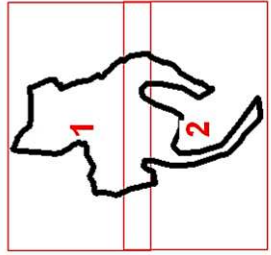


échelle 1/10 000



Glissements de terrain (par âge)

- Récent à actuel
  - Holocène
  - Pléistocène
- Zone d'étude de la commune



### Cartographie historique des glissements de terrain NESLE-LE-REPONS\_2

