

# Villers-sous-Châtillon

Cartes du zonage réglementaire – IGN Scan 25  
Cartes du zonage réglementaire – Orthophotoplan  
Cartes des enjeux  
Cartes des aléas  
Cartes des phénomènes historiques



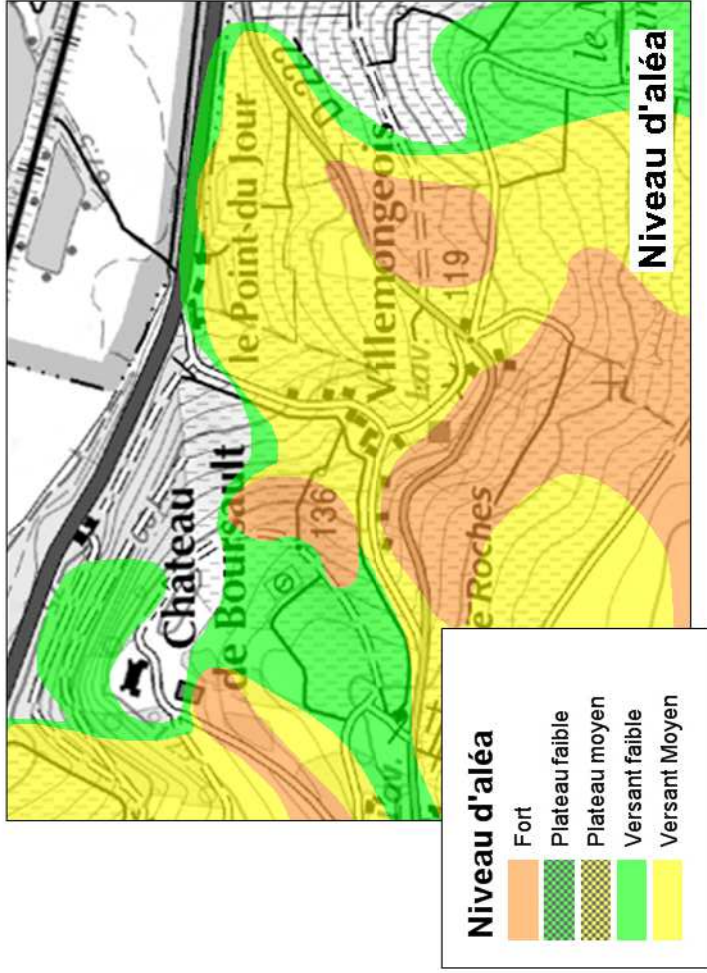
Direction départementale des territoires



# L'ESSENTIEL DU PPRN GT EN TROIS CARTES

Le PPR établit une carte réglementaire à partir de la connaissance des aléas et des enjeux.

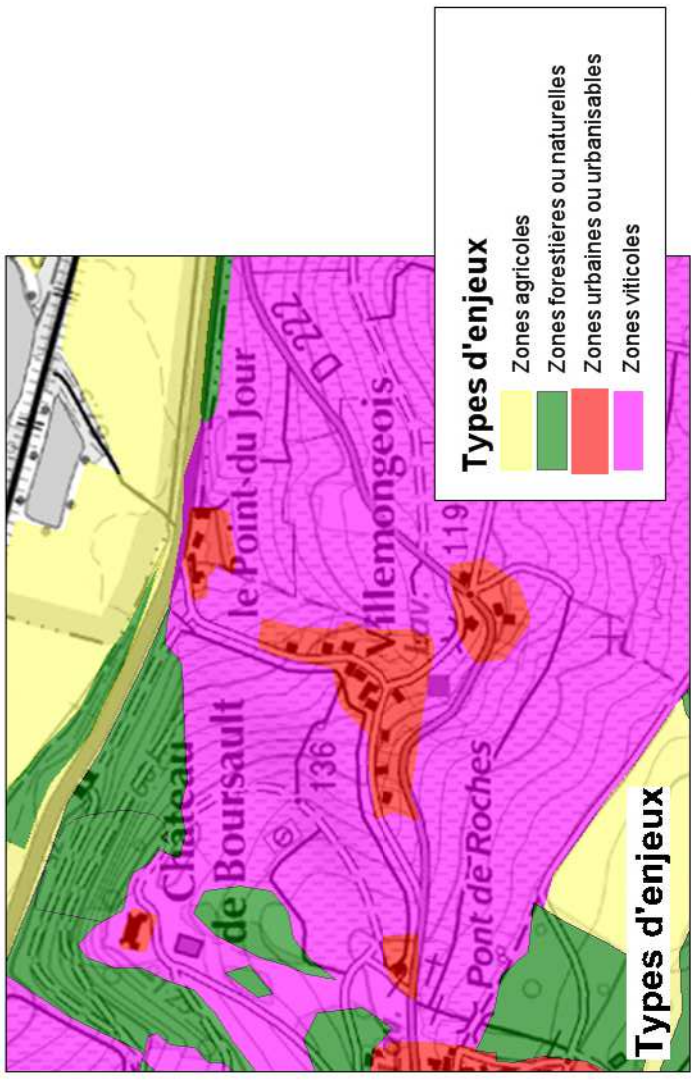
L'exemple de croisement ici présenté est celui d'une partie du territoire de la commune de Boursault.



**Niveau d'aléa**

- Fort
- Plateau faible
- Plateau moyen
- Versant faible
- Versant Moyen

Les cartes d'aléa ont été réalisées par le BRGM. Le niveau d'aléa traduit la prédisposition d'un site à produire un événement donné (glissement de terrain, fluage ...), ainsi que son intensité. Il est fonction de plusieurs critères (géologie, pente, présence d'eau ...), donc pas uniquement de phénomènes historiques.



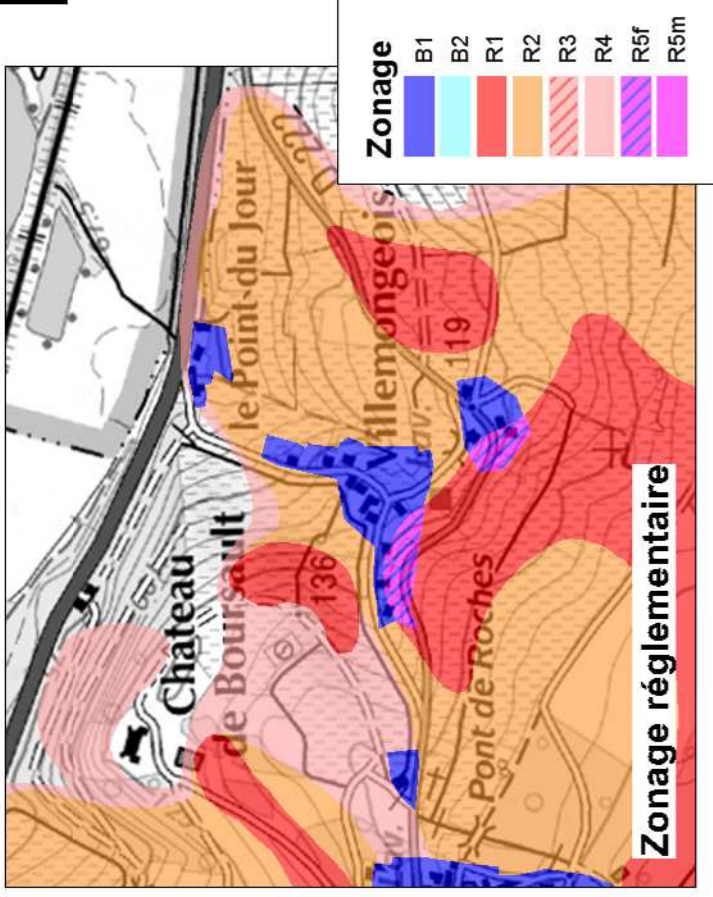
**Types d'enjeux**

- Zones agricoles
- Zones forestières ou naturelles
- Zones urbaines ou urbanisables
- Zones viticoles

Les cartes d'enjeux ont été établies en concertation avec chaque commune et en cohérence avec leurs documents d'urbanisme. Ont été considérées comme déjà urbanisées, les zones U, ainsi que les zones AU ayant fait l'objet de constructions de réseaux, d'une desserte et de la mise en place d'équipements publics.

**X**

**=**



**Zonage**

- B1
- B2
- R1
- R2
- R3
- R4
- R5f
- R5m

**Zonage réglementaire**

Le zonage réglementaire est issu du croisement entre l'aléa glissement de terrain et les enjeux selon le tableau ci-contre. Les secteurs qui ne sont pas soumis à des aléas ne sont pas réglementés par le PPR.

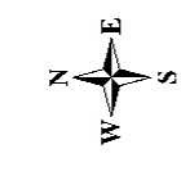
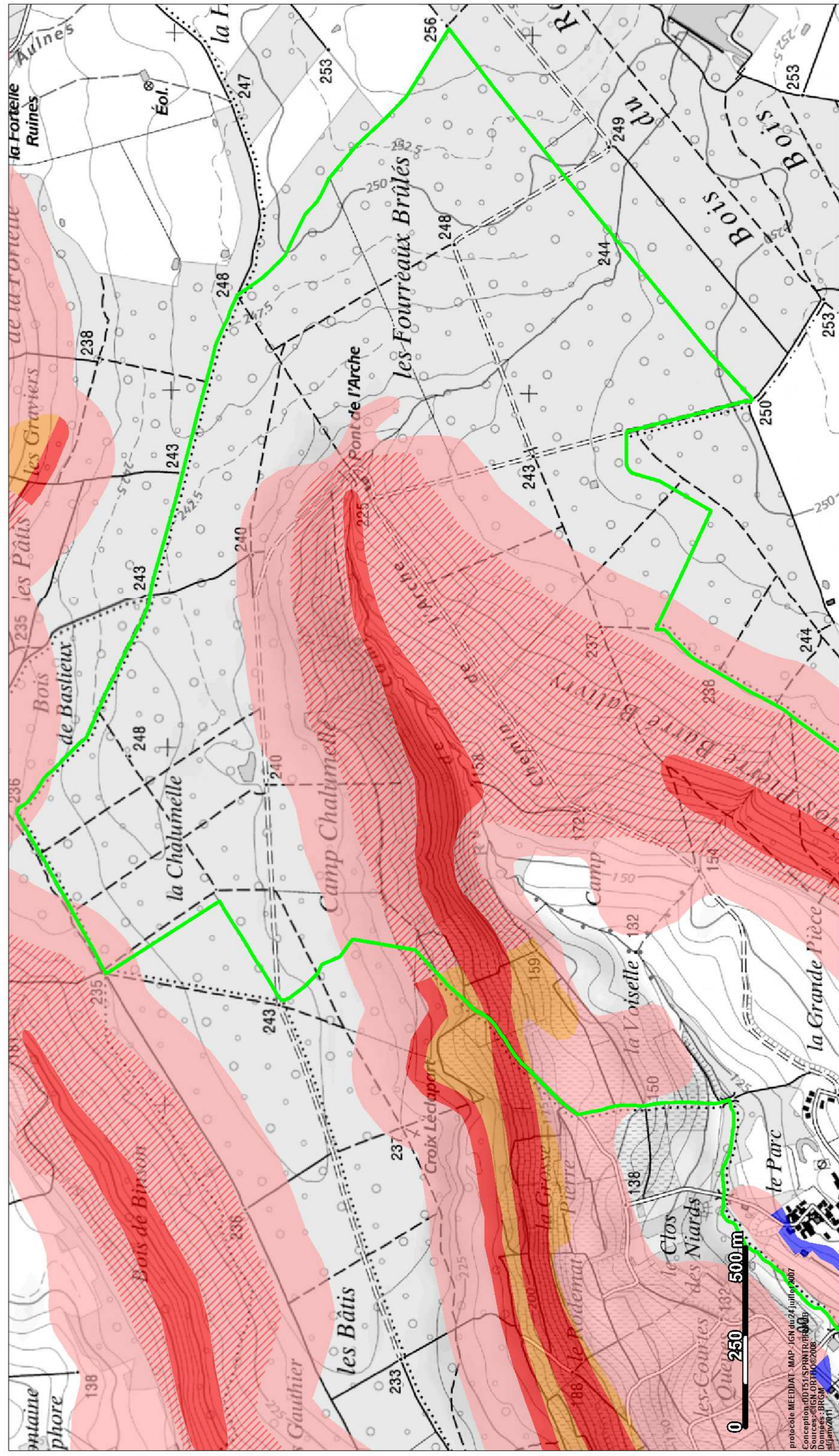
Tableau de croisement entre niveaux d'aléa et enjeux

ENJEUX	NIVEAUX D'ALEA					
	Faible		Moyen		Fort	
	Sur plateau	Sur versant	Sur plateau	Sur versant	Sur plateau	Sur versant
Zone extra-urbaine SANS ENJEUX PARTICULIERS (bâts, réseaux, ouvrages divers)	R4	R4	R3	R3	R3	R1
Zone extra-urbaine AVEC ENJEUX PARTICULIERS (bâts, réseaux, ouvrages divers)	R4	R4	R2	R1	R1	R1
Zone urbanisée, urbanisable ou zone d'activité	B2	B1	B1	B1	R5m	R5f

Niveau d'aléa croissant →







Echelle 1/10 000

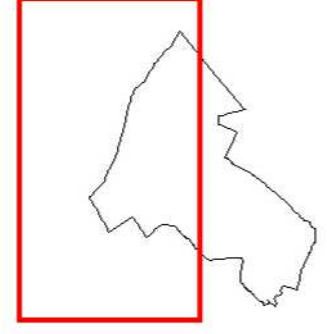
**Légende**



Limite communale

**Zonage**

- B1
- B2
- R1
- R2
- R3
- R4
- R5f
- R5m



**Zonage réglementaire**

**Plan de prévention des risques glissement de terrain**  
**Vallée de la Marne - Tranche 3 -**

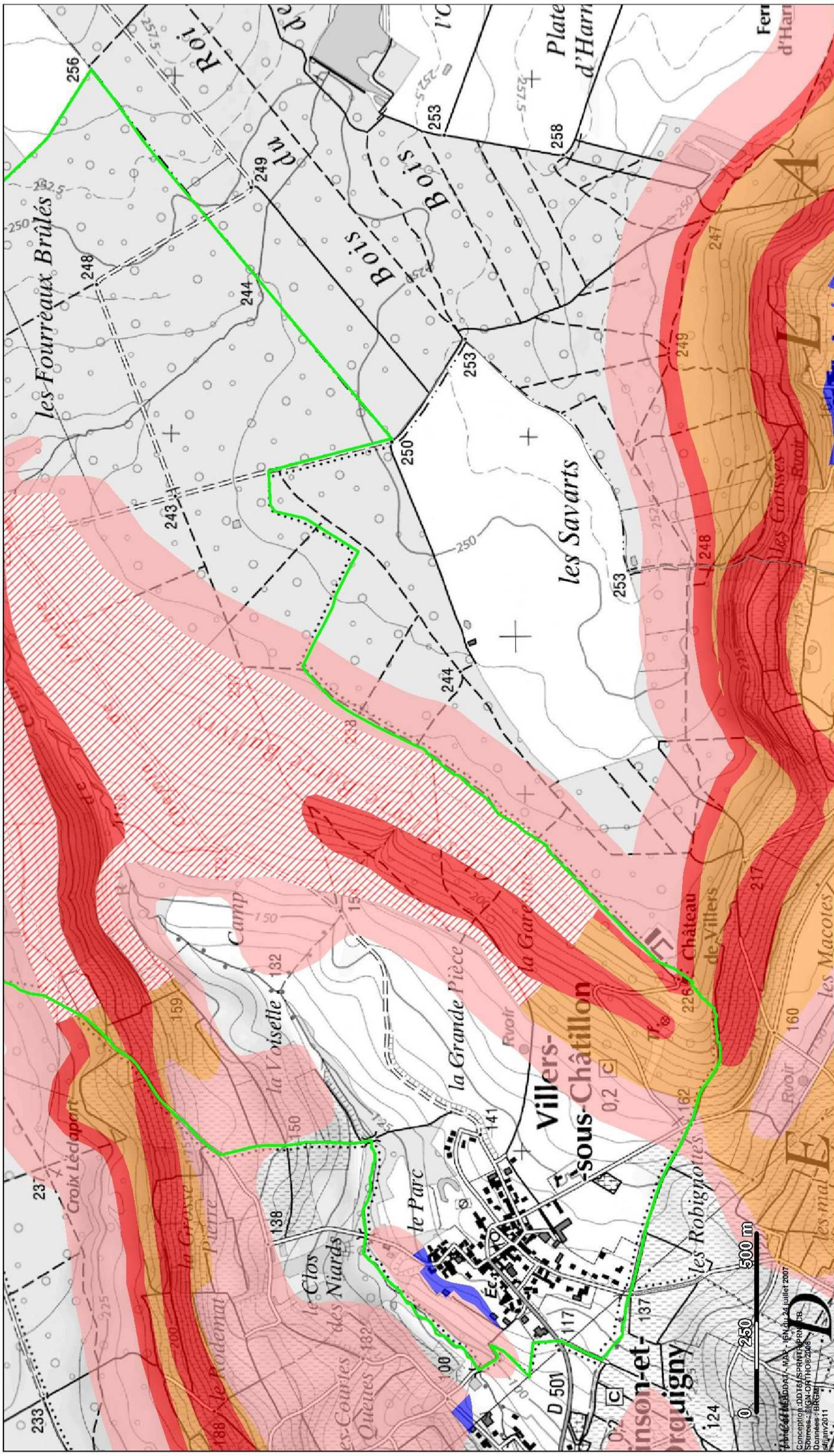
**VILLERS-SOUS-CHATILLON**



PRÉFET  
DE LA MARNE

protocole MEEDDAT - MAP - IGN du 24 juin 2007  
 Conception: DDT57/S/SPRINT/RE/00/BP  
 Sources: IGN ORF 1/00/2008  
 Données: BRGM  
 31/Janv/2011

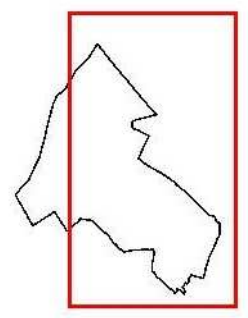




Echelle 1/10 000

**Légende**  
 Limite communale

**Zonage**  
 B1 B2 R1 R2 R3 R4 R5f R5m



**Zonage réglementaire**

**Plan de prévention des risques glissement de terrain**  
 Vallée de la Marne - Tranche 3 -

**VILLERS-SOUS-CHATILLON**



Conception : DDT15 / SPINTE / P. V. B.  
 Sources : IGN, ORSTOM, 2006  
 Données : BRGM  
 Ségur 2011



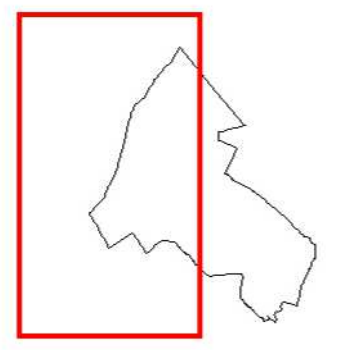


protocole MEEDDAT - MAP - IGN du 24 juillet 2007  
 Conception : DDT51/S/SPR/UTR/PR/PCB  
 Sources : IGN ORF/PO/2006  
 Données : BRGM  
 sifjanv2011

Zonage réglementaire

Plan de prévention des risques glissement de terrain  
 Vallée de la Marne - Tranche 3 -

VILLERS-SOUS-CHATILLON



**Zonage**

B1	B2	R1	R2	R3	R4	R5f	R5m

**Légende**

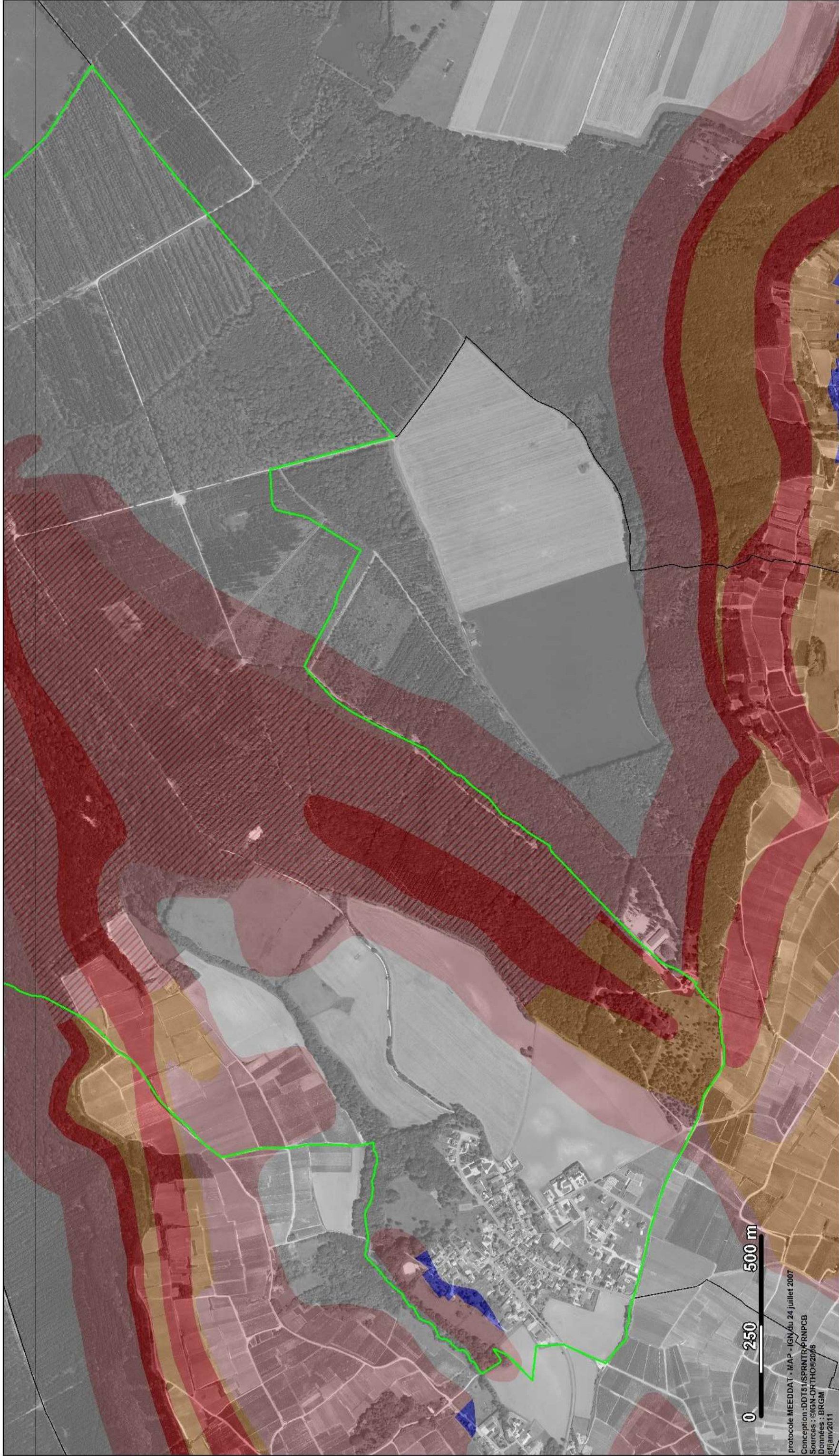
	Limite communale
--	------------------



Echelle 1/10 000







protocole MEEDDAT - MAP - IGM du 24 juillet 2007  
 Conception : DDT15 / SPENTR / RNPFCB  
 Sources : @IGN\_ORTHO@2016  
 Données : BRGM  
 31/Janv/2011

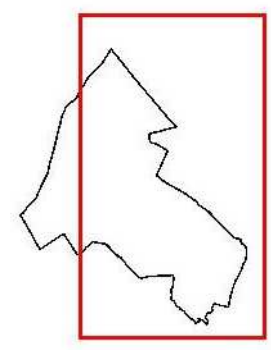
**Légende**



Limite communale

**Zonage**

- B1
- B2
- R1
- R2
- R3
- R4
- R5f
- R5m



**Zonage réglementaire**

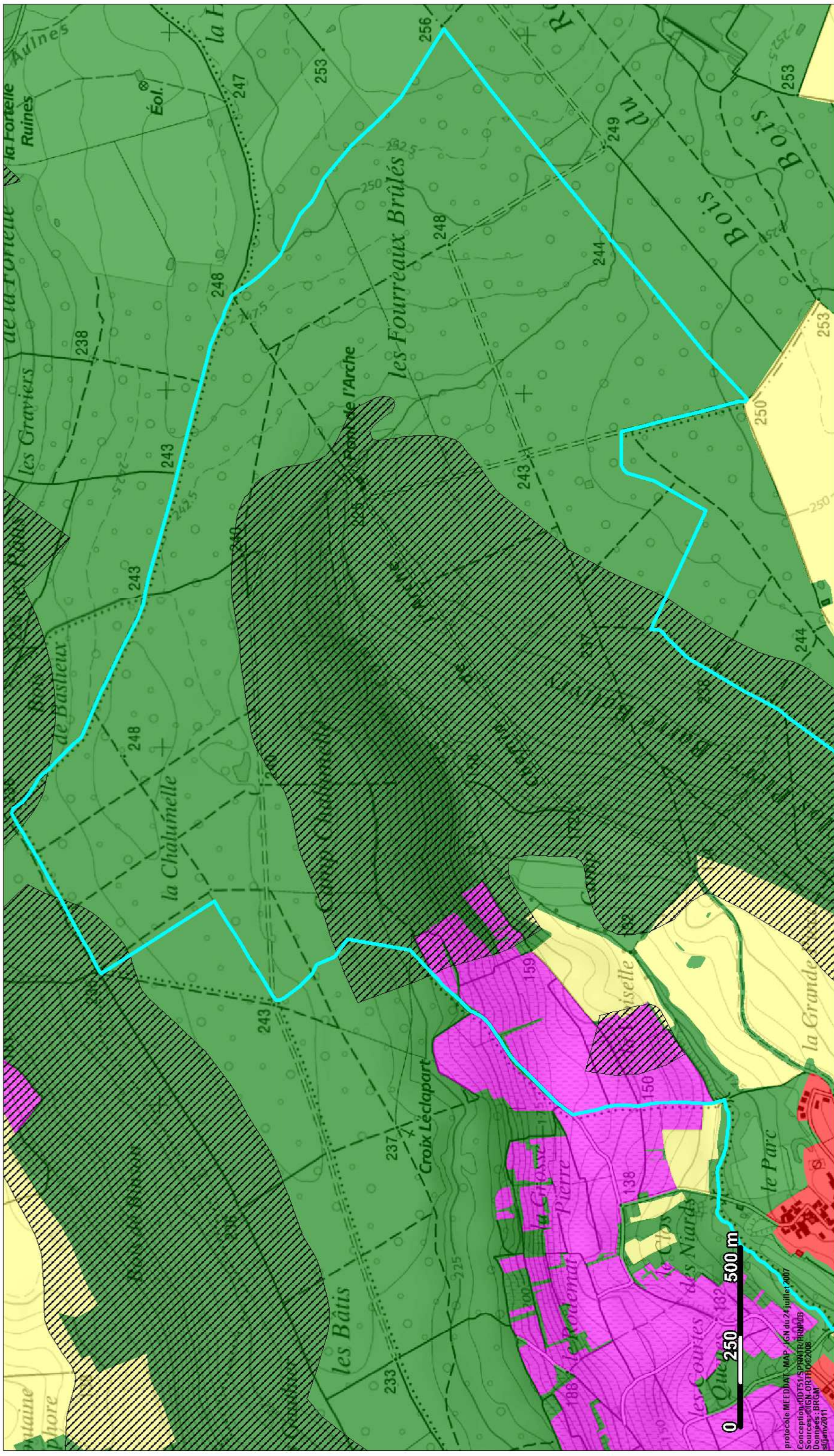
**Plan de prévention des risques glissement de terrain  
 Vallée de la Marne - Tranche 3 -**

**VILLERS-SOUS-CHATILLON**



Echelle 1/10 000





protocole MEEDDAT - MAP - IGN du 24 juillet 2007  
 Conception: DDT55 (SPRINT) / BRGM  
 Sources: IGN ORTHO 2008  
 Données: BRGM  
 2011



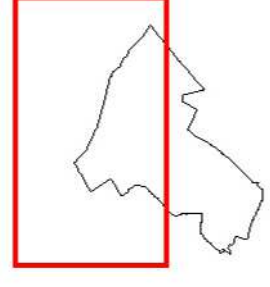
Echelle 1/10 000

**Légende**

▭ Limite communale

**Enjeux**

- Zones agricoles
- Zones forestières ou naturelles
- Zones urbaines ou urbanisables
- Zones viticoles
- Zones sans enjeux



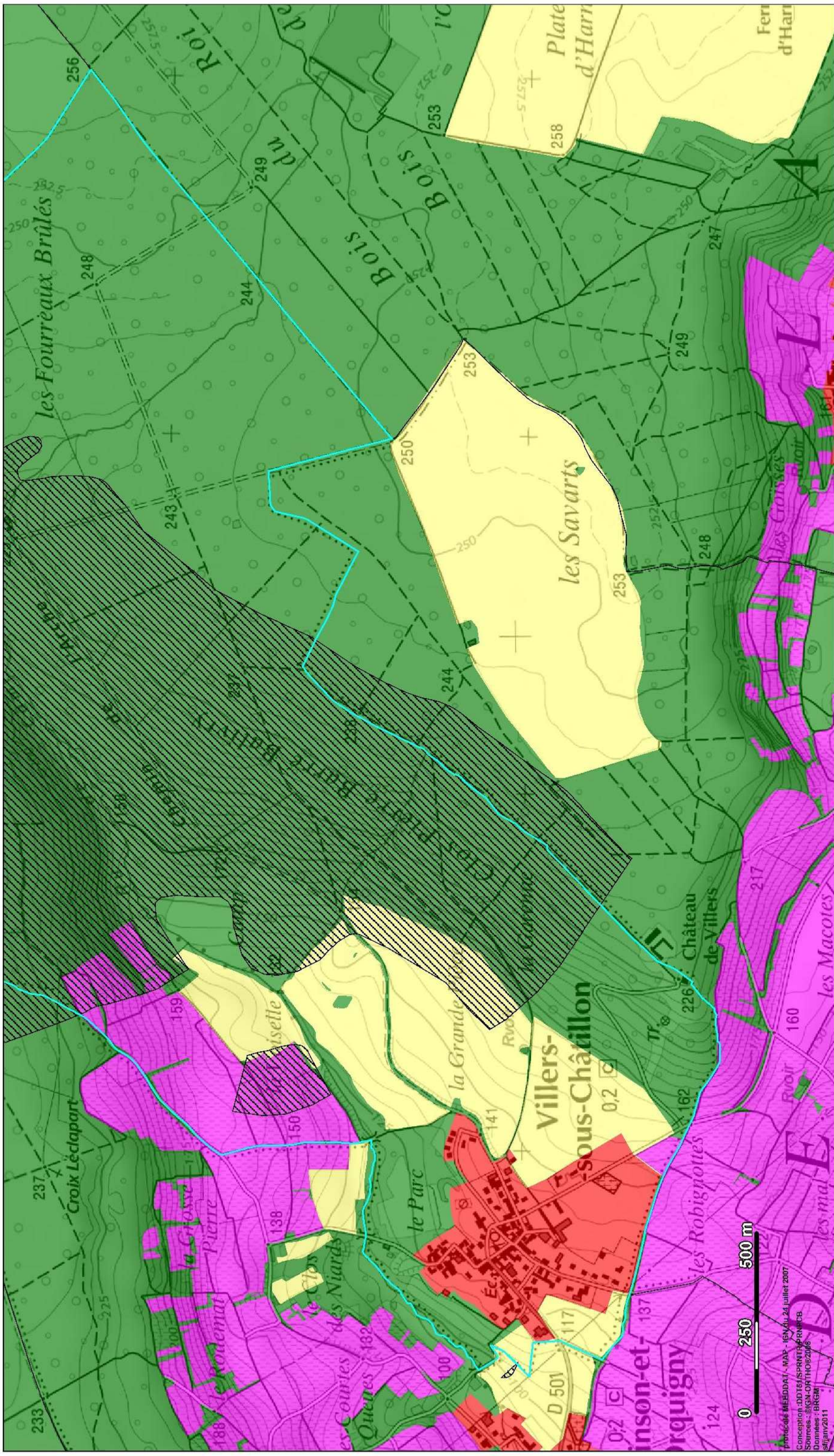
**Enjeux**

**Plan de prévention des risques glissement de terrain**  
**Vallée de la Marne - Tranche 3 -**

**VILLERS-SOUS-CHATILLON**







Production MERDDAT - MAP - IGN du 24 juillet 2007  
 Conception DDTIS/SPENTIS/FRANCISB  
 Sources : IGN ORTHO 2016  
 Données : BRGM  
 Sijghy2011








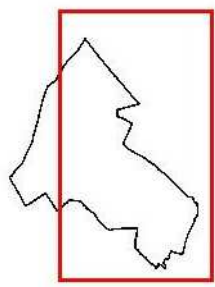
Echelle 1/10 000

**Légende**

 Limite communale  
 Limite communale

**Enjeux**

-  Zones agricoles
-  Zones forestières ou naturelles
-  Zones urbaines ou urbanisables
-  Zones viticoles
-  Pas de fenêtre



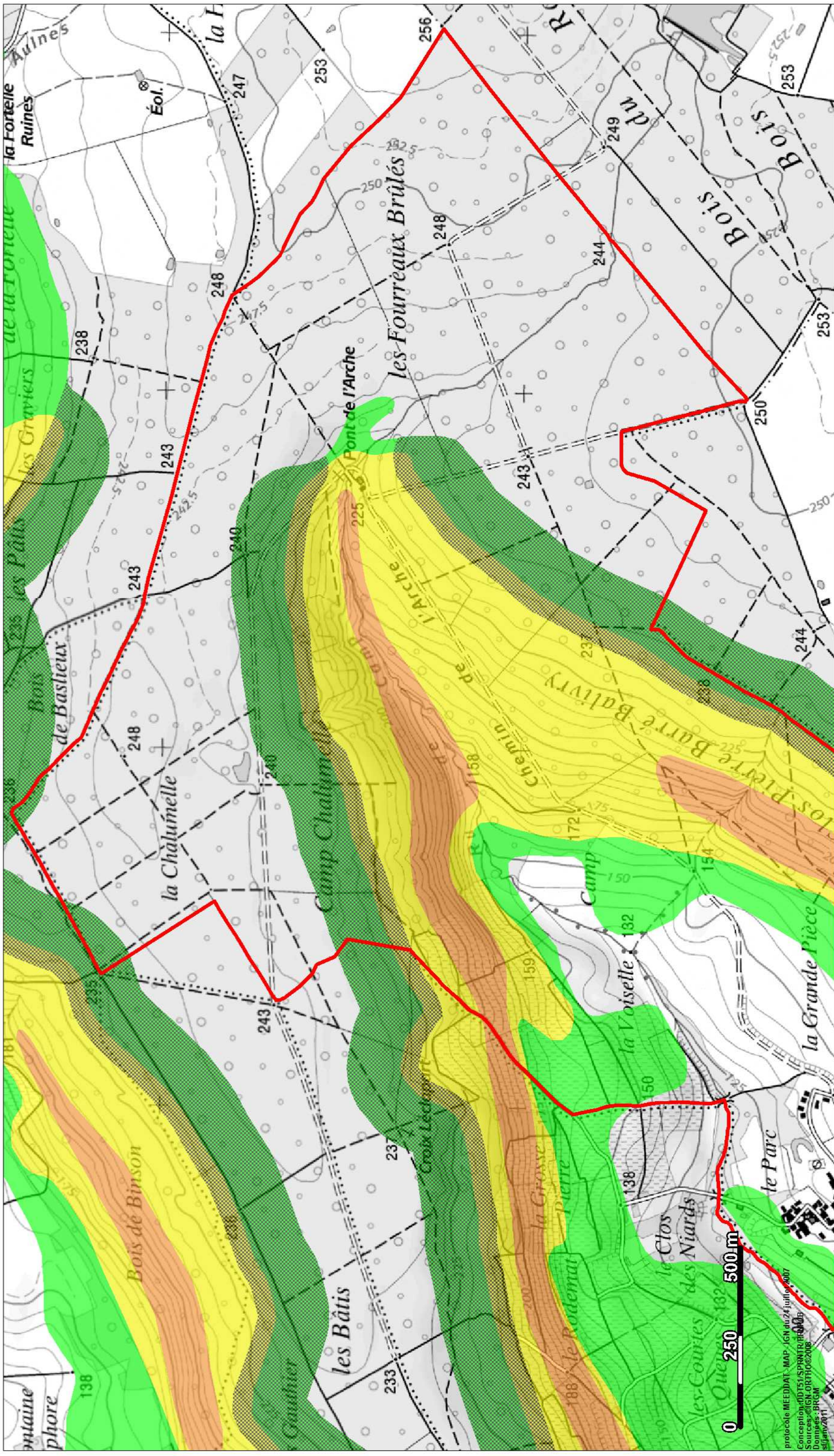
**Enjeux**

**Plan de prévention des risques glissement de terrain**  
**Vallée de la Marne - Tranche 3 -**

**VILLERS-SOUS-CHATILLON**







projet de loi de finances pour 2011  
 Conception: DDTS / S. SPRENTZ / R. BOU  
 Sources: IGN, IGN 01/10/2008  
 DOMINIQUE BRGM  
 30/01/2011



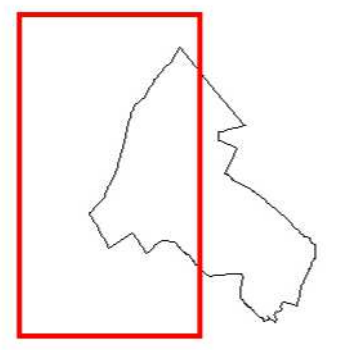
**Légende**



Limite communale

**Niveaux d'aléa**

- Fort
- Plateau faible
- Plateau moyen
- Versant faible
- Versant Moyen



Aléa glissement de terrain

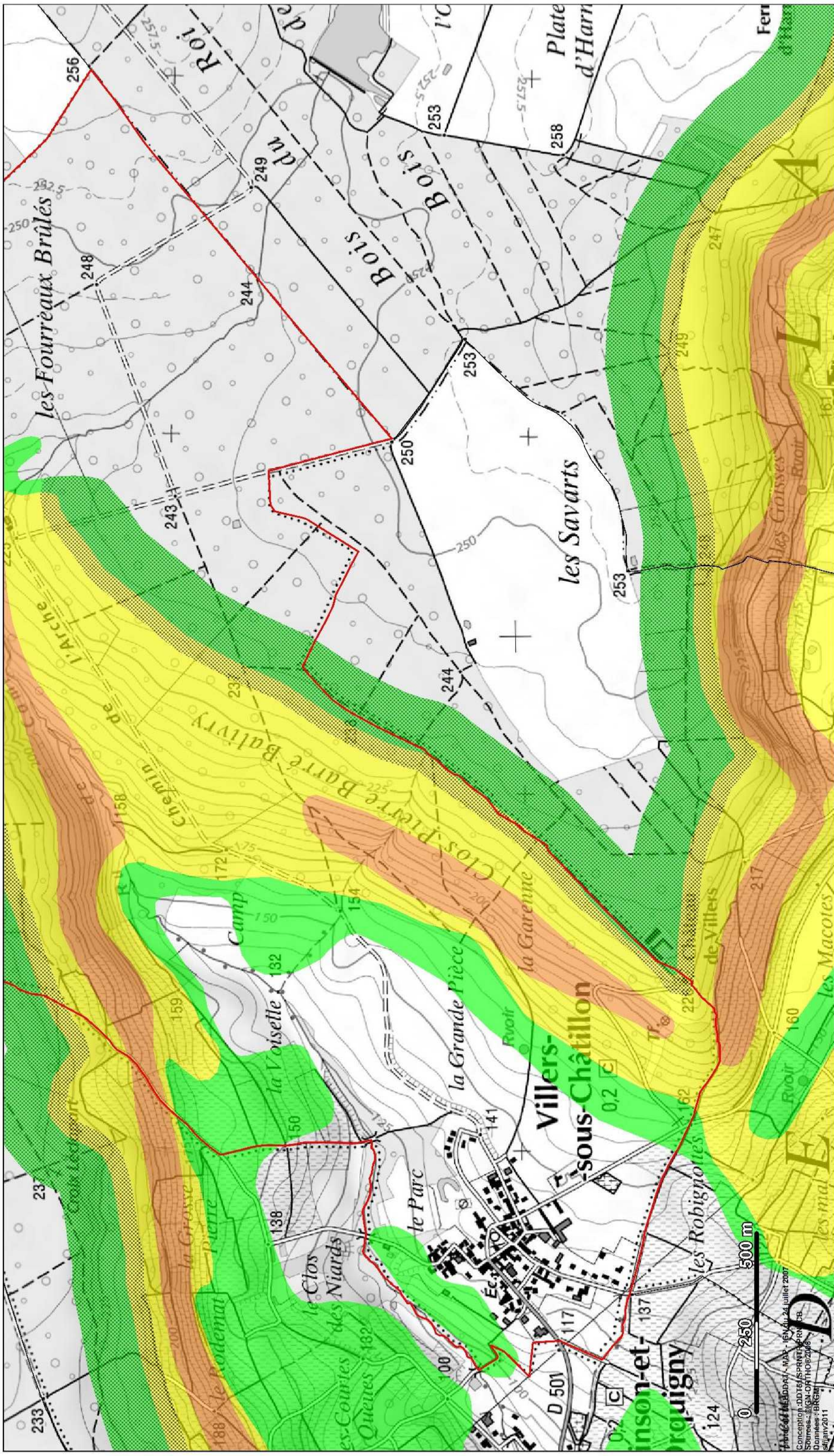
## Plan de prévention des risques glissement de terrain Vallée de la Marne - Tranche 3 -

VILLERS-SOUS-CHATILLON



PRÉFET  
 DE LA MARNE





**Aléa glissement de terrain**

**Plan de prévention des risques glissement de terrain**  
**Vallée de la Marne - Tranche 3 -**  
**VILLERS-SOUS-CHATILLON**

**Niveau d'aléa**

	Fort
	Plateau faible
	Plateau moyen
	Versant faible
	Versant Moyen

**Légende**

	Limite communale
--	------------------

Echelle 1/10 000

PRÉFET DE LA MARNE



## CARTES DES EVENEMENTS HISTORIQUES

Le recensement des phénomènes historiques a été la première étape de l'élaboration du PPRn GT. Au plan technique, ce recensement présente un double intérêt :

- celui de **dresser un historique des événements**, ce qui permet d'avoir une idée de la sensibilité du territoire concerné vis-à-vis des glissements de terrain ;
- celui d'**identifier les conditions de l'environnement ayant favorisé l'apparition des glissements de terrain**.

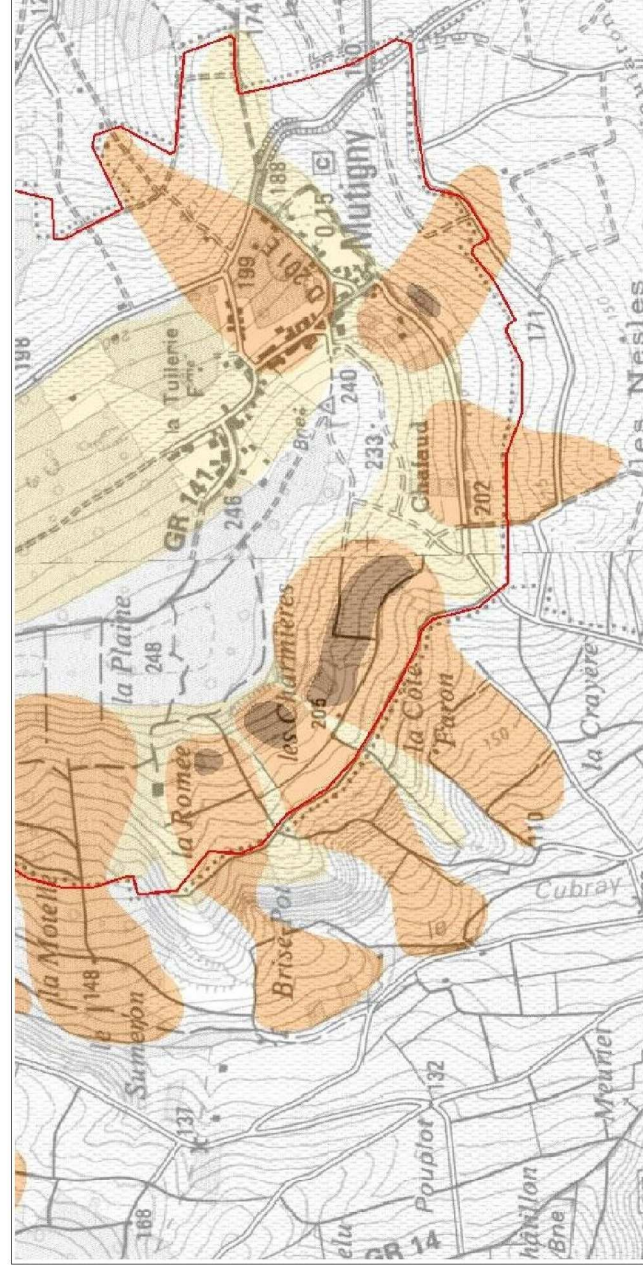
Le recensement des phénomènes historiques a été réalisé par le BRGM. Les glissements de terrain datant de l'Holocène et du Pléistocène sont des glissements anciens, au sens géologique, c'est-à-dire qu'ils se sont produits à des périodes généralement antérieures à l'occupation de la région par l'homme.

Les cartes produites par le BRGM distinguent quatre âges de glissements de terrain :

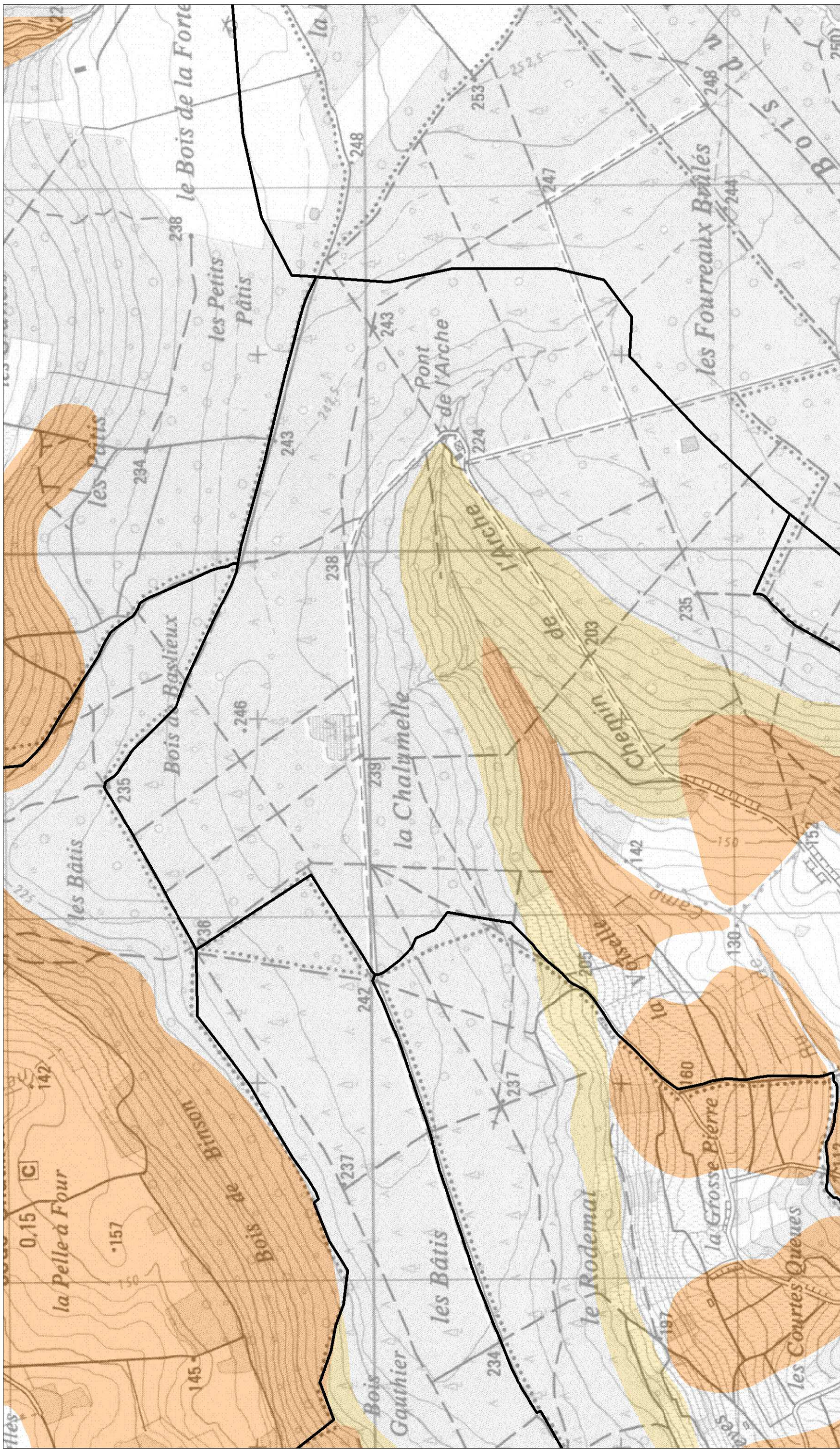
- **glissement Pléistocène** : datant de plus de 10 000 ans ;
- **glissement Holocène** : datant de moins de 10 000 ans, la date précise reste inconnue ;
- **glissement récent à actuel** : datant d'une époque pour laquelle on a pu obtenir un témoignage chronologique

Le recensement des phénomènes historiques a ensuite été utilisé par le BRGM pour la cartographie de l'aléa. Les événements historiques sont en effet un des paramètres permettant de définir le niveau de l'aléa avec les paramètres naturels et anthropiques (géologie, lithologie, pente, morphologie, présence d'eau...).

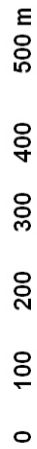
Exemple de carte des phénomènes historiques de la commune de Mutigny







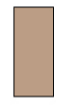
échelle 1/10 000



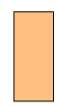
Inventaire\_VILLERS-SOUS-CHATILLON\_1.wor

BRGM/RP-56736-FR - Annexe 2

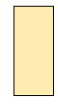
Glissements de terrain (par âge)



Récent à actuel



Holocène



Pléistocène



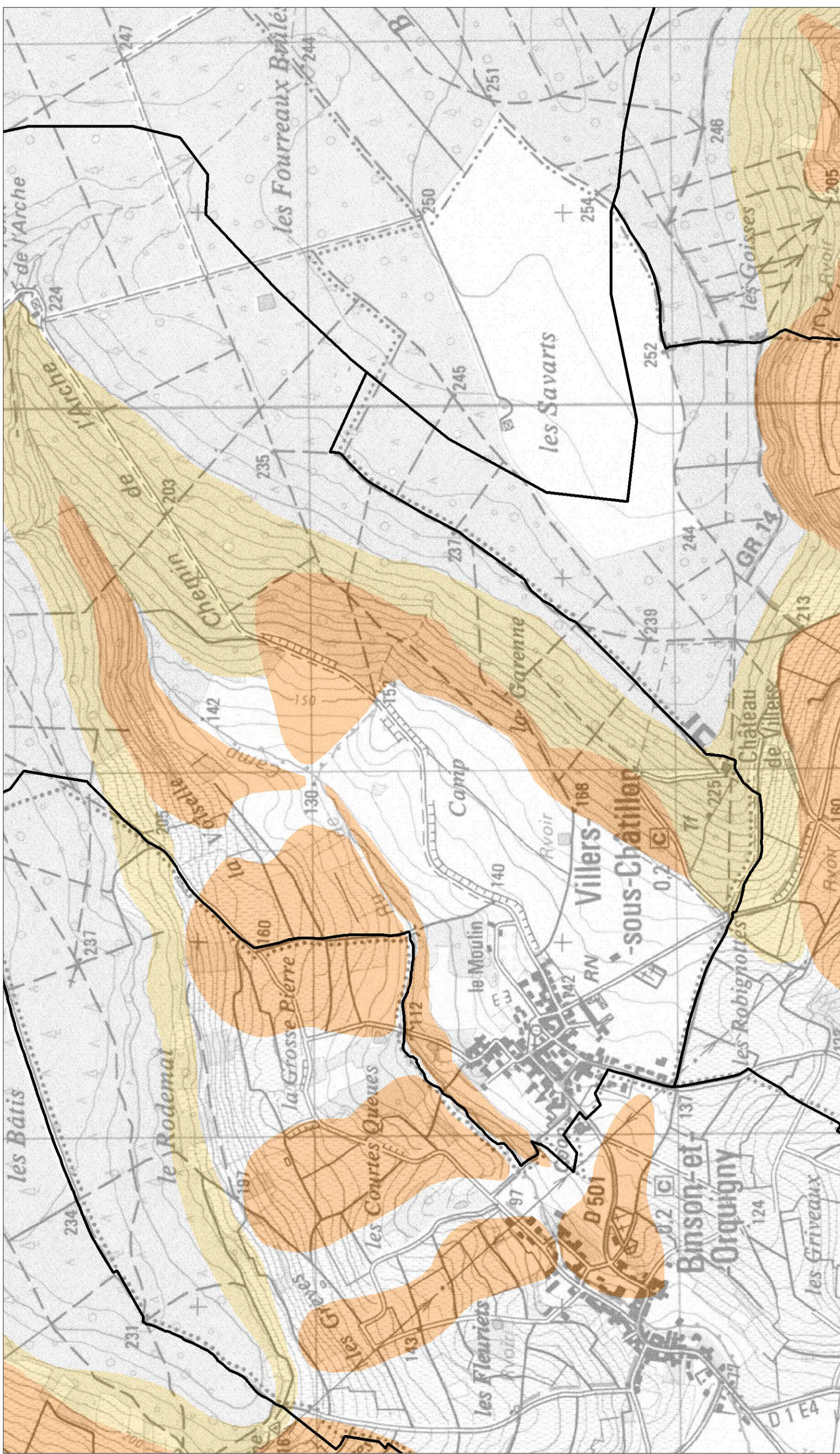
Zone d'étude de la commune



Cartographie historique  
des glissements de terrain  
VILLERS-SOUS-CHATILLON\_1







**Cartographie historique des glissements de terrain**  
**VILLERS-SOUS-CHATILLON\_2**

**Glissements de terrain (par âge)**

	Récent à actuel		Holocène		Pléistocène
--	-----------------	--	----------	--	-------------

échelle 1/10 000

Zone d'étude de la commune

brgm

Géosciences pour une terre durable

Inventaire\_VILLERS-SOUS-CHATILLON\_2.wor  
BRGM/RP-56736-FR - Annexe 2